

## Arts & Design du XXème siècle

**Date : 25/10/2025 14:00**

**Dates d'exposition : Vendredi 24 octobre de 14h à 18h et le samedi 25 octobre de 9h à 12h**

**Contact : Caen enchères 02 31 86 08 13**



**1**

Établissements GALLÉ (1904-1936). Sagittaires et nénuphars. Vase balustre à col annulaire. Épreuve en verre multicouche au décor dégagé à l'acide, traité ambre dégradé orange sur fond gris-blanc. Signé GALLÉ à l'étoile. Vers 1910. Hauteur : 7,5 cm. Diamètre : 6 cm.

**200 - 300€**



**2**

DAUM Nancy. Petit vase pansu à col pincé et évasé, dégagé à l'acide, émaillé de délicates petites fleurs de giroflées sur un fond granité jaune nuancé. Signature DAUM Nancy à l'écusson. Époque 1900. Parfait état. Hauteur : 8,2 cm. Panse : 6,5 cm. Diamètre au col : 4,5 cm et à la base 3,7 cm.

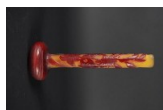
**600 - 800€**



**3**

DAUM Nancy. Rare vase soliflore miniature en marqueterie de verre à décor floral et application à chaud d'un scarabée. Signé sous la base à la pointe DAUM Nancy & croix de Lorraine. Vers 1900. Hauteur : 6 cm. Diamètre : 3 cm.

**800 - 1000€**



**4**

Emile GALLE (1846-1904). Vase soliflore à long col et base aplatie en verre multicouches à décor floral rouge dégagé à l'acide sur fond orange. Signé dans le décor. Vers 1900. Hauteur : 21 cm. Diamètre : 7 cm.

**500 - 700€**



**5**

DAUM Nancy. Vase gobelet en verre multicouche dégagé à l'acide décoré de fleurs rehaussées d'or, sur fond givré rose dégradé jaune et blanc. Porte la double signature Daum Nancy avec croix de Lorraine à l'or ainsi que Clain et Perrier st Germain Paris à la pointe. Vers 1900. Hauteur : 12,5 cm. Diamètre : 6 cm.

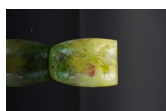
**400 - 600€**



**6**

DAUM Nancy. Vase de forme quadrangulaire à bords arrondis, en verre multicouche dégagé à l'acide de décor de paysage maritime et bateaux. Signature DAUM Nancy et croix de Lorraine incisée sous la base. Vers 1900. Hauteur : 12 cm. Longueur : 5,5 cm.

**500 - 700€**



**7**

DAUM Nancy. Vase en verre multicouche à décor dégagé à l'acide de motifs floraux dans les tons vert, rose et violet sur fond marbré blanc, jaune et vert. Signé DAUM Nancy et croix de Lorraine dans le décor. Vers 1900. Hauteur : 5 cm. Diamètre : 4 cm.

**500 - 600€**



**8**

Louis SÜE (1875-1968) et André MARE (1885-1932). Table basse circulaire. Base en forme d'anneau, surmontée de quatre montants à enroulement laqué noir. Plateau en bois de placage exotique souligné d'un liseret en ébène. Vers 1925. Hauteur : 46 cm. Diamètre : 79 cm. État d'usage, fendu, chocs.

**400 - 800€**



9

Thibaut de REIMPRÉ (né en 1949). Composition abstraite. Technique mixte et collage sur toile. Signée et datée 1990 en bas à droite. 195 x 129 cm.

700 - 900€



10

Travail des années 1970. Paire de fauteuils. A structure en métal chromé et laqué. Assises et dossiers recouverts de Skaï noir. 70 x 55 x 58 cm. Traces d'oxydation, d'usage et d'usure.

100 - 200€



11

Harry BERTOIA (1915-1978) et KNOLL International. Ensemble comprenant une paire de fauteuils et un fauteuil ottoman modèle Bird. Structure en métal chromé et housse en tissu kadrat d'origine. Vers 1970. 103 x 98 x 80 cm et 37 x 63 x 45 cm. Traces d'oxydation, traces d'usage sur le tissu.

1800 - 2000€



12

KOSTA BODA (XXème siècle). Petite coupe circulaire sur talon, en verre nuagé blanc. Signée sous la base. Vers 1980. Hauteur : 7 cm. Diamètre : 15 cm.

30 - 50€



13

Dorothée MAURER BECKER (Née en 1938) & Design M éditeur. Panneau mural de rangement en ABS rouge modèle Ustensilo. Vers 1970. 68 x 52 x 6 cm.

200 - 300€



14

D'après Pietro CHIESA (1892-1948). Vase "Cartoccio" en verre blanc mat. Hauteur : 23 cm. Longueur : 34 cm. Largeur : 32 cm.

100 - 200€



15

Sébastien LE GUEN (XXème siècle). Balafré. Technique mixte et collage sur toile signé en bas à droite et titré, signé et daté juillet 2014. 100 x 80 cm

150 - 300€



16

René MATHIEU (XXème siècle). Applique potence en métal à bras articulé et abat-jour en tôle rouge perforée à décor d'étoiles. Probable édition Lunel. Vers 1955. Longueur : maximum 105 cm. Diamètre 34 cm.

300 - 500€



17

Assiette en céramique émaillée à décor de coq stylisé. On devine une marque sous couvert au revers faisant penser à la signature Madoura. Travail 1950. Diamètre : 21 cm.

200 - 250€



18

Gustave TIFFOCHE (1930-2011). Vase de section carrée à col ourlé. Couvert à décor abstrait polychrome. Signé. Hauteur : 15,5 cm.

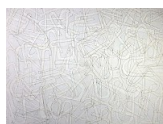
100 - 150€



19

Lucile PASSAVANT (1910-2012). Baigneuse assise. Epreuve en céramique brute, signée et numérotée 1/8. Vers 1940. Hauteur : 21 cm. Longueur : 23 cm. Largeur : 12 cm.

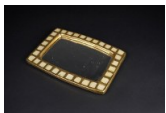
100 - 200€



20

Kyoko SUCHI (né en 1947). Technique mixte sur toile, collage de coton et feutre. Signée sur la tranche du tableau. 112 x 146 cm.

500 - 800€



21

Mithé ESPELT (1923-2020). Miroir rectangulaire. Céramique émaillée dorée et beige. Feutrine verte au revers. 32 x 23,5 cm.

500 - 600€



22

Attribué à LA MAISON JANSEN. Table basse à structure en laiton doré à piétement figurant quatre chevaux stylisés. Plateau en pierre noire. Vers 1950-1960. 47 x 120 x 54 cm. Traces d'oxydation, manque une rondelle au niveau de l'entretoise.

200 - 300€



23

Jean-Marc SCANREIGH (né en 1950). A me représenter. Technique mixte sur toile. Monogrammée et datée 1989. Contresignée, titrée, située Caen au dos. 150 x 151 cm.

300 - 600€



24

D'après François POMPON (1855-1933). Grand ours brun. Sculpture en bronze à la cire perdue, patine noire. Fonte posthume. Édition limitée, signée et numérotée E/T. Cachet fondeur EBANO (Espagne). Signée sur la patte. Hauteur : 28 cm. Longueur : 44 cm. Hauteur totale avec marbre : 32 cm.

2400 - 2700€



25

Paolo DEGANELLO (né en 1940) & Gilberto CORRETTI (1941-2023) & Marcatre éditeur. Fauteuil modèle "uno" à structure tubulaire en métal chromé, assise et accoudoir en cuir piqué. Vers 1970. 87 x 57 x 50 cm. Oxydation, cuir usagé et décousu.

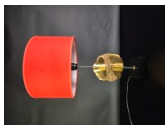
100 - 200€



26

SONOR. Batterie « série anniversaire 1875-1975 » modèle phonie (xk 984). Trois fûts aux dimensions suivantes : 12 x 8, 14 x 14, 18 x 14 pouces. Le rhodoïd, de couleur high gloss black, est d'origine. A noter, la Fixation (holder) du tom sur la grosse caisse est manquante. Quelques traces d'usage.

500 - 700€



27

Michel JAUBERT (né en 1946). Pied de lampe en bronze patiné doré sur un socle carré en résine noire, signé. Hauteur totale : 47 cm. Diamètre : 29 cm.

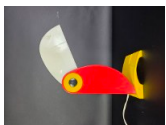
500 - 700€



28

D'après Auguste RODIN (1840-1917). Cathédrale. Reproduction 20ème siècle en bronze, base patinée vert et jaune, porte une signature A RODIN. Hauteur 56 cm. Longueur 27 cm. Largeur 25 cm.

500 - 700€



29

OLD TIMER FERRARI. Lampe à poser en plastique polychrome figurant un toucan. Vers 1970. Hauteur : 25 cm. Quelques traces d'usage, un pied cassé.

200 - 300€



30

Albert THIRY (1932-2009). Partie de service en céramique composé de dix-neuf pièces dont : un pichet, un plat, un saladier, dix assiettes, une saucière et cinq tasses. Vers 1970. Pichet : hauteur : 15 cm. Plat : longueur : 44 cm. Largeur : 33 cm. Saladier : hauteur : 12 cm. Diamètre 27 cm. Assiettes de 18 à 20 cm. Saucière : hauteur : 7 cm. Tasse : 10 cm environ. Quelques éclats et fêles.

200 - 400€



31

Travail 1960. Table basse à structure en fer forgé à décor d'anneaux, plateau en lave émaillée noir, rouge et orange. Signature illisible. 42 x 92 x 52 cm.

200 - 300€



32

Travail 1930. Bison. Plâtre d'atelier patiné brun. Hauteur : 28 cm. Longueur : 35 cm. Largeur : 18 cm. Quelques chocs.

250 - 350€



**33**

Eero SAARINEN (1910-1961) & Knoll éditeur. Table à plateau circulaire en marbre blanc veiné gris, piétement central tulipe en fonte d'aluminium recouvert de rislan. Signée sous le piétement. 71 x 91 cm. Manque le vernis sur le marbre et rislan usée en pourtour du piétement.

500 - 700€



**34**

Guy BESNARD (XXème siècle). Paire de fauteuils. Structure en bois regarnie à neuf de mousse et de tissu bouclette. Piétement métal laqué noir. Vers 1965. 86 x 70 x 82 cm.

2400 - 2600€



**35**

Jean DUPUY (1925 - 2021). Composition vers 1965. Huile sur toile signée au dos. 115 x 162 cm. Traces d'humidité.

500 - 800€



**36**

Attribué à Pierre Adrien EKMAN (1904-1993). Paysage onirique. Technique mixte, triptyque. Vers 1940. Dimensions totales : 87 x 201 cm.

600 - 800€



**37**

Mireille FULPIUS (né en 1951). Sculpture. Colonne à ailettes travaillée à la tronçonneuse. Signée et datée 1997 sur une plaque en métal. 147 x 30 cm.

500 - 800€



**38**

Mithé ESPELT (1923 - 2020). Thermomètre en céramique émaillée à décor floral et d'un soleil en camaïeu vert et or. Vers 1960. Hauteur : 43 cm. Largeur : 10 cm.

200 - 300€



**39**

Gioffredo REGGIANI (né en 1929) & Reggiani éditeur. Lampadaire surf. Support en teck, trois diffuseurs en opaline, montant en métal laqué noir et piétement circulaire en marbre. Vers 1960. Hauteur : 182 cm. Diamètre : 30 cm.

1800 - 2000€



**40**

Béla KADAR (1857-1956). Composition abstraite. Huile sur toile, signée en bas à droite. 92 x 65 cm. Porte une étiquette de transport pour l'exposition « L'avant garde Hongroise » ainsi que le nom du prêteur.

2000 - 3000€



**41**

Béla KADAR (1857-1956). Nature morte abstraite. Huile sur toile, signée en bas à droite. 92 x 73 cm. Porte une étiquette de transport pour l'exposition « L'avant garde Hongroise » ainsi que le nom du prêteur.

2000 - 3000€



**42**

Georges Lucien GUYOT (1885-1972). Femme nue assise. Épreuve en bronze à patine brune nuancée. Fonte signée sur la terrasse. Vers 1930. Hauteur : 56 cm. Profondeur : 28.5 cm.

6000 - 8000€



**43**

Georges Lucien GUYOT (1885-1972). Ours assis. Épreuve en bronze à patine brun vert nuancée. Fonte d'édition signée. Vers 1930. Hauteur : 18.5 cm.

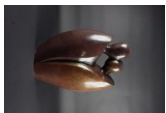
5000 - 8000€



**44**

Dans le goût de Jules LELEU. Guéridon circulaire en bois de placage à six montants courbés. Vers 1925. Hauteur : 65 cm. Diamètre : 70 cm. Légères traces d'usage.

150 - 200€



**45**

Xavier ALVAREZ (Né en 1949). Tendresse. Bronze à cire perdue patine brun nuancé signé et numéroté à la base 3/8. 54 x 20 cm.

1600 - 2000€



**46**

Sylvie CATY (XXème siècle). Ces nœuds qui nous rongent. Installation encadrée titrée, située, signée et datée 2007 au verso. 73 x 63 cm.

150 - 200€



**47**

Travail moderne. Abstraction aux points rouges. Lithographie non signée, encadrée. 87 x 94 cm.

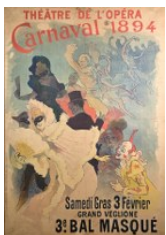
50 - 100€



**48**

Jean Marc PIEL (XXème siècle). Carreau de la mine. Tirage photo argentique. Titré et signé. 28 x 28 cm.

50 - 80€



**49**

Jules CHERET (1836-1932). Théâtre de l'Opéra, Carnaval 1894, samedi gras 3 février, grand veglione, 3ème bal masqué. Chromolithographie. Imp. Chaix (Ateliers Chéret), 20 rue Bergère, Paris. Signée en bas à gauche. Entoilée et montée sur châssis. 124 x 88 cm. Légères traces de pliures et d'usage.

200 - 400€



**50**

Jean LUCE (1895-1945). Vase de forme ovoïde à petit col annelé en verre noir à décor de motifs géométriques dégagé à l'acide ou au jet de sable. Signé du monogramme de l'artiste. Vers 1930. Hauteur : 15,5 cm. Longueur : 15,5 cm. Largeur : 9 cm. Un léger défaut dans le décor.

800 - 1000€



**51**

Paolo BUFFA (1903-1970). Paire de chauffeuses à structure en merisier, dossier cintré ajouré, accotoirs plats soutenus par une flamme stylisée, assise paillée. Vers 1950. 93 x 71 x 75 cm. Traces d'usure et d'usage.

800 - 1200€



**52**

Josef INWALD (XXème siècle). Grand vase "forêt" en verre moulé pressé à décor de sous-bois. Vers 1950. Hauteur : 26 cm. Diamètre : 19 cm.

100 - 200€



**53**

David PALOMBO (1920-1966). Sculpture de candélabre Menorah en fer forgé. Vers 1960. Hauteur : 42 cm. Longueur : 43 cm. Largeur : 17 cm. Dans son jus, traces d'usage, coulures de cire.

400 - 500€



**54**

DAUM Nancy & attribuable à MAJORELLE. Lustre en verre soufflé dans une armature en bronze, quatre bras de lumière en bronze et tulipes en verre marmoréen. Signature incisée. Hauteur : 77 cm. Diamètre : 65 cm.

1000 - 1500€



**55**

Michel CADESTIN (Né en 1942) & Teda éditeur. Chaise modèle Beaubourg. À structure en acier galvanisé et galettes en cuir. Vers 1975. 83 x 56 x 54 cm. Traces d'usure sur le cuir.

300 - 500€



**56**

Arne Wahl IVERSEN (1927-2006) & VINDE MOBELFABRIK Éditeur. Secrétaire en teck et placage de teck ouvrant par quatre tiroirs et un plateau coulissant. Vers 1960. 84 x 95 x 42 cm. Quelques traces d'usage.

400 - 600€





**57**

Clovis Edmond MASSON (1838 -1913). La souris grignotant. Epreuve en bronze à patine brune et morceaux de sucre en albâtre, signée en creux sur le côté. Hauteur : 10 cm. Longueur : 11 cm. Largeur : 6,5 cm.

200 - 300€



**58**

Vestiaire d'applique en fer forgé, enchâssant un miroir à vue octogonale en partie centrale et console à plateau en marbre, patères et porte-parapluies à décor ajouré de volutes. Travail 1930. 183 x 85 x 20 cm.

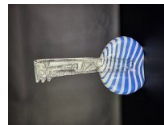
300 - 600€



**59**

Charles PAILLET (1871-1937). Chien au morceau de sucre. Bronze à patine brun clair, marbre blanc, signé en creux sur le coussin. Vers 1920. Hauteur : 23 cm. Longueur : 11 cm. Largeur : 11,5 cm.

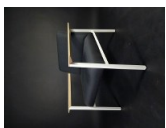
300 - 600€



**60**

Nicolas MORIN (1959). Sculpture en verre incolore et opaque blanc et bleu représentant un marin stylisé. Signée et porte le numéro 1012. 52,5 x 25,5cm.

200 - 300€



**61**

QUADRIFOGLIO GROUP (XXème siècle). Fauteuil modèle "Amalti". Structure en métal laqué blanc, accoudoir en bois vernis, assise en tissu noir. 73 x 80 x 66 cm.

300 - 400€



**62**

Dans le goût de Jean BESNARD. Pied de lampe boule en céramique à décor tournant émaillé craquelé. Porte un monogramme JB très certainement rapporté. Hauteur : 11 cm. Diamètre : 10 cm.

50 - 100€



**63A**

George CIANCIMINO (né en 1928) & MOBILIER INTERNATIONAL Éditeur. Paire de tables basses rectangulaires, à piétement en aluminium à section tubulaire tréfle, plateau en marbre. Vers 1970. 40 x 88 x 59 cm. Traces d'usage, un marbre cassé.

400 - 600€



**63B**

Plafonnier circulaire en métal chromé et miroir mordoré. Travail 1970. Hauteur: 12 cm. Diamètre: 33 cm.

30 - 50€



**64**

Matthieu ROBERT (né en 1962). Vase en grès à émaux polychromes bleu, blanc gris et noir. Vers 1990. Hauteur : 16 cm. Diamètre : 14 cm.

100 - 200€



**65**

Porte-manteau à structure en métal de section ronde laqué noir terminée par des boules en bois laqué de différentes couleurs. Travail 1950. 167 x 57 x 55 cm.

80 - 120€



**66**

Delphin MASSIER (1836-1907). Vase de forme conique en céramique irisée à deux anses appliquées en partie haute à décor de plumes de paon. Signé. Hauteur : 17,5 cm. Diamètre : 9 cm.

80 - 120€



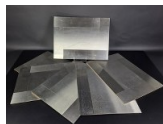
**67**

VERLYS France (XXème siècle). Coupes centres de table de forme rectangulaire en verre pressé moulé, décor végétal stylisé, non signées. Vers 1930-1940. Hauteur : 4 cm. Longueur : 41 cm. Largeur 20 cm.

80 - 100€

**68**

VERLYS France (XXème siècle). Coupes creuses de forme ovale en verre pressé moulé, ailes ajourées à décor de vagues stylisées, signées. Vers 1930-1940. Hauteur : 7,5 cm. Longueur : 44 cm. Largeur : 38 cm.

**80 - 100€****69**

Dans le goût de Françoise SEE (Né en 1952). Ensemble de six set de table à décor géométrique en métal brossé, revers doublé en liège. Vers 1970. 40 x 30 cm. Quelques traces d'usage et légères rayures.

**100 - 200€****70**

Giovanni GARIBOLDI (1908-1971) & Richard GINORI éditeur. Vase cornet en porcelaine à couverte brique mate, décor d'un navire trois mâts à l'or. Cachet de la manufacture Richard Ginori. Vers 1930. Hauteur : 18 cm. Diamètre : 18 cm.

**400 - 600€****71**

Robert PICAULT (1919-2000). Partie de service comprenant : six assiettes plates, cinq assiettes creuses, cinq grandes assiettes plates et une saucière en céramique émaillée d'oiseaux et de végétaux. Vers 1950-1960. Diamètres : 19 cm, 20 cm et 25,5 cm. Éclats, fêlés et tâches.

**100 - 200€****72A**

Attribué à René GABRIEL (1890-1950). Paire de fauteuils bridge. Structure en chêne, dossier à barreaux, assise en lattes dite caillebotis. Vers 1950. 98 x 54 x 48 cm. Traces d'usage et d'usure.

**200 - 400€****72B**

Arne JACOBSEN (1902-1971) & Louis POULSEN éditeur. Applique "Eklipta 450". Opaline blanche et aluminium laqué. Vers 1955. Hauteur 13 cm. Diamètre 45 cm. Base relaquée.

**200 - 300€****73**

CHARLIONAIS POURAILLY & Cie. Table de bistrot à structure architecturée en fonte, épais plateau en marbre ovalisé. Signée dans la fonte. Vers 1900. 73 x 144 x 85 cm. Traces d'usage et d'usure.

**300 - 600€****74**

Kyoko SUCHI (né en 1947). Technique mixte sur toile, collage de coton et feutre. Signée sur la tranche du tableau. 73 x 53 cm.

**300 - 500€****75**

Dans le goût de BAGUES (XXème siècle). Desserte roulante en métal doré simulant le bambou, à deux plateaux en verre. Vers 1970. 77 x 74 x 51 cm.

**100 - 200€****76**

Céramique : LECHEVALLIER CHEVIGNARD. La Décoration moderne à la Manufacture nationale de Sèvres. Paris, Massin, Album in-folio de 24 très belles planches de céramique Art déco dont 12 en couleurs. Vers 1925. 42 x 33 cm

**300 - 400€****77**

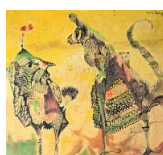
Mado JOLAIN (née en 1921) et René LEGRAND (1923-1996) & l/d éditeur. Table d'appoint en frêne à plateau circulaire et piétements tubulaires rondin. Estampillée sous la base. Vers 1955. Hauteur : 25 cm. Diamètre : 35 cm. Traces d'usage et d'usure.

**200 - 300€****78**

Etienne-Henri MARTIN (1905-1997) & TFM éditeur. Chauffeuse de la série '1500'. Structure tubulaire en métal garnie du mousse et tissu. Vers 1970. 73 x 89 x P 85 cm. Mousse et tissu à revoir, trous et déchirures.

**300 - 600€****79**

Pietro DE FRANCISCO (1873-1969). Le bois, 1924. Huile sur toile signée et datée en bas à droite. 123 x 123 cm.

**1500 - 2500€****80**

Marcel GENAY (1929-1993). Les Kangoulinx. Technique mixte sur panneau signée en haut à droite et contresignée, titrée et située Biarritz au dos. 22,5 x 24,5 cm.

**100 - 200€**

**81**

Roger CAPRON (1922-2006). Pichet zoomorphe en céramique émaillée à décor polychrome noir et jaune sur fond blanc d'un oiseau stylisé. Signé « Capron Vallauris ». Hauteur : 23 cm. Longueur : 21 cm. Largeur : 12 cm.

**800 - 1000€****82**

Gustave RAYNAUD (1915-1972) & Atelier le Murier à Vallauris. Partie de service en céramique composée de cinquante-deux pièces dont : neuf tasses, onze sous-tasses, treize assiettes, un saladier, deux assiettes carrées, cinq assiettes creuses, quatre pichets, un pot couvert, trois caquelons, un petit caquelon, un pot à lait et un sucrier. Vers 1960. Quelques légers chocs.

**300 - 600€****83**

Gérard TISSERAND (1934-2010). Composition au portrait dans la boîte de sardines. Huile sur toile signée en bas à droite et datée 1972. 80 x 80 cm.

**200 - 300€****84**

Bill PARKER (1922-2009). Abstraction, 1960. Huile sur toile signée en bas à gauche. 92 x 73 cm.

**800 - 1200€****85A**

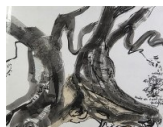
Eero SAARINEN (1910-1961) & Knoll éditeur. Fauteuil "Conférence". Piètement en métal tubulaire chromé, structure en bois, garnie de mousse. Vers 1960. 79 x 69 x 65 cm. Mousse et tissu à revoir, usagé.

**30 - 50€****85B**

Eero SAARINEN (1910-1961) & Knoll éditeur. Table à plateau circulaire en bois noirci, piètement central tulipe en fonte d'aluminium recouvert de Rilsan noir. Signée sous le piètement. Hauteur : 72 cm. Diamètre : 107 cm. Quelques traces d'usage.

**400 - 800€****86**

Paire de fauteuils club en bois et cuir havane, dossier à mouvement. Travail 1940. 82 x 90 x 94 cm. Traces d'usage, tâches.

**200 - 400€****87A**

Michel FREROT (1927-2016). L'olivier. Encre sur papier signée. Encadrée 59 x 73 cm.

**150 - 200€****87B**

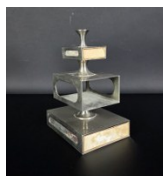
Robert PICAULT (1919-2020) -VALLAURIS. Partie de service à huîtres en céramique émaillée blanc et vert à décor de différents motifs géométriques, comprenant un plat et sept assiettes. Vers 1950-1960. Diamètre plat : 33,5 cm. Diamètre assiette : 23 cm.

**150 - 200€****88**

Léon POINTU (1879-1942). Ensemble de trois vases pansus et polylobés, émaillés vert, bleu et blanc. Signés. Hauteur : 26 cm. Diamètre : 21 cm. Hauteur : 21 cm. Diamètre : 22 cm. Hauteur : 12 cm. Diamètre : 11 cm.

**150 - 200€****89**

Robin THIODET (Né en 1961). Technique mixte sur papier. Monogrammée en bas à droite et à gauche. Encadrée 69 x 55 cm.

**150 - 200€****90**

Philippe BARBIER (XXème siècle). Sculpture porte allumettes en métal brossé. Marquée BARBIER, made in France au dos. Années 1970. Hauteur : 14,5 cm. Longueur : 10,5 cm. Largeur : 7,5 cm.

**80 - 90€**



**91**

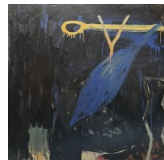
NICOLOFF (né en 1969). Lampe "Neosa" en acier laqué blanc. Porte l'étiquette "Nicoloff création". Hauteur : 35cm. Longueur : 23cm. Largeur : 23cm

**600 - 800€****92**

D'après Vener PANTON (1926-1998). Lustre à ornements de disques circulaires en nacre sur plaque de bois laquée blanche. Hauteur : 87 cm. Diamètre : 50 cm. Très sale, prévoir nettoyage, manque quelques pastilles.

**300 - 600€****93**

Attribué à Luc LUCCHESI Vallauris. Fontaine en céramique émaillée turquoise et grise, à décor de masques de barbus. Système d'éclairage incorporé. Vers 1950-1960. Hauteur : 125 cm. Diamètre : 55 cm. Quelques légères égrenures, électricité à revoir.

**300 - 600€****94**

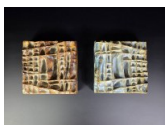
Tony SOULIÉ (né en 1955). Composition abstraite. Technique mixte sur toile. Signée et datée 1986 au dos. 192 x 193 cm.

**2500 - 3000€****95**

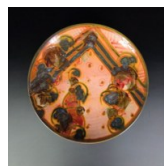
André SORNAY (1902-2000) & Les Établissements Sornay éditeur. Paire de fauteuils en pin, assise et dossier laqués jaune. Mobilier à tigettes. Vers 1970. 71 x 56 x 55 cm. Légères traces d'usage.

**600 - 800€****96**

Afra SCARPA (1937-2011) et Tobia SCARPA (1935) et Production Company of the Philippines. Suite de six fauteuils de la série Basilian en bambou, rotin et cuir. Vers 1975. 85 x 54 x 54 cm. Traces d'usage et d'usure.

**1200 - 1500€****97**

Roger GUERIN (1896-1954). Ensemble de deux pavés muraux en céramique émaillée. Signé d'un cachet en creux. Hauteur : 6 cm. Longueur : 20 cm. Largeur : 19,5 cm. Quelques légers choc.

**50 - 100€****98**

Alain DEJARDIN (né en 1941). Grand plat circulaire à décor d'aplats polychromes sur fond rose clair. Signé. Diamètre : 39 cm.

**120 - 150€****99**

KERAMO KRALUPY (XXème siècle). Vase bouteille en grès émaillé à décor de rectangles beige sur fond chocolat. Monogrammé. Vers 1960. Hauteur : 28 cm. Longueur : 12 cm. Largeur : 7 cm.

**50 - 100€****100**

ACCOLAY (XXèmesiècle). Suite de sept assiettes creuses émaillées noir à décor de visage et gazelle. Signées. Hauteur : 3 cm. Diamètre : 17,5 cm.

**200 - 400€****101**

Grand vase rouleau en grès émaillé à décor de bandes noires, grises et terre sur fond noir moucheté brun. Hauteur : 47 cm. Diamètre : 19 cm. Crack de cuisson sous la base.

**150 - 200€****102**

Gabriele ASSMANN et Alfred KLEENE (XXème siècle) & IPDESIGN éditeur. Chaise longue modèle "Campus". Structure en métal tubulaire réglable, matelas et repose tête en cuir noir. Vers 2000. 55 x 202 x 98 cm. Quelques griffures d'usage.

**1200 - 1500€**

**103**

Attribué à René PROU (1889-1947). Suite de trois fauteuils à structure en métal à patine verte. Assises, dossiers et accoudoirs recouverts de tissu jaune pâle. Vers 1940. 96 x 57 x 71 cm. Traces d'usage et d'usure.

**1500 - 2000€****104**

A.TOKHINE (XXème siècle). Construction géométrique. Huile sur toile, signée. 55 x 46 cm.

**100 - 200€****105**

Georges FRYDMAN (né en 1924) & EFA éditeur. Porte-manteau mural à lattes en bois exotique présentant quatre patères et une tablette amovibles en bois et lame d'acier. Vers 1955 168 x 78 cm. Traces d'usage et d'usure.

**1000 - 2000€****106**

Pierre GUARICHE (1926-1995) & Steiner éditeur. Suite de quatre chaises "Papyrus", à piétement tubulaire en métal laqué noir, assise en bois thermoformé découpé. Vers 1950. 75 x 43 x 45 cm. Placage abîmé, très légères traces d'usage.

**1000 - 1500€****107**

Jörg IMMENDORFF (1945-2007). Composition abstraite. Technique mixte sur papier, monogrammée à gauche au milieu. 79 x 63 cm.

**1000 - 1500€****108**

Travail 1980. Paire de lampadaire modèle "Kobe". Structure en métal animé de bambou, abat-jour orange. Hauteur : 170 cm. Diamètre : 43 cm. Quelques légères traces d'usage.

**500 - 800€****109**

Michel LODEREAU (XXème siècle). La Borne. Vase pansu en grès pyrité à décor scarifié. Monogrammé LM. Hauteur : 16 cm. Diamètre 17,5 cm.

**100 - 200€****110**

Travail Art Nouveau. Coupe à fruits en verre teinté jaune présenté dans une monture en métal argentée à décor floral, de libellules et d'insectes. Vers 1900. Hauteur : 12,5 cm. Longueur : 27 cm. Largeur : 23 cm.

**300 - 600€****111**

Hervé TELEMAQUE (1937-2022). Lithographie encadrée. 63 x 70 cm.

**50 - 100€****112**

Dans le goût d'Egare BRANDT. Pare-feu de forme rectangulaire, en fer forgé à décor d'un trois mâts, d'une corde et de vagues stylisées. Vers 1930-1940. 77 x 90 x 27 cm. Oxydation superficielle.

**800 - 1000€****113**

Travail 1970. Important lot de plus de 250 carreaux murales en céramique à décor géométrique émaillé orange. 10 x 10 cm chaque. Traces d'usure et anciennes traces de ciment sur les tranches, quelques éclats et sauts d'émail.

**200 - 300€****114**

Didier POTELUNE (XXème siècle) à La Borne. Grande sculpture pastille sur piédouche en grès émaillé à décor ajouré et incisé botanique. Signée, située et daté 2001. Hauteur : 47 cm. Longueur : 40 cm. Largeur : 15 cm.

**100 - 200€**

**115**

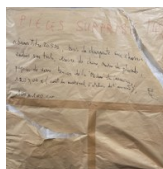
Étienne FERMIGIER (1932-1973) & Disderot éditeur. Suite de cinq appliques modèle "F - 39". Lampes spot orientables laquées jaune. Vers 1970. Hauteur : 18 cm. Diamètre : 14 cm.

**300 - 600€****116**

D'après Marcel BREUER (1902-1981). Chaise "B32". En acier tubulaire cintré et chromé, assise et dossier en hêtre massif avec cannage. 86 x 46 x 50 cm.

**100 - 200€****117A**

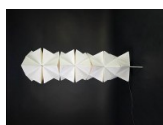
Dans le goût de Jean- Charles MOREUX (1889-1956). Canapé cubique de type club à accoudoirs à la grecque, entièrement recouvert de cuir d'origine. Vers 1935. 75 x 145 x 82 cm. Usure au cuir, coussin d'assise non d'origine.

**200 - 300€****117B**

Ettore LABBATE (ne en 1973). Pièces surprise N°42. Tableau conceptuelle, technique mixte et différents éléments venant de l'atelier de l'artiste. 107 x 105 x 5 cm. Emballage reconditionné.

**150 - 200€****118**

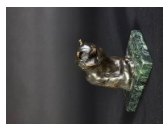
Canapé à montants latéraux pleins en bois de placage, pieds avant en forme de corne stylisée en bronze, assise et dossier recouverts de cuir fauve d'origine. Travail 1980. 67 x 148 x 97 cm. Traces d'usage et d'usure, sauts de placage.

**200 - 300€****119**

Lampadaire origami en carton plié, piétement en métal laqué. Travail moderne. Hauteur : 108 cm. Diamètre : 37 cm. Repeint, quelques traces d'usure.

**70 - 80€****120**

Charles GREBER (1853-1935). D'après Jean de CAMBRAI. Pleurant voilé. Sculpture en grès émaillé vert d'eau. Signée sous la base. Vers 1900. Hauteur : 34 cm. Longueur : 12 cm. Largeur : 6,5 cm.

**100 - 200€****121**

Théophile Alexandre STEINLEN (1859 - 1923). Chat Angora assis. Epreuve en bronze à patine brune signée sur la queue. 7 x 5 x 5 cm.

**1000 - 1500€****122**

Jules CHERET (1836-1932). Musée Grévin Souvenir de L'Exposition. Chaix (Succursale Chéret) Paris Imp. 1900. Affiche entoilée (Entoilage Ancien). 245 x 87 cm. Plis marqués, cassures dans le papier jauni, tâches d'humidité.

**200 - 300€****123**

D'après François POMPON (1855-1933). Canard. Epreuve en bronze à patine noire, signée et numérotée N/T, fonte posthume, cachet de fondeur Ebano. Hauteur : 23 cm. Longueur : 18 cm. Hauteur totale avec marbre : 33 cm.

**1200 - 1400€****124**

MOFEM. Lampe pendule moderniste. Structure et abat-jour demi sphérique en métal chromé. Pied en marbre. Vers 1940. Hauteur : 28 cm. Diamètre : 17 cm. Quelques très légères traces d'usure.

**100 - 200€****125**

Mathieu MATEGOT (1910-2001). Table dessert roulante en métal laqué noir. Plateau amovible laqué jaune. Vers 1950. 74 x 70 x 57 cm. Oxydation importante.

**100 - 200€**



**126**

Roland CHANCO (1914-2017). L'orientale. Huile sur toile signée en bas à gauche. 110 x 73 cm.

1000 - 1200€



**127**

Tapissierie à décor de licorne et feuillage. Travail 1950. Quelques traces d'usage. 138 x 92 cm.

30 - 50€



**128**

Jacotte CAPRON (née en 1925). Plaque circulaire en céramique à décor d'un coq stylisé. Cachet en creux au dos. Vers 1970. Diamètre : 18 cm.

60 - 80€



**129**

Maison LALIQUE d'après un modèle de René LALIQUE (1860-1945) Reims. Suite de 12 gobelets. Épreuves en cristal soufflé-moulé et, en partie satiné. Chacun signé LALIQUE@France à la pointe sous la base. Hauteur : 12,5 cm.

200 - 250€



**130**

Joachim LEPPER (XXème siècle) et Louis POULSEN éditeur. Paire d'appliques, modèle Saturn en métal laqué blanc. Hauteur : 34 cm. Longueur : 31 cm. Largeur : 22 cm.

200 - 400€



**131**

P. HERVE (XXème siècle) La Bicyclette. Technique mixte sur toile signée en bas à droite et datée. 81 x 60 cm.

100 - 150€



**132**

Maurice PRE (1907-1988) & Lieuvain éditeur. Important meuble de rangement en chêne ouvrant par une rangée de quatre tiroirs, deux portes coulissantes et deux abattants, puis deux portes vitrées coulissantes en partie supérieure. Intérieur plaqué de mélaminé rouge. Vers 1955. 149 x 195 x 60 cm. Quelques traces d'usage.

700 - 800€



**133**

Huguette BESSONNE (Née en 1929). Vase pique-fleurs en céramique émaillé. Signé "H.Besson" et situé à Vallauris. Vers 1955. Hauteur : 11 cm. Diamètre : 20 cm.

50 - 100€



**134**

LALIQUE France. Jardinière modèle "Auriac" épreuve en verre blanc moulé-pressé patiné. Vers 1950. Signée. Hauteur : 6 cm. Longueur : 31 cm. Largeur : 26 cm.

150 - 200€



**135**

Sabine CHAROY (née en 1937) & VERRE LUMIÈRE éditeur. Paire de suspensions modèle "20575" à réflecteur circulaire en tôle de métal blanc légèrement bombée et structure éclairante en tube de métal chromé. Vers 1980. Hauteur : 74 cm. Diamètre : 62 cm

1000 - 2000€



**136**

Ettore LABBATE (né en 1973). Pièces détachées N°16. Sculpture conceptuelle, technique mixte et différents éléments venant de l'atelier de l'artiste. 16 x 22 x 15 cm. Traces d'usage.

100 - 200€



**137**

PIOTRE (né en 1987). Jeux d'enfants, 2024. Technique mixte sur toile. Signée au dos. 100 x 100 cm.

2500 - 3000€

**138**

DASSAS éditeur. Grand bureau plat. Structure en lames d'acier chromé, à pieds en diabolos reliés par une entretoise surélevée, deux tiroirs suspendus sous le plateau gainés de skai noir, intérieur en placage d'ébène de macassar, plateau rectangulaire en verre fumé. Vers 1960. 74 x 200 x 90 cm.

1000 - 1500€

**139**

HOMEK (né en 1986). L'histoire continue, 2024. Technique mixte sur toile. Signée au centre. 93 x 73 cm.

900 - 1000€

**140**

Pierre GUARICHE (1926-1995) & Pierre Disderot éditeur. Applique Modèle G25 dit "Cerf-Volant" en métal laqué et laiton. Modèle créé en 1951. 83 x 38 x 130 cm. Quelques traces d'usage, potence postérieure.

5000 - 7000€

**141**

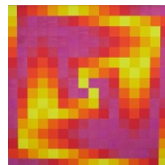
Pascal MOURGUE (1943-2014) et Fermob éditeur. Suite de cinq chaises et deux fauteuils modèle « Piccolo » à structure en métal laqué gris et dossier ajouré laqué saumon. Vers 1990. 74 x 44 x 50 cm et 74 x 50 x 50 cm. Quelques marques et traces d'usage, un fauteuil relaqué.

250 - 350€

**142**

Georges PELLETIER (Né en 1938). Grande applique en haut relief en céramique et carreaux de céramique à décor d'un poisson stylisé. Vers 1965. Hauteur : 30 cm. Longueur : 105 cm. Profondeur : 12 cm.

2000 - 3000€

**143**

Enrique CAREAGA (1944-2014). J.R.V n°1 Acrylique sur toile. Signé, titré et daté 1968/71 au dos. 128 x 128 cm. Après sa première exposition à "Asedio" en 1963, il rejoint le groupe "Los Novísimos" en 1964. À partir de cette date, il participe à des expositions d'art internationales. Il a cofondé le Musée d'Art Moderne d'Asunción en 1965 et a reçu une bourse du gouvernement français pour poursuivre des études sur l'intégration de l'art et de l'architecture dans l'atelier de Victor Vasarely entre 1966 et 1967. Il a vécu et travaillé en France, dans la ville de Paris de 1966 à 1978. Durant toute cette période, il a fait partie du mouvement optique et cinétique de l'École de Paris. Il a reçu plusieurs prix et distinctions, dont la « Mention Honorable » en Peinture au Concours d'Arts Plastiques organisé par le Centre Culturel Paraguayen Américain en 1964.

5000 - 7000€

**144**

Robert MATHIEU (1921-2002). Applique à contrepoids modèle « 229 » en laiton et aluminium. Vers 1950. Hauteur : 65 cm. Longueur : 160 cm maximum. Traces d'usage, manque l'abat-jour.

2000 - 3000€

**145**

Bernhard PEDERSEN (XXème siècle) et Samcom éditeur. Enfilade en teck et placage de teck ouvrant en façade par trois portes et quatre tiroirs. Estampillé au dos. Vers 1960. 83 x 243 x 46 cm. Une porte mal fixée et quelques traces d'usure.

300 - 400€

**146**

Johannes ANDERSEN (1903-1997) et Samcom éditeur. Table de salle à manger en teck et placage de teck, système de rallonge intégré. Vers 1960. 72 x 152 x 84 cm. Légères traces d'usage.

300 - 400€

**147**

Johannes ANDERSEN (1903-1997) et Samcom éditeur. Suite de six chaises à structure en teck, assises en simili-cuir. Vers 1960. 76 x 49 x 46 cm. État d'usage, simili-cuir déchiré.

200 - 400€

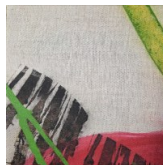




**148**

Roger COLLET (1933-2008). Pichet cylindrique en grès émaillé à décor incisé. Signé sous la pièce. Hauteur : 25 cm. Diamètre : 12 cm.

50 - 100€



**149**

Cathy BANNVILLE (Née en 1952). Abstraction. Technique mixte sur toile. Dedicacée et signée au verso. 20 x 20 cm.

50 - 100€



**150**

ROYAL DUX Bohème. Coupe en biscuit à décor d'un coquillage, de deux femmes drapées et de nénuphars. Signée du cachet. Vers 1900. Hauteur: 42 cm. Longueur: 31 cm. Largeur: 26 cm.

150 - 200€



**151**

Julie DE PIERREPONT (Née en 1985). Pétales. Technique mixte en relief sur tissu, signée, titrée et datée 2019 au verso. Encadrée 32 x 23 cm.

100 - 200€



**152**

LA BORNE. Miroir circulaire en grès pyrité. Vers 1970. Diamètre : 37 cm.

80 - 100€



**153**

Julie DE PIERREPONT (Née en 1985). Échantillon A19 de Abysses. Oeuvre textile encadrée, signée, titrée et datée 2016 au verso. 42 x 32 cm.

150 - 200€



**154**

Daniel SPOERRI (1930-2024). Piège à hist, 1965. Tableau piège animé d'objets fixés sur une plaque de contreplaqué dont une bouteille, un verre et un tire bouchon. Signé et annoté sous la base : Daniel Spoerri - Piège à hist - keine regel ohne ausnahme. (L'exception qui confirme la règle) - okt 65 Paris. Hauteur : 40 cm. Longueur : 41 cm. Largeur : 41 cm.

6000 - 8000€



**155**

Laszlo PERI (1898-1967). Composition géométrique abstraite. Technique mixte sur toile, très certainement un projet murale, signée en bas à gauche et datée 1924, et notée "N°7 1/10 Wandgröße 9 m x 5 m". Porte une étiquette de transport sur le châssis pour l'exposition "L'avant garde Hongroise - St Étienne ainsi que le nom du prêteur". 95 x 53 cm. Toile détendue et matière craquelée.

600 - 800€



**156**

Joseph CSAKY (1888-1971). Femme se reposant, dit aussi Femme nue assise, modèle créé c.1930. Plâtre d'atelier. Signé sur la terrasse. Hauteur : 34 cm. Terrasse : 57,5 x 27 cm. Le certificat n°2025.09.159 du comité Csaky sera remis à l'acquéreur.

5000 - 8000€



**157**

Michel JOURNIAC (1935-1995). Sculpture-volume sous Plexiglas. Technique mixte, blouson enduit de plâtre suspendu sur un cintre. Signée et datée à la pointe au dos « JOURNIAC 70 » et sur un cartouche en façade. 112 x 50 x 30 cm. Baguettes de finition du cube en plexiglass décollées.

8000 - 10000€



**158**

Jean-Baptiste Alphonse CYTERE (1861-1941). Faïencerie de Rambervilliers. Encier en grès à émail métallique bleuté, marqué sous la base. Vers 1900. Hauteur : 8 cm. Longueur : 30 cm. Largeur : 14 cm.

50 - 100€



**159**

NICOLOFF (né en 1969). Lampe "lamp3" en acier laqué blanc et base en bois. Signée "Nicoloff création". Hauteur : 57 cm. Longueur : 20 cm. Largeur : 20 cm.

800 - 1000€

**160**

Guéridon moderniste en chêne teinté. Plateau circulaire, piétement cruciforme. Travail 1930. Hauteur : 60 cm. Diamètre : 78 cm. Traces d'usage, tâches d'eau.

**300 - 600€****161**

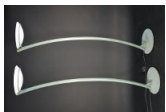
QUELLIER (XXème siècle). Plaque de cheminée en fonte représentant une femme aux épis de blé. Vers 1960. 60 x 50 cm.

**200 - 300€****162**

Doria LEUCHTEN (XXème siècle). Paire d'appliques "donut". Diffuseur circulaire en verre, base en métal brossé. Étiquettes d'origine au dos. Vers 1960. Hauteur : 11 cm. Diamètre : 28 cm.

**300 - 400€****163**

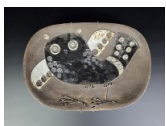
DAUM France. Paire de bougeoirs en pâte de verre à décor d'escargot. Signés. Hauteur : 12 cm. Longueur : 11 cm. Largeur 10 cm.

**80 - 100€****164**

Pierre VANDEL (Né en 1939). Paire de lampadaires à base circulaire et fût cintré en métal laqué vert granité, vasque éclairante en verre. Plaque du créateur éditeur à la base du fût. Vers 1980. Hauteur : 186 cm. Diamètre : 37 cm. Traces d'oxydation à la base.

**400 - 600€****165**

Dans le goût de la Maison JANSEN. Table basse néoclassique à structure en bronze et métal doré, plateau en verre églomisé. Vers 1970. 51 x 90 x 45 cm.

**100 - 200€****166**

Claire LAMBERT (née en 1936), atelier DOUR (Belgique). Plat rectangulaire en céramique à décor incisé d'un hibou sur fond brun. Signé "Dour - C. Lambert" sous la base. 31 x 22 cm.

**150 - 300€****167**

Pierre LEBE (1929-2008). Vase oursin en porcelaine émaillée à col annulaire. Vers 1970. Signé sous la base. Hauteur : 6,5 cm. Diamètre : 10,5 cm.

**200 - 300€****168**

Michel ANASSE (Né en 1935). Pichet en céramique et émaux nuancés. Signé. Vers 1960. Hauteur : 16 cm. Diamètre : 11 cm.

**30 - 50€****169**

Pierre LEBE (1929-2008) & Atelier Virebent. Vase cubique en porcelaine émaillée. Signé sous la base. Vers 1980. Hauteur : 7 cm. Longueur : 8,5 cm. Largeur : 8 cm.

**100 - 120€****170**

Jacques Monory (né en 1924). Joueur de billard. Sérigraphie en bleu et noir. Numérotée 102/150 et signée au crayon. 92 x 67 cm. Tâches et traces de moisissures.

**300 - 600€****171**

LALIQUE FRANCE (1860-1945). Pichet à orangeade modèle « Jaffa ». Épreuve de tirage industriel réalisée en verre blanc moulé-pressé. Signé Lalique France à la pointe. Hauteur : 22,5 cm. Longueur : 18,5 cm. Largeur : 12 cm.

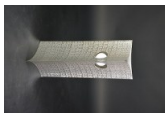
**300 - 400€****172**

Herbert PROFT (XXème siècle) & Glashutte Limburg éditeur. Paire de suspensions cloche, en verre légèrement nacré et ambré. Vers 1970. Hauteur : 50 cm. Diamètre : 24 cm.

**800 - 1000€****173**

Étienne FERMIGIER (1932-1973) & Meubles et Fonctions éditeur. Table basse circulaire à structure en polyester moulé, pied blanc et plateau orange avec creux central. 1968. 30 x 80 cm.

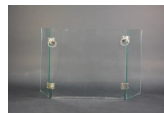
**500 - 600€**



**174**

Dans le goût de Philippe BARBIER. Grande lampe en métal brosse à décor d'entrelacs spiralés. Hauteur : 65 cm. Longueur : 25 cm. Largeur 25 cm.

200 - 250€



**175**

Attribué Jacques ADNET (1900-1984). Pare-feu en verre et métal chromé à décor d'anneaux en façade. Vers 1950. Ouvert : 60 x 124 x 3,5 cm. Fermé : 60 x 68 x 7,5 cm. Quelques égrènures, manque deux baguettes.

800 - 1000€



**176**

Richard LECOMPTE (XXème siècle) à Agonac . Boîte rectangulaire sculptée et composée de différentes essences de bois. Hauteur : 10 cm. Longueur : 22 cm. Largeur : 18 cm. Quelques traces d'usage.

50 - 100€



**177**

JUMO. Lampe "Bolide" à bras articulé métallique en cuivre et cache ampoule ovalisé. Épreuve d'époque en bakélite marron. Vers 1945. Hauteur : 32 cm. Longueur : 27 cm. Largeur : 19 cm. Légères traces d'usage.

300 - 600€



**178**

Suspension conique monte et baisse à contrepoids. En métal brossé et chromé. Travail 1970. Hauteur variable jusqu'à 120 cm. Diamètre : 48 cm. Traces d'usage et d'usure, chocs, électricité arrachée, à revoir

200 - 300€



**179**

Louis MAJORELLE (1859-1926). Pendule de table à corps galbé en acajou souligné de bronzes dorés à décor de fleurs de pavot et de motifs feuillagés. Cadran en bronze doré anciennement émaillé bleu. Vers 1900. Hauteur : 37,5 cm. Longueur : 16,5 cm. Largeur : 12 cm. Verre de la porte arrière cassé.

4000 - 5000€



**180**

Émile GALLÉ (1846-1904). Table à deux plateaux en bois de placage à décor floral marqueté, signé. Vers 1900. 75 x 58 x 34 cm. Un léger saut de placage sur le plateau inférieur.

200 - 400€



**181**

Attribué à Johann LOETZ (1848 - 1933). Vase à col mouvementé en verre irisé à décor appliqué à chaud de guirlandes verte. Vers 1900. Hauteur : 17 cm. Diamètre : 11 cm.

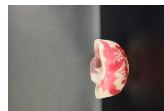
200 - 300€



**182**

DAUM Nancy. Vase de forme obus en verre multicouche dégagé à l'acide à décor de prunes sur fond marbré jaune orangé. Signé sous la base DAUM Nancy. Vers 1900. Hauteur : 15,5 cm. Diamètre : 7 cm.

200 - 300€



**183**

Émile GALLÉ (1846-1904). Coupe polylobée en verre multicouche à décor de couleur framboise dégagé à l'acide de myrtilles. Signée sur la panse. Vers 1900. Hauteur : 7,5 cm. Diamètre : 13 cm.

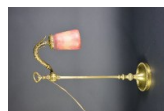
300 - 600€



**184**

DAUM Nancy. Vase miniature en verre givré à décor en grisaille de paysage et de bateaux. Signé sous la base DAUM Nancy et croix de Lorraine à l'or. Vers 1900. Hauteur : 3 cm. Longueur : 5 cm. Un infime éclat sur le bord du vase.

200 - 300€



**185**

DAUM Nancy. Lampe de bureau en bronze patiné et tulipe en verre poudré orange et framboise. Vers 1900. Signature incisée "Daum Nancy". Hauteur : 54 cm. Longueur : 29 cm. Largeur : 14 cm.

200 - 300€



**186**

Albert DIATO (1927-2013). Le don de la parole. Technique mixte sur toile. Signée en bas à gauche et daté 67 & contresignée, titrée, datée et située Paris au dos. 100 x 73 cm.

200 - 400€



**187**

D'après un modèle de Louis MAJORELLE. Grande lampe flambeau à trois lumières d'après le modèle "Magnolia", en bronze. Trois tulipes en verre jaune et orange. Travail contemporain. 83 x 45 x 20 cm.

1000 - 1500€



**188**

Thomas CARTIER (1879-1943). Panthère rugissante. Epreuve en bronze à double patine mordorée et brune signée sur la terrasse. Vers 1930. 39 x 45 x 25 cm. Usure à la patine.

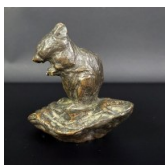
500 - 700€



**189**

Jean LUCE (1895-1964). Vase de forme conique en verre à décor géométrique profondément dégaqué à l'acide. Signé à l'acide du monogramme de l'artiste. Vers 1925. Hauteur : 19 cm. Diamètre : 18 cm. Un infime éclat de la taille d'une tête d'épingle.

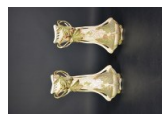
800 - 1000€



**190**

Emmanuel FRÉMIET (1824-1910), d'après. Souris sur une huître. Epreuve en bronze à patine brune, signée. Hauteur : 7 cm.

100 - 200€



**191**

ROYAL DUX Bohême. Paire de grands vases balustres en porcelaine à fond crème patinée, décoré de larges feuilles vertes et or à deux anses. Cachet ROYAL DUX BOHEMIA sous la base et numérotés en creux. Vers 1900. Hauteur: 53 cm. Longueur: 30 cm. Largeur: 28 cm. Légers cheveux.

200 - 300€



**192**

Travail 1930. Danseuse nue aux disques. Epreuve en bronze à patine vert de gris, socle pyramidale en marbre. Une signature illisible sur le bronze. Hauteur : 19 cm. Longueur : 22 cm. Largeur : 6,5 cm.

100 - 200€



**193**

LALIQUE France. Coupe « Capucines ». Épreuve en cristal blanc moulé pressé satiné mat et brillant. Signée au revers. Hauteur : 6,6 cm. Diamètre : 30 cm.

150 - 200€



**194**

Guéridon Art Déco. En bois de placage dans l'esprit de Jacques ADNET. Structure cruciforme soutenant deux plateaux circulaires. Vers 1925. Hauteur : 65 cm. Diamètre 70 cm. Quelques traces d'usage et d'usure, légers sauts de placage.

150 - 200€



**195**

Jean JAFFEUX (1913-2005). Table basse de salon à dessus en pierre de lave émaillée et céramique polychrome à décor abstrait, piètement métallique. Vers 1970. 34 x 107 x 48 cm. Oxydation importante.

200 - 300€



**196**

Sculpture en résine représentant un bélier. Travail moderne. 87 x 115 x 44 cm. Quelques traces d'usure.

80 - 120€



**197**

Travail 1980. Lampe de forme balustre à larges godrons en bois et laiton. Hauteur : 85 cm. Diamètre : 55 cm. Traces d'usage, oxydation

60 - 80€

**198**

Attribué à Jacques ADNET (1900-1984). Table desserte roulante à deux plateaux en opaline noire enchâssés dans un châssis en bois noirci, montants de section tubulaire carré en métal chromé. Vers 1930. 77 x 74 x 42 cm.

400 - 600€

**199**

Coq stylisé en céramique émaillée. A rapprocher du travail de Robert Dupannier. Travail 1960. Hauteur : 45 cm. Longueur : 27 cm. Largeur : 14 cm. Un crack de cuisson à la base.

200 - 250€

**200**

Louise DUBOIS (XXème siècle). Composition abstraite. Lithographie numérotée 5/8, signée et datée 2017 en bas à droite. Encadrée 82 x 64 cm.

80 - 100€

**201**

Dans le goût d'Edgar BRANDT. Paire de grilles en fer forgé, à décor de vigne, de raisin et de volutes. Vers 1930. 174 x 130 x 9 cm. Oxydation importante.

400 - 800€

**202**

Pierre PISSAREFF (1904-1981). Pied de lampe en céramique émaillée gris à décor ajouré. Monogrammé. Vers 1970. Hauteur : 38 cm. Diamètre : 18 cm

100 - 200€

**203**

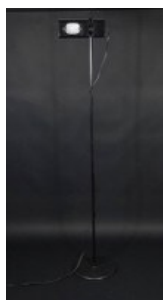
Cyril DESSIRIER (XXème siècle). Ciel du Japon. Lithographie signée et datée 1993 en bas à droite. Encadrée : 71 x 63 cm.

80 - 100€

**204**

Lampe "OLAF" le viking en plastique, métal et fibres synthétiques. Travail 1960. Hauteur : 18,5 cm. Longueur : 14 cm. Traces d'usage.

50 - 100€

**205**

Ernesto GISMONDI (1931-2020) et ARTEMIDE éditeur. Lampadaire "Aton terra" en métal et plastique laqué noir. Vers 1980. Hauteur : 192 cm.

300 - 600€

**206**

Jean Claude DESPLANQUES (1936-2025). Le marionnettiste. Huile sur toile signée et datée 68 en haut à gauche. 100 x 81 cm.

100 - 150€

**207**

Meuble d'appoint à double plateaux. Structure ondulée en métal tubulaire noirci. Travail 1950. 73 x 38 x 30 cm. Manque les deux plateaux.

30 - 50€

**208**

Christian ZEIMERT (1934-2020). Week-end. Huile sur toile, signée et datée 1968 en bas à droite et contresignée, datée et titrée au dos. 86 x 70 cm.

300 - 400€

**209**

Christian ZEIMERT (1934-2020). Brassard poursuite. Huile sur toile, signée et datée 1987 en haut à gauche, contresignée, datée et titrée au dos. 116 x 81 cm.

600 - 800€





**210**

Christian ZEIMERT (1934-2020). Les marches militaires. Huile sur toile, signée, datée 1967, titrée et située (adresse de l'atelier). 200 x 200 cm. Plusieurs étiquettes sur le châssis : • Rétrospectives C.Zeimert 1964-2009, musée de Louviers. • Les marchés militaires huile sur toile collection particulière.

600 - 800€



**211**

Christian ZEIMERT (1934-2020). Greffe de paysage. Huile sur toile, signée et datée 69 en haut à droite, contresignée, datée et titrée au dos. 162 x 97 cm. Plusieurs étiquettes sur le châssis : • 10ème biennale des pays de la Méditerranée Alexandrie 1974. • Rétrospectives C.Zeimert 1964-2009, musée de Louviers. Collection Galerie Edifor Francoise Thuillier. • Galerie Jean Briance.

600 - 800€



**212**

Grande table basse rectangulaire à plateau en verre enchâssé dans un cadre en métal brossé, larges pieds plat en plexiglass. Travail 1970. 40 x 166 x 96 cm. Quelques traces d'usage.

300 - 600€



**213**

Joseph-André MOTTE (1925-2013) & DISDEROT éditeur. Lampe à poser modèle "M5", structure en métal, cache-ampoule en feuilles de Perspex assemblées par emboîtement. Vers 1960. Hauteur : 39 cm. Longueur : 32 cm. Largeur : 16,5 cm.

500 - 700€



**214**

Dans le goût de Jean BESNARD (1889-1958). Vase en grès émaillé rose à décor horizontal incisés à la mollette. Vers 1930. Hauteur : 25 cm. Diamètre : 19 cm.

150 - 300€



**215**

Albert CHAMINADE (1923-2010). Sans titre. Huile sur toile signée et datée 60 en bas à droite. 65 x 54 cm.

80 - 120€



**216**

Table basse à piétement cruciforme en métal brossé et laqué, plateau circulaire en marbre vernis. 55 x 90 cm.

150 - 200€



**217**

Robert MATHIEU (1921-2012). Table basse lumineuse, piétement tubulaire carré laqué noir, tablette inférieure en métal perforé laqué blanc, caisson supérieur à extérieur laqué noir, intérieur laqué blanc, plateau en verre dépoli. Vers 1950. 41 x 99 x 48 cm.

300 - 600€



**218**

Hans-Agne JAKOBSSON (1919-2009) & Translandia éditeur. Paire d'appliques murales à lamelles de bois de pin spiralées formant un cocon mobile modulable. Vers 1960. Hauteur: 26 cm. Longueur: 28 cm. Largeur: 18 cm. Une lame fendue.

300 - 400€



**219**

Ecole du XXème siècle. Construction géométrique sur fond de ciel nuageux. Huile sur toile. Non signée. 81 x 65 cm. Quelques sauts de peinture et très légers enfoncements.

80 - 120€



**220**

Cube en bois laqué noir ouvrant en façade par une porte à abattant décorée d'une fleur stylisée. Vers 1970. 50 x 43 x 40 cm

80 - 120€



**221**

Kyoko SUCHI (né en 1947). Technique mixte sur toile, collage de coton et feutre. Signée sur la tranche du tableau. 53 x 73 cm.

300 - 500€



**222**

Édouard ELZINGRE (1880-1966). Portrait d'homme assis. Fusain et pastel sur papier, signé en bas. Encadré: 74 x 64 cm.

150 - 200€



**223**

Édouard ELZINGRE (1880-1966). Homme se chaussant. Sans titre, fusain et pastel sur papier signé en bas. Encadré: 67 x 58 cm.

150 - 200€



**224**

Anna Castelli FERRIERI (1918-2000) & Kartell éditeur. Meuble de rangement modèle Componibili en ABS noir. Hauteur: 70 cm. Diamètre : 42 cm. Usures et taches.

30 - 50€



**225**

Maison MALABERT (XXème siècle). Table basse à structure en bronze à quatre pieds profilés. Plateau rectangulaire en verre. Vers 1960. 35 x 100 x 51 cm. Traces d'usure, trace de peinture noire, sale.

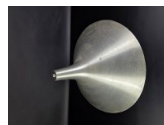
200 - 400€



**226A**

Miroir rectangulaire en épais métal brut, surmonté d'un anneau. Travail brutaliste. Vers 1970. Hauteur : 39,5 cm. Largeur : 23,5 cm. Traces d'usage et d'usure, fond de miroir très usé.

30 - 50€



**226B**

Ezio DIDONE (Né en 1939) et Arteluce éditeur. Plafonnier "Mira C" en aluminium et verre dépoli. Vers 1980. Hauteur : 57 cm. Diamètre : 60 cm. Traces d'usage et d'usure, rayures, manque le verre dépoli supérieur.

200 - 400€



**227**

Dieter RAMS (né en 1932) & Braun éditeur. Briquet "Cylindric". Métal brossé et plastique noir. Vers 1970. Hauteur : 8,5 cm. Diamètre : 5,3 cm. Neuf dans sa boîte d'origine.

30 - 50€



**228**

Sylvie FONTAINE (XXème siècle). Voyage d'hiver. Huile sur toile. Signée en bas à droite et contresignée, titrée et datée 2005 au verso. 116 x 73 cm.

150 - 200€



**229A**

Dans le goût d'Edgar BRANDT. Lampadaire en fer forgé à décor de volutes. Vers 1925. Hauteur : 161 cm.

300 - 600€



**229B**

Louis MAZET (XXème siècle). Nature morte à la fenêtre. Huile sur toile, signée en bas à droite. 41 x 33 cm.

100 - 200€



**230A**

René Herbst (1891-1982) & Tecta éditeur. Suite de quatre chaises à structure tubulaire en métal chromé à dossier droit et assise évidée entièrement tendus de sandows noirs. Vers 1980. 80 x 42 x 48 cm.

800 - 900€



**230B**

Louis MAZET (XXème siècle). Nature morte à la carafe. Huile sur toile signée en bas à droite. 65 x 50 cm.

100 - 200€



**231**

Jean LINARD (1931-2010). Vase sur piedouche en grès vernissé. Signé. Hauteur : 14 cm. Diamètre : 7,5 cm.

50 - 80€



**232**

DAUM. Vide-poche en verre moulé pressé. Signé. 9 x 20 cm.

20 - 30€

**233**

Travail 1950. Suite de deux suspensions en fer forgé à décor de croisillons et spirales. Hauteur : 25 cm. Longueur : 80 cm. Profondeur : 59 cm. Traces d'usure et d'oxydation.

60 - 80€

**234**

Michel JAUBERT (né en 1946). Pied de lampe en bronze patiné doré sur un socle en résine carré noir, signé. Hauteur totale : 51 cm. Diamètre : 29 cm.

500 - 700€

**235**

Georges ROHNER (1913-2000). Nature morte à la pipe. Huile sur toile signée en bas à droite. 81 x 65 cm.

400 - 500€

**236**

SIEGEL. Grand portant moderniste de magasin en section tubulaire métallique, porte la plaque "Siegel Paris". Vers 1930. 166 x 175 x 60 cm. Manque deux roulettes, oxydation importante.

100 - 200€

**237**

Gustav SIEGEL (1880-1970) et Jacob & JOSEF KOHN éditeur. Guéridon carré en bois tourné et patiné. Modèle « 616 ». Marqué à chaud et étiquette de l'éditeur sous le plateau. 76 x 50 x 50 cm. Traces d'usage et d'usure, quelques légères rayures.

400 - 600€

**238**

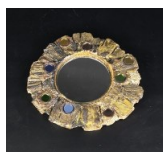
Kyoko SUCHI (né en 1947). Technique mixte sur toile, collage de coton et feutre. Signée sur la tranche du tableau. 91 x 91 cm.

400 - 600€

**239**

Angelo OSTUNI (XXème siècle). Table basse à plateau circulaire en verre transparent reposant sur une structure en métal laqué noir. Vers 1950. Hauteur : 44 cm. Diamètre : 72 cm.

100 - 200€

**240**

Jacky COVILLE (né en 1936). Miroir "soleil" en grès brun émaillé à incrustations de pastilles en miroirs teintés. Signé. Vers 1970. Diamètre : 25 cm.

250 - 300€

**241**

Attribué à Jacques ADNET (1900-1981). Table basse à structure en fer forgé à décor de volutes, plateau en lave émaillé à décor de rectangle jaune, rouge et vert sur fond noir. Vers 1960. 43 x 76 x 51 cm. Une légère restauration.

500 - 700€

**242**

Attribuée à Colette GUEDEN (1905-2000). Pied de lampe anthropomorphe représentant une femme en céramique émaillée bleu sur fond blanc. Vers 1940. Hauteur : 25 cm. Longueur : 10 cm. Largeur : 8 cm. Non électrifié, un infime éclat au revers de la fleur.

70 - 90€

**243**

LEGRAS. Vase pansu en verre marmoréen rouge à décor d'une frise à spirale dégagée à l'acide, signé. Vers 1925. Hauteur : 20 cm. Diamètre : 18 cm.

100 - 200€

**244**

Travail de type BAUHAUS. Structure de fauteuil en métal tubulaire chromé. Vers 1970. Traces d'usage et d'usure. 58 x 83 x 81 cm.

100 - 200€

**245**

MULLER Frères (XXème siècle). Lustre en fer forgé à décor de pommes de pin, vasque centrale et trois tulipes en verre marmoréen violine nuancé blanc. Chaque pièce signée "Muller Frères Lunéville". Vers 1925. Hauteur : 85 cm. Diamètre : 80 cm. Quelques légères éraflures.

300 - 600€

**246**

Travail moderne. Lithographie abstraite. Monogrammée en bas à droite. Encadrée 60 x 79 cm.

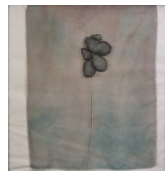
50 - 100€



**247**

Antoine ROHAL (1905-1978). Buste d'homme. Epreuve en bronze à patine brune nuancée. Signée et datée '1951'. Hauteur totale : 16 cm.

500 - 600€



**248A**

Julie de PIERREPONT (Née en 1985). L'eau. OEuvre textile encadrée, signée, titrée et datée 2016 au verso. 52 x 52 cm.

150 - 200€



**248B**

Peg NELOUX (XXème siècle). Antarctique. Gravure sur papier numérotée 2/60, titrée et signée. Sous verre 24 x 30 cm.

50 - 100€



**249**

2FLUI (né en 1978). AZUL. Technique mixte sur toile. Signé en bas à droite. 100 x 50 cm.

700 - 900€



**250**

Paire de chaise à structure en métal chromé, assise et dossier en similicuir blanc. Travail 1980. 83 x 47 x 55 cm.

50 - 100€



**251**

Robert SCHLOSSER. Ensemble de trois affiches signées.

200 - 400€



**252**

Adrian REED (XXème siècle) & Princes design works éditeur. Table pliante en bois laqué noir avec trou pour accrochage. Vers 1970. Hauteur: 68 cm. Diamètre: 60 cm. Griffures et sauts de peinture.

100 - 200€



**253**

BALLY. Flipper à monnayeur modèle "Elektra" Date de sortie 1981. Deux livrets technique électronique fourni. 181 x 130 x 77 cm. Une révision sera à prévoir, traces d'usage et d'usure, oxydation sur les pieds. Sans garantie de fonctionnement.

800 - 1000€



**254**

Bram VAN VELDE (1895-1981). Composition abstraite, tirage sur papier, non signée. 67 x 51 cm.

50 - 100€



**255**

Attribué à Gilbert POILLERAT (1902-1988). Lustre à huit bras de lumière en tôle découpée et fer forgé à patine polychrome rehaussée de dorure à la feuille. Vers 1940. 62,5 x 71 cm.

1000 - 1500€



**256**

Richard SCHULTZ (né en 1926) & Knoll éditeur. Paire de fauteuils à structure en fonte d'aluminium, finition peinture granitée, tissu polyester. Vers 1970. 67 x 66 x 66 cm. Quelques traces d'usage et taches sur le tissu.

400 - 600€



**257**

Jacques DESCHAMPS (1933-2023). Bouquet d'hiver. Huile sur toile, signée en haut à gauche et contresignée, titrée et située Caen au dos. 99 x 82 cm.

100 - 150€



**258**

EFFEZETA. Suite de huit chaises à structure en métal tubulaire chromé, assise en cuir jaune. Vers 1980. 103,5 x 50 x 37 cm.

450 - 500€



**259**

HOMEK (né en 86). QHAWA. Acrylique et aérosol. 2025. Signé a droite. 90 X 60 cm.

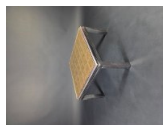
800 - 1000€



**260**

Attribué à Jean-Charles MOREUX (1889-1956). Table de salle à manger à piètement latéral en forme de lyre à doubles soutiens en pierre, plateau rectangulaire en marbre. Vers 1930 1940. 71,5 x 195,5 x 100 cm. Traces d'usages et d'usures.

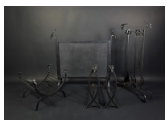
2000 - 2500€



**261**

Attribué à la MAISON JANSEN. Table basse en métal à patine canon de fusil présentant un plateau carré en verre à décor en damier à la feuille d'or reposant sur quatre pieds de section carrée. Vers 1960. 36 x 60 x 60 cm. Quelques légères traces d'usure.

200 - 400€



**262**

Dans l'esprit de Jean TOURET. Important nécessaire de cheminée en fer forgé à décor de tête de gazelle stylisé. Comprendant une paire de chenets, un porte bûche, un pare feu ainsi qu'un serviteur de cheminée complet. Vers 1950. Paire de chenets: 44 x 16 x 54 cm. Porte bûche: 34 x 45 x 46 cm. Pare feu: 80 x 83 x 30 cm. Serviteur: 86 x 45 x 15 cm.

400 - 600€



**263**

Éliane PETIT, dite "de LA VILLEON" (1910-1969). Scène animée dans un parc public. Huile sur toile, signée et datée 1943 en bas à droite. 61 x 46 cm.

200 - 400€



**264**

Maison MALABERT (XXème siècle). Table basse à structure en bronze à quatre pieds profilés, plateau rectangulaire en verre. Vers 1960. 35 x 100 x 51 cm. Légères traces d'usage, rayures.

100 - 200€



**265**

Maison MALABERT (XXème siècle). Table basse à structure en bronze à quatre pieds profilés, plateau rectangulaire en verre. Vers 1960. 44 x 61 x 41 cm. Légères traces d'usages.

100 - 200€



**266**

Jacques DESCHAMPS (1933-2023). Nature morte au pot de fleurs et aux poires. Huile sur toile, signée et datée 1955 au dos. 81 x 56 cm.



**267**

Maurice Guiraud-Rivière (1881-1947) & Atelier André Fau. Sculpture en céramique émaillée polychrome représentant une femme drapée se prélassant dans des fleurs. Inscription « Riegel » sur la base. Signature "Maurice Guiraud Rivière" et cachet de la manufacture de Boulogne-sur-Seine sous la base. Vers 1925. Hauteur: 33 cm. Longueur: 45 cm. Largeur: 20 cm.

600 - 800€