

## VENTE COURANTE 21 AVRIL

**Date : 21/04/2022 14:00**

**Dates d'exposition : jeudi 21 avril de 09h00 à 12h00**

**Contact : Caen enchères 02 31 86 08 13**



- 1**  
MATY. Deux montres d'hommes dans leurs boîtes.  
20 - 50€



- 2**  
Ensemble de 3 bagues en argent, on y joint 3 bagues plaquées or.  
10 - 20€



- 3**  
Ensemble de bijoux fantaisies.  
20 - 40€



- 4**  
LOTUS. Une montre d'homme. Usures.  
20 - 50€



- 5**  
Important lot de bijoux fantaisies.  
20 - 30€



- 6**  
Ensemble de montres.  
20 - 40€



- 7**  
Ensemble de bagues en acier.  
5 - 10€



- 8A**  
Ensemble de bijoux fantaisies et divers.  
20 - 50€



- 8B**  
Ensemble de bijoux fantaisies.  
10 - 20€



- 9**  
Ensemble de flacons à parfum et échantillons.  
20 - 30€



- 10**  
Vase en verre restauré à l'anse, on y joint un flacon à parfum en verre dans le goût de MURANO.  
20 - 30€



- 11**  
Collier de perles.  
10 - 15€



**12**

LALIQUE France. Petite bouteille de parfum en verre moulé pressé à décor floral. Signé sous la base

20 - 50€



**13**

Ensemble HAYES Royal Irish Machine Linen comprenant : un rasoir Talmassen Féret, un blaireau et deux tondeuses. Longueur : 24 cm

20 - 30€



**14**

Petite pscyhée et son miroir à main, en laiton. Hauteur : 39,5 cm

20 - 30€



**15**

Lot de montres fantaisies.

10 - 15€



**16**

Lot comprenant une coupe et un cendrier, un petit flacon de parfum. Dessous de plat métal, vide poche et cygnes métal.

10 - 20€



**17**

Un lot de verrerie Saint Louis comprenant une carafe et huit verres à liqueur. On y joint six verres à cognac.

80 - 100€



**18**

BACCARAT. Six verres à liqueurs de couleur. Hauteur : 13, 5 cm

80 - 120€



**19A**

BACCARAT. Nécessaire de toilette en cristal jaune. Comprenant un pot couvert, un verre, 4 flacons à parfum. Marques "Baccarat déposé".

100 - 120€



**19B**

Service de verre Daum. Boléro.

200 - 300€



**20**

MEISSEN. Coupe creuse en porcelaine à décor de fleurs. Diam.: 22 cm. Eclats.

20 - 30€



**21**

MEISSEN. Paire d'assiettes en porcelaine à décor de fleurs. XVIIIe. Petits éclats.

50 - 60€



**22**

Un plat cul noir, un plat restauré, 2 assiettes Nevers, 2 assiettes Waing, un plat restauré.

80 - 120€

**23**

HENRIOT QUIMPER. Fontaine et bassin en faïence bleue. Bassin réparé, éclats, manque le couvercle et le bec verseur.

50 - 80€



**24**

20 verres en cristal comprenant 9 verres à verres à vin blanc, 7 verres à vin rouge et quatre verre à porto. Hauteur verre à vin rouge : 18 cm,

30 - 40€



**25**

HAVILAND. Service à café comprenant environ 30 pièces dont tasses, sous tasses, verseuse, pot à lait, sucrier, coupelles à gateaux secs.

30 - 60€



**26**

HENRIOT QUIMPER. Ensemble divers comprenant, assiettes, salerons, dessous de plat. On y joint des bols Saint Jean de Bretagne.

20 - 40€



**27**

LIMOGES, Partie de service en pâte blanche à décor de liseré doré.

50 - 100€



**28**

Lot comprenant une coupe sur pied et un plateau sur pied en bronze ciselé et doré à décor de feuillages soutenant des coupes en verre fumé vert. H: 21 cm. et 15 cm.

20 - 30€



**29**

Un lot de 16 salerons, dont pampres, poules

20 - 30€



**30**

Ensemble de douze couverts en argent. Certaines spatules et tiges monogrammées. XIXème siècle. Poids : 1700 grammes.

600 - 800€



**31**

Paire de lithographies, La Mode illustrée.

10 - 20€



**32**

Louis AMIARD (XXème siècle) Vue de village. Huile sur toile. Signée en bas à droite. 24,5 x 33 cm.

30 - 60€



**33**

Walter SITA (1975) Arc de Triomphe à Paris. Huile sur toile. Signée en bas à gauche. 22 x 27 cm.

40 - 60€



**34**

Madeleine CARPENTIER ( 1865 - 1949). Esquisses de jeune fille, 1896. Pastel sur papier. Signé et daté en bas à gauche. Dimensions à vue : 39,5 x 30,5 cm.

40 - 80€



**35**

Francis CHRISTAUX (né en 1956). Jeux de sable. Huile sur toile. Signée en bas à droite . 22 x 27 cm.

150 - 200€



**36**

Francis CHRISTAUX (né en 1956). Déjeuner à la mer. Huile sur toile. Signée en bas à gauche. 20 x 40 cm.

150 - 200€



**37**

Jean RÉMOND (1872-1913). Paysage breton animé. Huile sur panneau. Double face : Port de pêche au revers. Signé en bas à droite. 26,5 x 34 cm.

100 - 150€



**38**

Fernand HERBO (1905-1995). Vue de port de Honfleur. Huile sur carton. Signé en bas à gauche. Dimensions : 16 x 22 cm.

100 - 200€



**39**

Gerald Paul STINSKI (1929 – 2015). Nature morte aux trois pommes. Huile sur toile. Signée en bas à droite. 38 x 76 cm.

200 - 300€



**40**

Paul-Élie GERNEZ (1888-1948). Femme tricotant, 30 janvier 1917. Encre et lavis d'encre sur papier. Daté en bas à droite et cachet d'atelier au dos. Dimensions à vue : 20,5 x 28 cm.

80 - 100€



41

Peinture sur porcelaine de Limoges figurant un port. Signée en bas à droite. A vue : 12 x 16 cm. environ

20 - 50€



42

Ecole du XXème. Deux gouaches en pendant figurant des Tauromachies. Signées. Dimensions à vue : 10,5 x 13,5 cm.

10 - 20€



43

Ecole Orientaliste du Xxème siècle. Groupe de nomades devant les pyramides. Huile sur toile portant une signature « Bayol » en bas à droite. 46 x 55 cm. Petits manques.

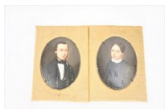
140 - 160€



44

Jules Gabriel DUBOIS-MENANT (1855-). Portraits formant pendant d'une femme et d'un homme, 1892. Pastel sur papier cartonné. Signés et datés en bas à gauche. 55 x 44 cm et 48 x 37 à vue. Insolés.

50 - 80€



45

2 miniatures en porcelaine de forme ovale sur velours. Usure à la porcelaine.

50 - 80€



46

Ecole du XIXème siècle. Servante de Caen et Costume d'Alençon. Deux gravures en couleur sous marie-louise. Belles fraîcheurs des couleurs. 32,5 x 22,5 cm et 29 x 21 cm.

60 - 80€



47

Ecole du XIXème siècle. Costume des environs de Caen. Dimensions à vue : 27 X 17 cm

40 - 60€



48

ROLIER (fin du XIXème siècle- début XXème siècle)

100 - 150€



49

Ecole du XXème siècle. Porte avion français. Huile sur carton. Signé J.M Bourlière. 28x39,5cm.

10 - 20€



50

Ecole du XXème siècle. Vue de sous-bois, 1926. Pastel sur papier contrecollé sur carton. Signé et daté en bas à droite. 70x54cm.

10 - 20€



51

CHINE, Canton. Assiette en porcelaine à décor d'oiseaux et de fleurs. Diam.: 25 cm. Accidents, éclats.

30 - 40€



52

JAPON. Paire d'assiettes en porcelaine Imari. Diam.: 22 cm. Accidents, éclats.

20 - 30€



53

CHINE. Cinq assiettes en porcelaine à décor famille rose. Compagnie des Indes. XVIIIe siècle. Diam.: 22,5 cm. Petits accidents, éclats.

150 - 200€



54

Potiche sphérique en porcelaine blanche dans le goût chinois. A décor d'un oiseau branché sur des pivoines.

30 - 50€



55

Ensemble de cloisonnés comprenant 9 éléments dont :

20 - 40€



56

CHINE. Deux caches pots en émail cloisonné polychrome. XIXème. Petits chocs à l'un.

60 - 80€





**57**

CHINE. Pied de lampe en porcelaine de Satsuma à décor polychrome fleuri et géométrique. de personnages. XXème. Hauteur totale : 31 cm.

20 - 40€



**58**

ASIE. Porte - couvert comprenant des baguettes et un couteau. Longueur : 33,5 cm.

10 - 15€



**59**

Livre imprimé en caractères chinois. Pliures et déchirures, manques.

40 - 60€



**60**

ASIE. Vase en bronze patiné à col évasé. Hauteur : 27 cm. Enfoncements.

30 - 50€



**61**

JAPON. Shishi en bronze. XXe siècle. Manque la boule sous la patte. Hauteur : 24 cm.

150 - 200€



**62**

CHINE. Vase en bronze avec une salamandre. XXème.

50 - 80€



**63**

CHINE. Paire de vases de Nankin en porcelaine à décor polychrome de scène de bataille.

100 - 200€



**64**

Pipe à eau en métal au décor gravé. Hauteur : 30 cm.

20 - 30€



**65**

Eventail en plume d'autruche. Le manche orné du monogramme "MG" entrelacé. Longueur totale : 42 cm.

50 - 60€



**66**

Ensemble en argent comprenant un porte-monnaie, un petit couteau et une bague solitaire ornée d'une pierre blanche. Poids brut : 50 gr. environ. La lame du couteau en métal. On y joint un porte-monnaie en métal.

15 - 20€



**67**

Lot de pièces en argent dont 10 francs et 50 francs. Poids brut : 525 gr, on y joint des pièces de monnaie.

200 - 250€



**68**

Un lot de pièces et médailles.

10 - 15€



**70**

Verseuse et rafraichissoir en métal argenté.

20 - 30€



**71**

Ensemble en métal argenté. Comprenant un petit plateau, douze verres à liqueur, une pince à sucre, deux briquets et un poelon couvert.

15 - 20€



**72**

RAVINET DENFER. Service en métal argenté à 5 pièces comprenant une chocolatière deux verseuses un sucrier et un pot à lait, petit choc et oxydation

60 - 80€



**73**

CHOISY LE ROI Quatre assiettes à décor de cartes à jouer.

20 - 30€



**74**

Un lot de trois assiettes commémoratives du bicentenaire de la révolution française dans leur coffret d'origine . Musée Carnavalet.

20 - 30€



**75**

Marcel Guillard. Plat en grès à l'éléphant daté 1926. Décor par Jean Lyso. Eclats. Diamètre 36cm.

80 - 100€



**76**

Willemier et Marcel Guillard importante coupe tronconique en céladon craquelé. Fêles et éclats et fissures. Diamètre 38 cm. H : 20cm

50 - 80€



**77**

A. Petrus. Vase à deux visages Sculpture double face en alliage. Hauteur: 11cm.

20 - 40€



**78**

Vase balustre en verre sur piédouche. Hauteur : 23 cm.

40 - 50€



**79**

Cigale en faïence. Longueur 35 cm H : 12 cm.

5 - 10€



**80**

VALLAURIS. Pichet en terre cuite vernissée. Marque sous la base Vallauris A.M. Hauteur : 20 cm.

10 - 20€



**81**

VALLAURIS. Verseuse en céramique à émail métallisé. Hauteur : 30

80 - 100€



**82**

Lot de trois vases en verre marmoréen de couleur dont deux signés :

40 - 60€



**83**

Lucien NEUQUELMAN (1909-1988) Pied de lampe en forme coq. En céramique émaillée à décor polychrome de fleurs. Signé sous la base. Accident à la base du cou. Hauteur : 48 cm.

40 - 80€



**84**

Henri Emile VOLLET (1861-1945) Vue d'une entrée d'église bretonne. Huile sur isorel. Signée en bas à droite. 26,5 x 21 cm

100 - 200€



**85**

Henri Emile VOLLET (1861-1945) Eglise bretonne. Huile sur isorel. Signée en bas à droite. 26,5x20,5 cm

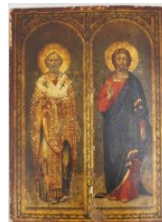
100 - 200€



**86**

Christ. Huile sur cuivre. Repeints

80 - 100€



**87**

Icône figurant le Christ et saint Nicolas. Huile sur panneau de bois. XXe siècle. Accidents. 38x27,5cm

80 - 120€



**88**

Ecole française de la fin du XIXe siècle. Scène de rue. Huile sur toile. Petits accidents, manque. 24,5x32,5cm.

30 - 50€



**89**

Jean COLIN (1881-1961). Paysage. Huile sur panneau signé en bas à droite. 33,5x42 cm

200 - 300€



**90**

Reproduction figurant une bataille maritime d'après Abraham Storck. Huile sur toile. Enfoncement. 45x62cm.

5 - 10€



**91**

C. René PAYEN. La tour d'Auvergne, 1951. Aquarelle. Signée en bas à droite. 44 x 54 cm.

20 - 30€



**92**

Maria LLUIS (née en 1931). Portrait de femme. Huile sur toile. Signée en bas à droite. 27 x 22 cm.

80 - 120€



**93**

Louis MONTAIGU (1905-1988). Marée basse au crépuscule. Huile sur toile, signée en bas à gauche. Encadrée. 38,5 x 46 cm.

150 - 200€



**94**

Louis MONTAIGU (1905-1988). Chalutier sur la baie. Huile sur panneau, signée en bas à gauche et contresignée au dos et datée 1962. 38 x 46 cm.

150 - 200€



**95**

Ecole française du XIXème siècle. Rue de village animé. Huile sur toile. 46 x 38 cm. Trous à la toile.

20 - 30€



**96**

A.Pastorel (XXème siècle). Navire en mer. Aquarelle sur papier. Signée en bas à droite.

10 - 20€



**97**

François GRAVES (né en 1934). Les baigneurs en bord de mer. Aquarelle sur papier. 18 x 25 cm. À vue.

100 - 150€



**98**

Fernand HERBO (1905-1995). L'arrivée au port à Honfleur, été 1949. Aquarelle et crayon sur papier. Signée, située et datée en bas à gauche. 17,5 x 26 cm.

100 - 150€



**99**

Fernand HERBO (1905-1995). Bateaux dans le chenal, 1934. Aquarelle sur papier réhaussée au fusain. Signée et datée en bas à gauche. 27,5 x 45,5 cm. à vue.

100 - 150€



**100**

Marti FONT (D'après). Paire de chats en régule patinée. Signés. Sur un socle de marbre gris. Accidents. 9 x 15 x 6,5 cm.

40 - 60€



**101**

Paire de médaillons en bois sculpté figurant des profils d'hommes casqués dans le goût Néo-Renaissance. XIXe siècle. Diamètre : 25,5 cm.

60 - 80€



**102**

Géo LEFÈVRE (1876-1953). L'amiral Coligny en buste. Sculpture sur bois. Signé en sur la base. Hauteur : 23,5 cm. Petit éclat sur l'arrière du casque.

300 - 400€



**103**

Ensemble de trois soldats en porcelaine polychrome. Accidents. Hauteur : environ 21 cm. Pour le plus grand.

50 - 80€



**104**

Ensemble comprenant une paire de coupes corbeille sur piédouche en porcelaine blanche et dorée, un petit vase amphore à anses à décor peint. Sans marque. Manque à la dorure, cheveux. Hauteur coupes : 21 cm. Diamètre coupes : 19,5 cm. Hauteur vase : 15,5 cm.

15 - 20€



**105**

Ludwig Moser & Söhne. Petit vase en verre de forme losangée, dégradé vert et à décor de fleurs gravées. Marque sous la base. Hauteur : 10 cm.

60 - 80€



**106**

Deux vases en cristal taillé. Hauteur : 18 et 16 cm. On y joint deux étuis vides.

15 - 20€



**107**

Ensemble comprenant un plateau et deux cache-pots en tôle peinte. Hauteur du grand cache-pot : 20 cm. Diamètre du plateau : 35 cm. On y joint une paire d'appliques en métal doré et peint. Hauteur : 26 cm.

10 - 15€



**108**

Ensemble de douze tasses à thé avec soucoupes en porcelaine de Limoges, à décor polychrome de fleurs et or. Minimes accidents.

30 - 50€



**109**

LANCEL. Pendulette de bureau de forme portique en laiton doré. Hauteur : 10,5 cm.

15 - 20€



**111**

Lucien NEUQUELMAN (1909-1988). Un couple accidenté. Signé sous la base. On y joint un bouc tirant un carosse en coquillage. Hauteur: 5 cm.

5 - 10€



**112**

Boule de sulfure signée. 2 éclats sur le dessus. Hauteur: 15cm.

20 - 50€



**110**

Lots de bibelots comprenant : Une lampe à huile rouge, une goutte à eau et un flambeau en laiton.

20 - 30€



**113**

Maquette du bateau FRANCE. Dans un présentoir en Plexiglas. Longueur : 38,5 cm.

20 - 30€



**114**

Hublot transformé en miroir, on y joint un menu.

10 - 20€



**115**

Ensemble de trois médailles figurant le bateau Le Terrible, le bateau Geranium et le blason de la ville de Cherbourg. Diam.: 12 cm., 13,5 cm., et 18,5 cm. Montées sur socles.

20 - 30€



**116**

Ensemble comprenant sept appareils photographiques et un flash de la marque KODAK.

30 - 40€



**117**

Harpon de baleinier en fer.

40 - 80€



**118**

CAPPODIMONTE. Sujet en faïence émaillée blanche figurant une jeune femme. Marque bleue à l'arrière sur la base. Hauteur : 34 cm.

40 - 60€



**119**

Ecole du Xxème siècle. Saint Roch. Plâtre, signé sur la terrasse, accidents. Hauteur : 28,5 cm

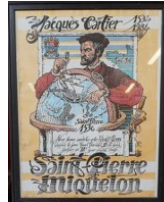
40 - 50€



**120**

Bonaparte franchissant le col du grand Saint Bernard, d'après Jacques - Louis DAVID. Bas relief en bronze. 19,5 x 23 cm.

30 - 40€



**121**

Affiche Saint Pierre et Miquelon JMB sous verre. 86 x 66cm.

20 - 30€



**122**

Ecole française du XXème siècle. Maison de garde champêtre. Signé en bas à droite. Accidents, salissures. 49 x 73 cm.

20 - 30€



**123**

Guy DESMONT (XXème siècle) Bouquet de fleurs, 1982. Huile sur panneau. 76 x 50cm.

20 - 30€



**124**

Ecole du XXème siècle. Bouquet de fleurs stylisé. Huile sur toile. Salissures. 85 x 57cm.

20 - 30€



**125**

Ecole française du XXe siècle. La perte héroïque de Mariotte. Huile sur toile signée JE. 46 x 62 cm.

60 - 80€



**126**

Panneau publicitaire en bois peint Dick Turpin. Accidents. 49 x 50,5 cm.

10 - 15€



**127**

Ecole française du XIXème siècle. La revanche. Huile sur toile. Accidents. 65 x 54,5 cm. Cadre en bois stuqué et doré.

200 - 300€



**128**

André PREVOT-VALERI (1890 - 1959). Travail au champs. Huile sur toile. 38 x 55 cm. Encadrée.

150 - 200€



**129**

Harry ELIOTT (1882 - 1959). La partie d'échec. Huile sur panneau. Signée en bas à gauche. 41,5 x 54,5 cm.

300 - 500€



**130**

Ecole française du XXème siècle. Scène de rue animé, 1920. Huile sur carton. Signé en bas à gauche, LAURENEY (?). 27 x 40 cm,

30 - 50€



**131**

Ecole du XIXème. La jeune couturière. Huile sur Toile. Restaurations. 41 x 33 cm

50 - 60€





**132**

Plaque publicitaire moderne Butagaz. 50 x 50cm.

20 - 50€



**134**

Claude QUIESSE (né en 1938). Bouquet de fleurs. Huile sur toile signée en bas à droite. 46,5 x 38 cm.

150 - 250€



**135**

Ecole du XXème siècle. Le chalutier à marée basse. Huile sur panneau. Signée Le Guerrec en bas à gauche. 51 x 65 cm.

50 - 80€



**136**

Ecole du XXe siècle. Voyageurs au port. Huile sur toile. Accidents et trous.

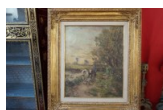
50 - 80€



**137**

René SAUTIN (1881-1968). Chaumière au printemps, 1941. Huile sur toile. Signée et datée en bas à droite. 52 x 64 cm.

200 - 300€



**138**

Frederic EDE (1865-1943). Laboureur et ses deux vaches. XXe siècle. Huile sur toile signée en bas à droite. 50 x 61 cm (toile), 77 x 88 cm (cadre). Accidents et restaurations

150 - 200€

**139**

Ecole française du début du XXe siècle. Promenade dans les sous bois. Huile sur toile non signée dans un encadrement en bois et stuc doré. Dim. : 81 x 54 cm. Dim. avec cadre env. : 107,5 x 80 cm.



**140**

A. J. SCOLLE. Jeune fille aux roses. Régule. H: 41 cm.

40 - 60€

150 - 200€



**141**

Ernest SANGLAN (XIX-XXe). Vide-poche en bronze doré, figurant un moineau juché sur une cuillère. Signé sur le manche de la cuillère et marqué d'un cachet C&L. 10 x 21 x 11 cm. environ

80 - 150€



**142**

Jean-Claude LECOUFLET (né en 1944). Violoncelle. Epreuve en bronze doré. Tirée en épreuve d'artiste et signée. Socle en marbre noir. Hauteur : 35 cm.

300 - 400€



**143**

Henri BARGAS (XXe siècle). Colombes. Sculpture en terre cuite.

100 - 200€



**144**

Figure "Santi Belli" en terre cuite émaillée en polychromie et dorure représentant une Vierge à l'enfant en majesté. Fin du XIXe ou début du XXe siècle. (usures à la polychromie, accidents, défauts de cuisson dans le dos).Hauteur : 29 cm.

80 - 100€



**145**

Sculpture en pierre et plâtre figurant une jeune femme sortant du bain. H: 39 cm.

10 - 15€



**146**

Un violon et deux archets dans une boîte. Accidents.

20 - 30€





**147**

Nécessaire de bureau en bronze doré. Comprenant un encrier, un porte document, et un tampon à encre. Longueur : 44 cm Manque un godet et accidents à l'autre.

30 - 50€



**148**

CHINE. Assiette bleu blanc. XVIIIème siècle. Diamètre : 21,4 cm.

100 - 150€



**149**

Rouen. Une assiette à décor polychrome. Diamètre : 22,5 cm.

15 - 30€



**150**

Crystal de Vannes. Paire de candélabre de table à deux lumières. Eclats. Hauteur : 28cm

50 - 80€



**151**

DAUM. Vase en cristal moulé. Rayures. Hauteur : 19 cm.

30 - 50€



**152**

LALIQUE. Une coupe. Rayures. Diamètre : 19 cm.

100 - 150€



**153**

Plafonnier a 3 branches, paire d'appliques de style et paire d'appliques amovible.

20 - 40€



**154**

Pied de lampe en verre moulé pressé en forme de feuille Hauteur : 36 cm.

15 - 20€



**155**

DAUM. Pied de lampe en cristal. Hauteur total : 34 cm

50 - 60€



**156**

Lampe en bronze à patine brune partiellement dorée représentant un lutteur Sumo. Reposant sur une base quadrangulaire guillochée. Abat-jour décoré d'une peinture de lutteurs japonisants. Abat-jour accidenté. Epoque Meiji (1868-1912), Japon. Hauteur environ : 34, 5 cm. Hauteur totale : 68 cm.

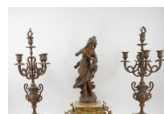
400 - 600€



**157**

Paire de girandolles en bronze et métal doré et pendants en verre. Hauteur : environ 45 cm.

150 - 200€



**158**

Garniture de cheminée surmontée d'un sujet en régule "La cruche cassée" d'après François MOREAU (1832-1926), comprenant une pendule et une paire de cassolettes. Hauteur : pendule 62 cm. Accidents.

60 - 80€



**159**

Une pendule Art Nouveau en régule et onyx verte figurant une femme et un enfant avec des pampres de vignes. Début XXe. Env. 55 x 40 x 19 cm. Usures. Mécanisme en l'état, prévoir les révisions d'usage.

30 - 40€



**160**

Lustre en verre de Venise à six lumières. ON Y JOINT un lustre à six bras de lumières à pampilles.

80 - 100€



**161**

Pierre LENORDEZ (1815.1892), Cheval à la barrière. Bronze à patine brune signé sur la terrasse. Accidents, manque. Hauteur : 14,8 cm.

300 - 400€



**162**

Flambeau en métal argenté électrifié. Hauteur : environ 55 cm. Désargentures.

5 - 10€



**163**

Une collection d'environ 60 chiens modernes. Accidents.

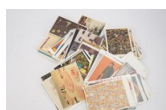
20 - 40€



**164**

Album de cartes postales anciennes, dont régionalisme.

20 - 40€



**165**

Lot de cartes postale.

10 - 20€



**166**

Lot de pièces, cartes postale et timbres.

20 - 40€



**167**

2 Livres d'art sur la peinture normande.

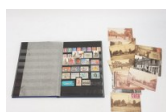
10 - 15€



**168**

Ensemble de timbres en quantité dont type Sage dans albums de présentation pour oblitération. Quelques lettres anciennes. Vrac tous pays.

200 - 250€



**169**

Lot de cartes postales de Le Breuil Mézidon. On y joint un album de timbres divers.

15 - 20€



**170**

Ensemble d'albums de cartes postales anciennes et modernes. Certains albums vides.

30 - 50€



**171**

Revue LE MIROIR. Ensemble de 5 cartons contenant des revues Le Miroir. Numéros de 1914 à 1920.

20 - 30€



**172**

DINKY TOYS. 1/43 ème. Petite voiture verte. Modèle 154. Dans sa boîte d'origine. Boîte restaurée avec ajout de carton.

85 - 100€



**173**

DINKY TOYS. 1/43 ème. Petite voiture verte. Modèle 156. Dans sa boîte d'origine.

85 - 100€



**174**

Ensemble de treize voitures miniatures.

10 - 20€



**175**

Jeu du nain jaune. Accidents

10 - 20€



**176**

Horloge murale. Accidents. On y joint une boîte à musique.

10 - 20€



**177B**

MANCHON Raphaël (1884-1975). Caen. Suite de dix eaux fortes commentée par R.N. Sauvage. Sous cartonnage. Exemplaire d'artiste. 58 x 38 cm.

50 - 80€



**177A**

Paire de gravures figurant la ville de Caen. Figurant l' Abbaye aux Dames et l'Abbayes aux Hommes. Signées et numérotées. 10 X 12 cm et 12 x 10 cm. On y joint quatre impressions anglaises.

20 - 30€



**178**

Début XXème siècle. Sainte Vierge aux lys. Bas relief en plâtre patiné. Accidents. 44,5 x 34,5 cm. A vue: 37,5 x 49,5 cm.

30 - 50€



**179**

Lots de gravure d'histoire

15 - 20€



**180**

AIR FRANCE . Affiche publicitaire Colis postal par avion d'après Jean COLIN. 100 x 61,5 cm

50 - 80€



**181**

AIR FRANCE. Affiche à la pointe du progrès d'après Jean CARLU. Abimée en bordure. 100 x 61,5 cm.

50 - 80€



**182**

AIR FRANCE. Affiche CANADA. Abimée en bordure. 100 x 61,5 cm.

50 - 80€



**183**

AIR FRANCE. Affiche MEXICO d'après Jean COLIN. Mexico. 1010 x 61,5 cm.

50 - 80€



**184**

AIR FRANCE. Affiche Transport tout partout d'après Guy Georges. 100 x 61,5 cm.

50 - 80€



**185**

Paul Emile PISSARRO (1884-1972). Bord de Rivière. Gravure signée en bas à droite et annotée. 1er état n°2. 25 x 32 cm. environ à vue. Encadrée sous verre.

50 - 80€



**186**

Paul Emile PISSARRO (1884-1972). La ferme. Dessin à l'encre sur papier. Signée en bas à gauche. A vue : 20 x 27 cm. environ. Encadrée sous verre.

400 - 500€



**187A**

Paul Emile PISSARRO (1884-1972). Arbres. Dessin au crayon noir et à l'estompe sur papier. Signée en bas à droite. A vue : 31 x 23 cm. environ. Encadré sous verre.

300 - 400€

**187B**

Georges VAN de VOORDE (1878-1970) Paire de serre-livres à décor de perruches. Régule à patine verte, socle marbre. Cachet Brig Paris.

80 - 100€



**188**

Nicolas POLIAKOFF (1899-1976). Nu féminin à la verseuse. 1948. Pastel sur papier. Signé et daté en bas à droite. 48 x 31 cm.

80 - 100€



**189B**

Boîte à musique rectangulaire dite "à oiseau chanteur" en laiton doré et bronze à décor de rinceaux et volutes filigranées.

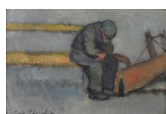
200 - 300€



**189A**

M. MATHIEU-LOLLIOT (XIXème siècle). Les ecclésiastiques. Huile sur panneau. Signé en bas à droite. Petits manques et petits moissures sur la partie latérale gauche. 35 x 27 cm

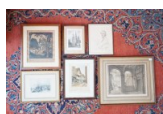
250 - 400€



**190B**

Carlo CHERUBINI (1897-1978). Homme assis sur un banc. Huile sur toile signée en bas à gauche. 24 x 35 cm.

250 - 300€



**190A**

Ensemble de quatre gravures. On y joint une reproduction d'après Ingres.

10 - 20€



**191**

D'après Eero SAARINEN (1910-1961). Tabouret Tulip. Piétement en métal laqué noir. Garniture en tissu bordeaux. Rayures, éclats au laquage, tâches. Hauteur : 43,5 cm. Diamètre de l'assise : 39,5 cm

200 - 250€



**192**

Vitrine de présentation.

20 - 50€



**193**

Editions TECTA. Lampadaire en tôle blanche. Le fût tubulaire et l'abat jour conique.

100 - 150€



**194**

Chaise bébé.

15 - 30€



**195**

Chaudron en bronze à patine brune. La panse globulaire ornée de putti musiciens reposant sur trois pieds. Hauteur : 33,5 cm

150 - 200€



**196**

Pied de lampe en bois et stuc doré.

20 - 30€



**197**

Ménagère

150 - 200€



**198**

Delphin MASSIER. Colonne en céramique émaillée polychrome à décor de pavots et papillons. Signée en dessous Delphin Massier et située à Vallauris. Nombreux accidents et restaurations.

40 - 80€



**199**

Paire de chevets dessus de marbre.

80 - 150€



**200**

Livre "Atlas pratique de la pêche en mer".  
Échéquier. deux cannes à pêches.

5 - 10€



**201**

Accordéon.

30 - 50€



**202**

Armoire en bois noirci mouluré sculpté.

20 - 50€



**203**

Ensemble de cuivres et laitons dont bassinoire,  
casserolles, plats et divers.

20 - 40€



**204**

Miroir en bois sculpté, laqué. Médaille.  
L'amortissement à décor d'une coupe sur  
piédouche présentant des anses latérales  
grecques, flanquées de branches fleuries  
descendant en chute sur les montants. Glace  
moderne à bordure biseautée. Style Louis XVI.  
Accidents. 131 x 74 cm.

50 - 80€



**205**

Guéridon en acajou et placage d'acajou, de forme  
circulaire, reposant sur trois pieds fuselés réunis par  
une entretoise posant sur des pieds boules. Dessus  
de marbre gris. Insolé. 71 x 66 x 66 cm

40 - 60€



**206**

Console en acajou et placage d'acajou ouvrant par  
un tiroir en ceinture, posant sur des pieds antérieurs  
léonins et postérieurs en plinthe, réunis par une  
entretoise en plein. Dessus de marbre noir. Style  
Empire. Accidents. 89 x 75 x 36 cm.

40 - 60€



**207**

Petite console d'applique en chêne sculpté, à  
décor de frises géométriques, posant sur deux  
pieds fuselés, cannelés, rudentés, surmontés par  
des dés de raccordement à fleurettes. Les pieds  
reliés par une entretoise en demi-lune. Dessus de  
marbre rose veiné de blanc en bec de cobin. Travail  
régional. Epoque Louis XVI. Accidents.  
Restauration. 81x 68 x 36 cm.

40 - 60€



**208**

STRAFOR. Armoire métallique à clapets. Hauteur :  
193 cm.

80 - 120€



**209**

Ensemble d'outils à mains,

10 - 30€



**210**

Château Lafitte, Premières Côtes de Bordeaux,  
1977, 6 bouteilles, Niveau haute épaule, étiquettes  
tachées et déchirées.

50 - 60€



**211**

Domaine de Poliane, Côtes de Bourg, 1967, 12  
douze demi - bouteilles. Niveau Bas Goulot.

40 - 60€



**212**

Deux tapis.

20 - 50€



**213**

Canapé deux places en bois et suédine. Accidents.

10 - 30€

**214**

Deux suspensions en verre opaslecent jaune et translucide bleu. 36,5 cm

50 - 80€

**215**

Paire de fauteuils en hêtre, le dossier rectangulaire, les accoudoirs galbés posant sur des pieds sabres. Garniture de velours vert. époque Louis Philippe. Accidents à la garniture. 89x48x45 cm.

30 - 60€

**216**

Paire de chaises en bois laqué blanc, le dossier en fer à cheval à décors d'un ruban noué sur le montant. La ceinture à noeud enrubanné, reposant sur des dés de raccordement de fleurettes posant sur des pieds fuselés, cannelés et rudentés. Style Louis XVI. Garniture en cannage. Accidents au cannage et laquage. 89 x42 x40 cm .

40 - 60€

**217**

Paire de chenets à décors de dragons. Accidents.

10 - 20€

**218**

Banquette deux places en bois, pieds postérieurs en sabres et pieds antérieurs fuselés. Garniture en tissu de couleur beige. Largeur : 110 cm.

30 - 40€

**219**

Lampe Tizio articulée. Richard Chapper.

50 - 100€

**220**

Francis SAINT-GENIES (1925-2018). Visage. Lithographie couleur numérotée 11/200. 75,5 x 64 cm.

20 - 30€

**221**

Ecole du XXème siècle. Venise. Lithographie en couleur. Signée et numérotée en bas à gauche. 66,5 x 33 cm. Rousseurs, insolée.

10 - 20€

**222**

Ecole du XXème. Les deux amies. Lithographie en noir et blanc. Signée en à bas droite et numérotée 151/195 en bas à gauche. 58,5 x 41 xm.

10 - 20€

**223**

Louis TOFFOLI (1907-1999). Maternité. Lithographie en couleur. Signée et dédiée en bas à droite. 51 x 42,5 cm

30 - 60€

**224**

Paire de chenets en bronze à patine brune, figurant des sphinx reposant sur un cartouche terminant par des enroulements. H : 38cm manque les fers/ accident à la patine

1200 - 1500€

**225**

Fauteuil en bois naturel, le haut du dossier en forme de fronton, les supports d'accotoirs présentant des cols de cygne, il repose sur des pieds sabres. Hauteur : 94 cm

40 - 60€

**226**

Ecole du XIXe siècle. Paysage animé dans le goût de l'école du Nord du XVIIème siècle. Huile sur panneau. A vue : 27,85 x 36 cm. environ.

150 - 250€





**227**

Ecole du XXe siècle (dans le goût de Jean Lurçat (1892-1966)). Composition. Gouache sur papier. Signée en bas à droite. A vue : 41,5 x 35,5 cm.

80 - 120€



**228**

Jacqueline TOLLET-LOEB (1931-2021). L'artiste devant son chevalet. Technique mixte sur papier signée en bas à droite. 69 x 49 cm. à vue.

40 - 60€



**229**

Lot de livres.

20 - 40€



**230**

Etui de fusil de chasse en bois.

40 - 60€



**231**

Lampadaire à trois lumières de couleur métallisé. Hauteur : 136 cm. Usures

20 - 30€



**232**

Lot de deux chaises. L'une en bois naturel à la garniture paillée et l'autre en bois laqué gris présentant une assises en crochet noir à fleurs. Hauteur : 98 et 89 cm.

10 - 20€



**233**

Chaine en FIX.

5 - 10€



**234**

Ensemble de quatre chaines en métal doré. Oxydation.

5 - 10€



**235**

Ensemble de bijoux fantaisies. Comprenant trois colliers en perles fantaisies, un collier en métal argenté et quatre chapelets.

5 - 10€



**236**

Ensemble de bijoux fantaisies. Comprenant une croix en métal argenté sertie de pierres bleues ainsi qu'un collier et un bracelet, formant parure, en métal doré.

10 - 15€



**237**

Ensemble de deux colliers en perles fantaisies aspect nacre.

5 - 10€



**238**

Ensemble de sept médailles en métal argenté.

5 - 10€



**239**

Ensemble de bijoux fantaisies. Comprenant une broche circulaire en métal doré et une broche en métal doré sertie d'une pierre bleue.

10 - 20€



**240**

VALMON. Montre de dame. Le boîtier plaqué or, le bracelet en métal doré.

20 - 30€



**241**

Ensemble de cinq montres en métal doré et argenté. Mécanisme non garanti. Accidents, oxydation.

5 - 10€



**242**

Bague en or jaune (750/°°°). Sertie en son centre d'une emeraude. TDD: 59.5. Poids brut: 2.07gr.

120 - 150€



**243**

Chaîne en or jaune (750/°°°). Poids: 9.56 gr. Longueur environ 60 cm.

150 - 180€



**244**

Lustre en métal doré et pampilles de verre à quatre bras de lumière et une lanterne d'applique en laiton doré surmontée d'un aigle.

30 - 40€



**245**

LIP. Montre bracelet en métal doré. Bracelet en cuir. On y joint une autre montre LIP en métal doré (usures).

40 - 60€



**246**

RHÔNE 13 bouteilles CHATEAUNEUF DU PAPE 1966, 1967 Domaine de la Solitude (niveaux 2 à 7cm, bouteilles, étiquettes et capsules très abimées, très sales, étiquettes et capsules quasi-détruites, détruites, quasi-illisibles)

400 - 500€



**247**

BORDEAUX 4 bouteilles : CLOS RENE 1958 Pomerol, 1 CHÂTEAU MAYNE VIEL 1959 Côtes de Bordeaux, 1 CHÂTEAU LAROSE 1er GC Saint-Emilion, 1 CHÂTEAU MAYNE VIEL 1970 Côtes de Bordeaux (niveaux : 2 léger bas, 2 mi épaule, bouteilles, étiquettes et capsules très abimées, très sales, étiquettes quasi-détruites, quasi-illisibles)

70 - 90€



**248**

BOURGOGNE 5 bouteilles : 2 CHAMBOLLE-MUSIGNY 1967 Domaine Jean Hudelot, 3 CHAMBOLLE-MUSIGNY Domaine Daniel Moine Hudelot (niveaux : 1 entre 4 et 4,5cm, 4 entre 6 et 7cm, bouteilles, étiquettes et capsules très abimées, très sales, étiquettes très griffées)

500 - 700€



**249**

BOURGOGNE 8 bouteilles : CHAMBOLLE-MUSIGNY 1969 Domaine Daniel Moine Hudelot (niveaux : 6 de 6 à 7 cm, 2 à 7.5 cm, bouteilles, étiquettes et capsules très abimées, très sales, étiquettes très griffées)

700 - 800€



**250**

BOURGOGNE 5 bouteilles : 4 VOSNE-ROMANÉE 1959 "Grands Suchots" J.Confuron Jayet, 1 VOSNE-ROMANÉE 1957 Domaine René Engel (niveau : 1 à 6cm, 4 à plus de 7cm, bouteilles, étiquettes et capsules très abimées, très sales, étiquettes quasi-détruites, détruites, quasi-illisibles)

400 - 500€



**251**

VINS DIVERS 17 bouteilles : ALSACE, ANJOU, MUSCAT (estimés entre 1967 et 1977 et non millésimés) (niveaux 2 à 7cm, bouteille, étiquettes et capsules très abimées, très sales, étiquettes quasi-détruites, illisibles)

70 - 100€

**252**

Fauteuil cabriolet en bois naturel mouluré et sculpté, à décor de fleurette. Epoque Louis XV. Restaurations. Portant une trace d'estampille. Garniture de tissus jaune.

50 - 80€