

Vente Courante

Date : 22/02/2024 14:00

Dates d'exposition : 22 février 2024 de 10h00 à 12h00

Contact : Caen enchères 02 31 86 08 13



1

VALLAURIS. Vase haut en céramique émaillée à décor polychrome d'un vase au bouquet sur une face et de fleurs sur l'autre. Marques au revers. Hauteur : 52 cm

20 - 30€



2

Claude QUIESSE (1938) Nature morte à la chaise. Technique mixte sur papier, encadrée, signée en bas à droite. A vue : 51 x 34,5 cm Rousseurs

60 - 80€



3

Cafetière en métal argenté et manche en bois. Oxydation, traces. Hauteur : 26 cm

10 - 15€



4

Porte-torchon en métal pour cuisinière. On y joint : des couverts à gigot en corne et métal argenté.

40 - 60€



5

Encrier double en bronze à décor d'une coupe centrale. Ornementation de singes, dragons, putti et mascarons. Manques à la dorure. Petits accidents. Longueur : env 37 cm

40 - 60€



6

Couple de danseurs. Epreuve en bronze à patine brune-verte sur socle en marbre noir. Signée "Massimo" au pied. Hauteur (avec socle) : env 31 cm.

80 - 120€



7

Pendule en marbre rouge et régule doré sur quatre pieds surmonté d'une figure féminine. Petits accidents au marbre. Manques à la dorure. Figure féminine à refixer. Avec une clé de remontage et un balancier. Mécanisme non garanti. Hauteur totale : 63,5 cm

40 - 60€



8

Deux plats à bords mouvementés, un dessous de plat et une plaque décorative en faïence à différents décors. Le petit plat et la plaque marqués "rouen" au revers. Accidents, manques. Importantes fêlures au revers des pièces.

20 - 30€



9

Chat en porcelaine à décor polychrome dans le goût d'Imari. Marque sous la base. Petits manques. Hauteur : 30 cm

20 - 30€



10

Vide poche tripode en céramique à décor émaillé dans le goût de Vallauris. Longueur : 34 cm

30 - 50€



11
Coupe ajourée en céramique bleue tressée.
Accidents. Diamètre : env 35 cm

20 - 30€



12
Vase en céramique à émail métallisé et bleu. Petits accidents. Hauteur : 28,5 cm.

20 - 30€



13
LONGCHAMP France. Paire de chandeliers à deux branches en céramique émaillée vert. Marques "1758" et "Longchamp France" sous la base. Petits défauts de cuisson. Hauteur : 16 cm.

20 - 30€



14
Hibou. Laiton, feuilles de laiton et résine. Usure, patine inégale. Hauteur : 35,5 cm

20 - 30€



15
BAVENT. Pot couvert en faïence émaillée craquelée polychrome à forme de poule. Marques "Made in France" et "BAVENT" sous la base. Fêlure au revers du couvercle. Hauteur : 30 cm

20 - 40€



16
Pied de lampe en céramique émaillée jaune et noir à forme de girafe stylisée. Hauteur : 20 cm

5 - 10€



17
Vase en céramique émaillée à décor blanc bleu vert et brun. Marque "L'ESPIGAOU VALLAURIS" au revers. Hauteur : 20 cm

30 - 50€



18
Vase en céramique à partie creuse et double col au décor jaune et vert. Marque "F. SAGAN..." sous la base. Accidents, manques. Hauteur : 33 cm

20 - 40€



19
Cheval en métal patiné à motifs ornementaux. Patine inégale, oxydation. Hauteur : 24,5 cm

10 - 15€



20
Jean de La Fontaine écrivant ses fables. Epreuve en métal à patine brune-rouge et verte d'après Rancoulet. Signature "Rancoulet" au dos du personnage. Patine inégale. Hauteur : env 27 cm

20 - 30€



21
Panthère en céramique émaillée. Base en céramique et céramique émaillée à décor de végétation. Hauteur : env 25 cm

10 - 15€



22
Plaque en métal au portrait d'un homme à la pipe. Hauteur : env 25 cm On joint une petite statuette en métal représentant une créature en tenue guerrière. Hauteur : env 17 cm

10 - 15€



23
Bougeoir en céramique émaillée noir à décor de tâches de couleur au pied. Marque "VALLAURIS" sous la base. Hauteur : env 6,5 cm On joint un bougeoir en céramique émaillé vert.

10 - 15€



24
Vase haut en terre cuite à décor polychrome de légionnaires romains sur leur char. Petits accidents. Hauteur : 51 cm

10 - 15€



25

Vase haut à anse en céramique émaillée évoquant un coq dans les tons rouge vert et blanc sur fond noir. Marque sous la base. Petits manques. Hauteur : 57 cm

20 - 30€



26

Boîte en métal (bronze ?) doré à forme de tortue. Manques à la dorure. Longueur : 17 cm

20 - 30€



27

Trois livres : GIUSTI A. M. : Le Baptistère Saint-Jean. Florence. Editions du Seuil. La Cité du Vatican. L'Eglise Catholique en France. Librairie de France. Peintre Sculpteur Architecte. Michel-Ange. Editions Grange Batelière. On y joint un ensemble de publications de la Marine Nationale et deux numéros de l'Illustration. Déchirures, usure.

20 - 30€



28

Plat à bord mouvementé. Décor polychrome dans le goût d'Imari. Petit éclat et début de fêlure au revers. Diamètre : 30 cm.

20 - 30€



29

Partie de service en porcelaine de Bayeux Morlent.

50 - 80€



30

DUPONT. Coupe-cigare plaqué or. Dans un écrin.

20 - 30€



31

Album de cartes postales dont Indochine, Tahiti, Afrique du Nord, France et Belgique.

100 - 200€



32

Assiette et pot couvert en porcelaine et faïence. Le pot à décor géométrique et de médaillons, l'assiette à décor dans le goût de la Chine. Marques au revers.

20 - 30€



33

Garniture de cheminée en régule doré. Hauteur : 32 cm Accidents.

20 - 40€



34

Lucienne Antoinette HEUVELMANS (1885-1944). Vierge à l'enfant. Terre cuite signée. Petits accidents. Hauteur : 30 cm.

30 - 50€



35

Ensemble comprenant : 6 cuillères à dessert en vermeil (poinçon Minerve, 800/°°°). Chiffre au manche. 1 cuillère à dessert en argent (poinçon Minerve, 800/°°°) 2 cuillères à dessert en métal argenté. 12 fourchettes à dessert en métal doré, manche en matériau synthétique. Dans un écrin de la Coutellerie Geminel (Le Havre). 12 cuillères à dessert en métal blanc. Dans un écrin de la Coutellerie Geminel (Le Havre). 12 couverts en métal argenté à décor de guirlandes et trophées. Dans un écrin. On y joint : 24 couverts en métal argenté et métal blanc (dont CHRISTOFLE). Sans écrin.

80 - 120€



36

Deux cloches à melon en verre. Hauteur : env 25 cm Diamètre : env 40 cm

150 - 200€



37

Partie de service à thé en porcelaine au décor blanc et corail. Comprend 6 tasses, 12 soucoupes, 1 verseuse, 1 sucrier, 1 pot-verseuse à lait. Petits accidents, accident et restauration (sucrier), petits manques.

60 - 80€



38

Vase en céramique à décor noir et blanc. Signé "CAPRON VALLAURIS J4" sous la base. Hauteur : 15 cm

50 - 100€



39

CHINE, Nankin. Paire de petits vases en céramique émaillée craquelée au décor en relief et de scènes de bataille. Manques, accidents. Hauteur : 20 cm

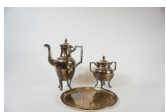
20 - 40€



40

CHINE, Canton. Vase en porcelaine à monture en bronze doré à deux anses et quatre pieds. La panse au décor de scènes de cour. Manques à la dorure. Hauteur : 39 cm

20 - 30€



41

Verseuse et sucrier en métal argenté de forme balustre reposant sur quatre pieds, les attaches à décor de feuillage. Le bec de la verseuse à décor d'un animal. Style Empire. Usures, enfoncements. Hauteurs : 29,5 et 19,5 cm. On y joint un plateau circulaire. Usure. Diamètre : 25,5 cm.

30 - 50€



42

BARYE. Lion qui marche. Epreuve en bronze signée BARYE sur la terrasse. Sur un socle en bois amovible. Edition The Victoria and Albert Museum & Franklin Mint. 14 x 25 cm

150 - 200€



43

Elephant en bronze aux défenses dorées. Plaque sous l'éléphant (Giant of the Serengeti. An official issue of African wildlife foundation). Hauteur: 24,5cm.

120 - 150€



44

Cloche en bronze des alpages et son collier de cuir. Hauteur: 53 cm

50 - 100€



45

Lot de pièces diverses.

5 - 10€



46

Médaille de la monnaie de Paris figurant la commémoration du débarquement.

5 - 10€



47

Lot de pièces en argent. Poids : 214 gr.

50 - 60€



48

Lot de billets, essentiellement français. Certains déchirés ou collés entre eux.

5 - 10€



49

Pendule en bronze doré à décor de trophées de musique et de chasse. Le cadran à chiffres arabes, décoré d'une guirlande. Avec sa clé de remontage. Un pied accidenté, cadran accidenté en partie inférieure. Manques à la dorure. Mécanisme non garanti. Hauteur : env 30 cm

150 - 200€



50

Statuette de femme dénudée en bronze sur socle en marbre. Hauteur: 39cm.

100 - 200€



51

Travail Art Déco. Femme alanguie. Epreuve en régule sur socle en marbre noir veiné. Marque "FRANC.." sur un pli de la robe. Patine inégale, petits manques. Longueur (avec socle) : 36 cm

30 - 50€



52

Lionne et ses petits, dans un goût naturaliste. Epreuve en plâtre patiné sur socle. Porte un cachet et le numéro "820". Hauteur : 29 cm Longueur : 32 cm Petits accidents et manques.

30 - 50€



53

Sarah Rose. Bouquetin sur rocher en bronze. Hauteur: 22 cm

100 - 150€



54

Élan sur rocher en bronze. Hauteur: 23cm.

100 - 120€



55

Couple de cerf et biche en bronze. Hauteur: 21 cm

100 - 120€



56

2 Chiens de chasse à patine brune (Régule?) sur socle en marbre. Hauteur: 21cm. petits éclats.

50 - 80€



57

Jardinière en verre à monture en bronze doré. La monture ornée de feuilles d'acanthus et fleurs, reposant sur quatre pieds. Le verre à décor floral peint et doré. Manques à la dorure (monture), une anse lâche, patine verte aux pieds. Longueur : 32 cm Hauteur : 14 cm

50 - 80€



58

Garniture de cheminée comprenant une pendule et deux candélabres à cinq lumières. Pendule avec sa clé de remontage. Ornement de la pendule à réfixer. Vase d'un candélabre fendu. Mécanisme non garanti.

40 - 60€



59

Porte-bouteille de présentation en chêne. Hauteur : env 40 cm. On y joint un seau à bouteille en céramique à décor d'une grappe de raisin. Petits éclats au seau.

15 - 20€



60

DUFFAUT Préfète. Vue d'une baie. Huile sur toile signée en bas. 20,5 x 25 cm.

80 - 120€



61

Ensemble de 13 albums contenant des enveloppes 1er jour France.

120 - 150€



62

CHRISTOFLE. Un ensemble comprenant : - Une partie de ménage en métal argenté (modèle Perles) de 37 pièces (12 grands couverts, 12 petites cuillères, 1 louche). Dans un écrin. - Une partie de ménage en métal argenté (modèle Perles) de 13 pièces (12 fourchettes à dessert, une pelle à dessert). Dans un écrin. - Une partie de ménage en métal argenté (modèle Perles) de 24 pièces (12 couverts à poisson). Dans un écrin. - 8 repose-couverts en métal argenté. Dans deux boîtes.

180 - 220€



63

Un ensemble comprenant : - Une partie de ménagère en métal argenté de 37 pièces (12 grands couverts, 12 petites cuillères, une louche). - Une partie de ménagère en métal argenté de 36 pièces (12 grands couverts, 12 petites cuillères). On y joint une louche, un couvert de service et un couvert en métal argenté ainsi qu'un couvert de service à viande (7 pièces). Dans deux écrins.

50 - 100€



64

Lampe à pied en porcelaine décoré de fleurs. Hauteur sans l'abat-jour : env 40 cm

10 - 15€



65

Garniture de cheminée en régule comprenant une pendule à décor d'une figure ailée et deux candélabres à 5 lumières. Cadran signé "E. DAUBERT BAYEUX". Restes de dorure. Patine inégale. Une aile du personnage fragilisée/décollée. Hauteur de la pendule : env 60 cm.

80 - 120€



66

Miroir face à main en métal argenté. Décor dans le goût Art nouveau. Lunette bordée d'une frise de perles. Hauteur : 23,5 cm

30 - 50€



67

Pendule en onyx et régule anciennement doré sur quatre pieds toupies. Cadran à la signature "POCCARD DE SAINTILAN". Décor de deux oiseaux. Socle orné d'une frise de perles. Frise décollée, oiseaux à refixer. Avec sa clé de remontage. Mécanisme non garanti. Hauteur : env 30 cm

80 - 120€



68

J. Mario Perouse (1880-1958). Buveurs à la table. Huile sur toile signée en bas à gauche. 60 x 73,5 cm

150 - 200€



69

LETELLIER Pierre (1928-2000) Nature morte aux bananes et à l'orange Huile sur toile signée "P. Letellier" Craquelures et accidents 47 x 65 cm

100 - 150€



70

GIANOLA Aurelio (1915-2008) Le Vaugueux Aquarelle gouachée signée en bas à droite Encadrée sous verre. 50 x 40 cm (avec cadre)

70 - 100€



71

Garniture de cheminée en marbre et métal anciennement doré, comprenant une pendule "portique" et deux candélabres à 3 lumières. Décor d'oiseaux, pommes de pin, guirlandes. Avec son balancier. Usure. Un pied de la pendule à refixer. Mécanisme non garanti. Hauteur de la pendule : env 35 cm

80 - 120€



72

Pendule de style Louis XVI en bronze ciselé et doré et marbre au décor de Vénus et l'Amour. Frises au décor de putti sur trois faces du socle. Pieds toupie, l'un accidenté. Avec son balancier et sa clé de remontage. Mécanisme non garanti. Hauteur : 32 cm

150 - 300€



73

MAGNE Désiré Alfred (1855-1936) Nature morte aux groseilles TECHNIQUE signée "AH. Magne" en haut à gauche Accidents. 61 x 50 cm

80 - 120€



74

Pendule en métal doré et albâtre. Décor d'une femme au parapluie. Cadran signé. Avec un socle en bois. Cadran accidenté, manques à la dorure. Mécanisme non garanti. Hauteur (avec socle) : env 50 cm

60 - 80€



75

Ensemble de canards à malade en verre, faïence ou porcelaine. On y joint deux coupes à bec en porcelaine (marque BAYEUX) et deux coupes à bec en nickel. Petits accidents et manques.

20 - 30€



76

Deux flacons et deux pots en verre teinté orange.

20 - 30€



77

Pots à pharmacie et flacons en verre et verre teinté orange.

20 - 30€



78

Siphon en verre et étain. Accidenté.

5 - 10€



79

Flacons et ampoules en verre et verre teinté bleu.

20 - 30€



80

Tisanière en porcelaine de Bayeux à décor polychrome dans le goût chinois. Accident et restauration à la base, couvercle accidenté (à recoller).

10 - 20€



81

Deux chevrettes en faïence ornées dans le goût des XVI^e ou XVII^e siècles. Accidents, manques. Hauteur : 21 et 22 cm

20 - 30€



82

Deux pots couverts en étain. Hauteur : 25 et 27 cm

10 - 20€



83

Pulvérisateur en étain. On y joint deux verres à pied, quatre verres bas dont trois gravés, huit petits pots en verre et deux petits verres doseurs dans leur étui de cuir.

10 - 20€



84

Deux pots à pharmacie en faïence ornés dans le goût ancien, l'un haut l'autre de forme boule. Hauteur : 26 et 17 cm. Manques et accidents (le pot boule fêlé au bord du col).

10 - 15€



85

Deux pots à pharmacie en porcelaine (Limoges). Décor au liseré doré. Hauteur : env 21 cm

20 - 30€



86

Deux pots à pharmacie en porcelaine. Décor au liseré doré. Manques à la dorure. Fêlure superficielle sur l'un. Hauteur : 29 cm

10 - 15€



87

Trois pots à pharmacie en porcelaine, deux au même décor. Manques. Hauteur : env 22 cm chaque

20 - 30€



88

Garniture de cheminée au décor d'angelots. La pendule surmontée d'un trophée et au décor de guirlandes. Avec sa clé de remontage. Mécanisme non-garanti. Hauteur : env 46,5 cm

300 - 500€



89
Lampadaire en métal argenté et doré. Hauteur : 165 cm (avec abat-jour)

30 - 50€



90
Table bouillotte de style Louis XVI à pieds fuselés et cannelés. Dessus de marbre à galerie en métal doré. Hauteur : 55 cm. Diamètre : 44 cm

30 - 50€



91
Table bouillotte de style Louis XVI. Dessus de marbre à galerie en métal doré. Hauteur : 73 cm
Diamètre : 61 cm

50 - 80€



92
Console demi-lune de style Louis XVI ouvrant par un tiroir en ceinture. Dessus de marbre à galerie en métal doré. Hauteur : 73 cm Largeur : 75 cm
Profondeur : 32 cm

50 - 80€



93
Chiffonnier de style en marqueterie ouvrant par 5 tiroirs. Hauteur : 87 cm

50 - 80€



94
Paire de chevets ouvrant par 2 tiroirs. Insolés. Hauteur : 73 cm

50 - 100€



95
Console d'applique de style en bois doré. Dessus de marbre. Manques à la dorure. Hauteur : 84 cm
Largeur : 88 cm Profondeur : 30 cm

30 - 50€



96
Commode de style en placage de marqueterie ouvrant par 2 tiroirs. Dessus de marbre. Hauteur : 81 cm Largeur : 98 cm Profondeur : 45 cm

80 - 120€



97
Tables gigognes à décor asiatique. Hauteur de la plus grande : 66 cm.

20 - 40€



98
Ensemble de trois fauteuils en bois peint à dossier médaillon. Plusieurs garnitures. Accidents, déchirures. Hauteur : 88,5 89 et 94 cm

100 - 200€



99
Commode en bois naturel avec marbre gris Saint Anne. XIXe siècle. Hauteur : 97 cm Largeur : 98 cm
Profondeur : 51 cm (env 60 cm avec le plateau déplié)

20 - 50€



100
Sellette en fer à deux plateaux. Hauteur : 115 cm

20 - 30€



101
Chaise relaquée à dossier médaillon en cabriolet à ceinture moulurée sur quatre pieds fuselés à cannelures. Estampillée I B Lelarge sur la traverse avant. Époque Louis XVI. Piqures de vers. I B Lelarge (Jean-Baptiste né en 1743, maître en 1775)
Hauteur : 89,5 cm

50 - 100€



102
Table bouillotte de style Louis XVI. Dessus de marbre à galerie en laiton doré. Hauteur : 50 cm
Diamètre : 45 cm

30 - 50€



103

Cinq chaises en bois naturel cannées. Hauteur : env 89 et 86 cm Accidents au cannage.

20 - 30€



104

Cinq chaises en bois au dossier décoré d'un médaillon (différents décors). Assise paillée. Accidents.

20 - 30€



105

Sept chaises en bois naturel au décor d'un médaillon. Assise paillée. Accidents.

20 - 30€



106

Bureau plat en bois naturel au dessus de cuir rouge ouvrant par 5 tiroirs en façade. Deux plateaux glissants ouvrant latéralement. Hauteur : 73 cm Largeur : 127 cm Profondeur : 66 cm

30 - 50€



107

Meuble de tri à seize casiers orné de bandeaux alphabétiques. Accidents et traces de colle. Hauteur : 165 cm Largeur : 104 cm Profondeur : 36 cm

80 - 150€



108

Repose-pieds en bois naturel et cannage pour siège à bascule. Hauteur : env 35 cm Longueur : env 60 cm

20 - 30€



109

Table bouillotte en bois naturel de style Louis XVI. Dessus de marbre à galerie en laiton. Hauteur : 73 cm Diamètre : 65 cm Accidents et manques.

50 - 80€



110

Console en placage d'acajou ouvrant par un tiroir en façade. Dessus de marbre. Petits accidents au placage. Hauteur : 80 Largeur : 74 cm Profondeur : 38 cm

50 - 80€



111

Grand miroir en bois doré à décor d'une frise de perles et de feuillages gravés. Manques. Hauteur : 132 cm

80 - 120€



112

Trumeau en bois doré à décor d'une huile sur toile représentant des personnages au bord de l'eau. Hauteur : 128 cm Largeur : 47 cm Accidents et restaurations.. Déchirures à la toile.

50 - 80€



113

Table à manger à allonge en merisier. Hauteur : 74 cm Plateau : env 120 x 140 cm (sans la rallonge et avec les abatants latéraux relevés).

100 - 120€



114

Buffet à hauteur d'appui en chêne clair ouvrant à deux portes et deux tiroirs. Fentes au plateau. 130 x 134 x 57 cm.

100 - 150€



115

Deux bergères en bois naturel à garniture de tissu vert. Accotoirs terminés en crosse.

50 - 100€



116

Meubles de salle à manger comprenant : - Buffet ouvrant par deux portes - Table - 2 fauteuils - 5 chaises Accidents.

20 - 40€



117

Miroir à forme de soleil, miroir à décor rocaille en bois doré, paire de lampes, gramophone. On y joint 2 reproductions et une gravure.

20 - 30€



118

COCHET Pierre. Honfleur. Bateaux de pêche. Huile sur toile signée en bas à gauche. 46 x 61 cm

20 - 50€



119

Coupe en céramique rose Roger des Bruyeres. Hauteur : env 13 cm Diamètre : 24 cm

20 - 30€



120

Trois éventails : l'un au décor d'une Exposition universelle (1889 ?), deux signés "Eventail Faucon". Accidents.

40 - 60€



121

HAVILAND, Limoges, modèle Nankin. Partie de service et partie de service à thé et café en porcelaine. Petits accidents et manques.

50 - 100€



122

Un siège bas à assise et dossier cannés. Piètement de style Louis XVI. Coussin garni vert. Hauteur : 76,5 cm

20 - 40€



123

Deux sacs du soir en velours à décor perlé et un porte-monnaie en crochet et perles. Accidents, manques. Hauteurs : 19, 18 et 8,5 cm.

10 - 20€



124

Cadre photo à décor d'une guirlande de feuilles, à vue ovale figurant une reproduction d'un portrait de Marie d'Oilliamson d'après M. Delaroche. Accidents. 22 x 14,8 cm.

10 - 15€



125

Bouillon en porcelaine blanche à décor floral et liseré doré. Marque au revers. Hauteur : 11 cm. Diamètre : 18,5 cm. Accidents, restauration et petits manques à la dorure. On y joint une sous-tasse en porcelaine à décor polychrome et or portant une marque apocryphe de Sèvres. Eclat et petits manques au décor.

40 - 60€



126

Lot comprenant une hausse-col d'officier et une plaque en bois commémorative du régiment canadien "The Regina Rifle Regiment".

20 - 40€



127

Etui de jumelles. Accidents et usures. 4 x 12,5 x 6 cm.

10 - 15€



128

Cave à cigares Napoléon III. Accidents.

20 - 30€



129

2 Sphères en structure métal se faisant porter 2 silhouettes masculine sur socle et plot en béton. Hauteur: 93 et 86cm.

150 - 200€



130

Faon en pierre reconstituée. Hauteur: 63cm.

50 - 80€



131

A. COUTURIER à AUBUSSON. Deux tapisseries encadrées. Fabiola et Saint-Jean.

100 - 120€



132

DAUM. Vide-poche en pâte de verre en forme de feuille. Signé Daum France. Longueur : 25,5 cm. En boîte.

80 - 100€



133

DAUM. Dragon en pâte de verre. Signé Daum France. Hauteur : 14 cm. En boîte.

80 - 100€



134

Deux pots en barbotine à décor polychrome de branches et fleurs ou de fleurs, l'un au décor en fort-relief. Hauteur : 22 et 12 cm. Plusieurs accidents. Débuts de fêlures au pot le plus grand.

20 - 30€



135

Encrier en étain à décor de coquilles et fruits sur des branches. Signature "BROSSY". Longueur : 23,5 cm

10 - 15€



136

CREIL ET MONTEREAU. Suite de 12 assiettes à bord mouvementé en faïence au décor de scènes de la vie du Christ. Diamètre : 20 cm

30 - 50€



137

Deux bronzes : D'après E. VILLANIS. Bohémienne. Epreuve en bronze à patine brune. Hauteur : 16 cm D'après J. CAUSSE. Cigale. Epreuve en bronze à patine brune. Hauteur : 16,5 cm Très léger accident (Bohémienne).

50 - 80€



138

Deux verseuses en faïence émaillée, l'une à décor de volutes affrontées, l'une à forme de grenouille marquée "GUYOT DIJON". Fêlures et traces.

10 - 15€



139

Ecole moderne. Jeune fille espiègle sur une chaise. Epreuve en bronze à patine brune. Marque "FABRICATION FRANCAISE MADE IN FRANCE" sous la base. Hauteur : 30 cm. On y joint une figure d'homme élégant en biscuit à décor polychrome (accessoire (bâton ?) du personnage manquant). Hauteur : 27 cm

50 - 70€



140

Encrier à pompe en laiton doré et porcelaine à décor bleu et or. Inscription "ENCRIER POMPE BOQUET BREVETE" sur la prise. Manques à la dorure et au décor, plusieurs fêlures, restes de chaînette pour activer la pompe. Fonctionnement non garanti. Hauteur : 15 cm. On y joint : une bonbonnière à pans en porcelaine au décor vert noir et or (marque "Noritaké MADE IN JAPAN" sous la base). Manques. On y joint : un pot couvert en verre et métal argenté, sur son dormant. Oxydation, traces.

30 - 50€



141

BOISROND François (né en 1959). Série "AMOUR BOBIGNY". Editeur ANAGRAPHIS. Sérigraphie en couleur sur papier, numérotée en bas à gauche (99/200) et signée en bas à droite.

80 - 120€



142

Soupière en métal argenté sur son dormant. Prise à forme de fleur, les oreilles à forme de coquilles. Oxydation, traces de colle.

20 - 30€



143

D'après Emile Rouff (XIX^e siècle). Chien épagneul. Epreuve en terre cuite patinée façon bronze, sur terrasse. Signature et cartouche sur la terrasse. 27 x 54 cm Accidents, patine inégale.

20 - 30€



144

Ensemble de carafes en verre et cristal (dont une marquée BACCARAT FRANCE sous la base). On y joint une carafe-ballon (base étroite). Très légers éclats. On y joint un lot de bouchons de carafe en cristal.

20 - 30€



145

Verseuse en métal argenté, jointures de l'anse en corne. Décor composite. Oxydation. On y joint un sucrier en métal argenté au décor dans le goût du XVIII^e siècle. Oxydation. Anse de la verseuse et prise du sucrier à refixer. Hauteur : 23 et 16 cm

10 - 15€



146

Pot-verseur en terre cuite à décor bleu sur fond gris. Hauteur : 31 cm Accidents, chocs, traces. On y joint deux verseuses en céramique émaillée, l'une au décor bleu cloisonné, l'autre au décor jaune et vert. Une verseuse numérotée et marquée "MADE IN GERMANY" sous la base. Accidents. Hauteur : 21 et 17 cm

10 - 15€



147

Deux vases balustre en métal patiné vert. Décor en relief de branchages aux oiseaux. Cachet à motif de dragon sous la base. Hauteur : 26,5 et 25,5 cm Oxydation, petits manques.

20 - 40€



148

Partie d'alambic en cuivre à support en métal tripode. Complétude et fonctionnement de l'appareil non garantis. Oxydation, traces. Hauteur : 29 cm (avec le trépied) On y joint un panier en métal doré. Oxydation, traces. Hauteur : env 35 cm (avec l'anse)

20 - 30€



149

Trois appliques (à un ou deux bras de lumière) en métal doré. Décor dans le goût du XVIII^e siècle. Brunissement de la dorure, manques. Hauteur : env 30 cm chaque On y joint deux éléments décoratifs en métal doré et un abat-jour en tissu brodé.

20 - 30€



150

Deux vide-poches en métal à décor d'une tête de cheval. Oxydation, manques.

5 - 10€



151

Vase en céramique émaillée craquelée à décor polychrome d'oiseaux perchés dans un paysage rocheux. Marque à caractères chinois sous la base. Col fermé par une pièce en métal à ouverture circulaire. Hauteur : 31 cm On y joint un pied de lampe en porcelaine à décor rouge et doré. Hauteur : 36 cm

10 - 15€



152

Ensemble de verres à pied bas à pans coupés. Eclats. On y joint 5 coupelles en verre sur pied. Eclats. On y joint un flacon en verre teinté et un bouchon de carafe en cristal.

10 - 15€



153

Composition abstraite. Epreuve en plâtre signée et datée "ALI IFZI 2011 ACADIR" Hauteur : env 39 cm

20 - 30€



154

GUITRY Sacha : De Jeanne d'Arc à Philippe Petain. Raoul Solar éditeur. Signature de l'auteur. Emboîtement décousu et décollé. Non collationné.

20 - 40€



155

CHATEAUBRIAND François-René de : Combourg. Années de Jeunesse. Exemplaire signé par l'illustratrice. Sous emboîtement (rousseurs). Non collationné.

30 - 50€



156

D'après Charles Perron (XIX^e-XX^e siècle). Verseuse en étain patiné façon bronze à décor d'une baigneuse, de feuillages sur la panse et d'un visage stylisé au col. Signée "Ch. Perron" Légers accidents. Hauteur : 25 cm

30 - 50€



157

Ensemble d'étains comprenant : - Deux verseuses - Une coupe sur pied - Un plateau Petits accidents, traces.

10 - 15€



158

Applique en métal doré comprenant un miroir ovale et deux bras de lumière. Décor de putti, guirlandes et acanthes. Oxydation, manques à la dorure. Hauteur : env 32 cm

20 - 30€



159

Panier de présentation à anse en métal argenté. Décor de feuillages, fleurs et fruits. Oxydation. On y joint une pelle de table en métal argenté. Oxydation. On y joint également une tasse en porcelaine de Limoges à monture en métal argenté, et sa soucoupe. Dans un écrin. Oxydation.

5 - 10€



160

Ensemble comprenant : Une partie de ménagère en inox dans un écrin. Un coquetier et sa cuillère en métal argenté dans un écrin. Deux timbales et un coquetier en métal argenté. Une suite de cinq verseuses en étain.

30 - 50€



161

Un lot de sept montres fantaisie.

5 - 10€



162

KIANI (XX^e siècle) Vase en céramique émaillée texturée à nuances vertes. Signé sous la base. Hauteur : 29,5 cm.

30 - 50€



163

Bouteille en céramique à forme de chat. Petits éclats et restauration de la tête. Hauteur : 29 cm

30 - 60€



164

VALLAURIS. Partie de service à café en céramique émaillée noir à décor polychrome comprenant : - Une verseuse et un pot à lait - Un sucrier - Douze tasses - Douze soucoupes Accidents, manques.

30 - 50€



165

Ecole moderne. Composition à un ou deux personnages. Epreuve en plâtre. Accidents. Hauteur : env 75 cm

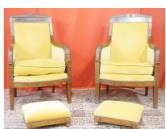
20 - 40€



166

Estampe encadrée figurant une bataille près de Caen. 24 x 21 cm (à vue)

10 - 20€



167

Paire de sièges en bois naturel garnis de velours jaune. Décor Empire. Avec leurs repose-pieds assortis. Quelques accidents. Hauteur : 96 cm

80 - 120€



168

Plafonnier boule en verre et monture en métal chromé. Rouille sur l'ensemble. Hauteur: 30 cm

30 - 50€



169

Cuillère en métal doré, le cuilleron et la prise au décor d'émaux polychromes plique-à-jour. Manche portant poinçon aux trois couronnes (travail peut-être suédois, XX^e siècle). Longueur : env 11,5 cm

50 - 80€



170

Repose-pieds en bois naturel mouluré et sculpté. Piètement cambré. Hauteur : env 15 cm Longueur : env 30 cm Accidents.

10 - 15€



171

Lot de plumes.

20 - 30€



172

Table "parthénographique" établie à la demande du Comte de Castellane, ambassadeur. Etiquette au revers expliquant la nature de cette table. Encadrée. La table : 34 x 44 cm

30 - 50€



173

L'église Saint-Pierre à Caen. Eau-forte signée "Delauney" dans la planche. Encadrée. Nombreuses rousseurs. La planche : 48 x 38 cm (72 x 61 cm avec cadre).

10 - 15€



174

Boîte à bijoux en métal à décor de rinceaux sur le pourtour. Couvercle à fond feuillagé, rubans en relief et médaillon central. Feutre vert à l'intérieur. Restes de dorure, petits chocs au revers. Longueur : 11 cm On y joint une autre boîte à bijoux en métal à décor de rinceaux. Le couvercle décoré d'un médaillon ovale à scène galante. Feutre rouge à l'intérieur. Traces au revers, usure et petits chocs. Longueur : env 9,5 cm

10 - 15€



175

MICHEL HERBELIN. Montre-bracelet de dame. Boîtier acier deux tons. Usures au cadran. Mécanisme non garanti.

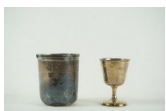
10 - 15€



176

Une montre de col en métal doré. Mécanisme non-garanti. On y joint une chaîne décorative et un pendentif en métal doré.

20 - 30€



177

Gobelet et coquetier en argent (poinçon Minerve 1^{er} titre). Poids net : 75 gr Oxydation, légers chocs. On y joint un ensemble en métal argenté et doré à différents décors comprenant : - Deux ronds de serviette - Un gobelet - Une tasse - Une soucoupe Oxydation, légers chocs.

50 - 60€



178

TISSOT STYLIST. Montre-bracelet de dame. Bracelet et boîtier en acier doré.

20 - 30€



179

Deux affiches encadrées pour le FRANCE. Edition DORGEVAL FRANCE. 84 x 48 cm

100 - 150€



180

Lot comprenant un étui cylindrique et une boîte circulaire en marqueterie de paille, cette dernière contenant des perles en verre. Accidents et petits manques. Hauteur de l'étui : 13 cm. Diamètre de la boîte : 4,5 cm.

30 - 50€



181

Boîte en carton bouilli circulaire à décor dans un cartouche d'un paysage animé. Travail du XIXème siècle.

20 - 30€



182

Verseuse et vase verre en verre orange reposant sur pied. Hauteurs : 37,5 et 23 cm.

30 - 50€



183

D'après Carle Vernet. Le marchand de chevaux Normands. Déchirures. Vue : 36,5 x 42,5 cm.

10 - 20€



184

La Normandie Illustrée. Femmes des environs de Caen & Femmes de Bayeux et de Caen. Deux gravures. Rousseurs. Vue : 30 x 21 cm environ.

10 - 20€



185

Chine, fin de la dynastie Qing. Bol en porcelaine polychrome. Marque Tongzhi à la base. Diamètre : 12,2 cm.

70 - 90€



186

Ensemble d'oeuvres graphiques ou reproductions, la plupart encadrées. On y joint une affiche.

20 - 30€



187

Commode en bois naturel mouluré, la façade galbée. Elle ouvre par quatre tiroirs sur trois rangs. Poignées de tirage en bronze montées à l'envers. Travail de style. Accidents, vermoultures, dessus refait. 86 x 116 x 57 cm.

100 - 150€



188

Ecole du XXè siècle. Bouquet de fleurs. Aquarelle sur papier signée en bas à droite, sous verre. 67 x 88 cm (à vue)

100 - 150€



189

Ecole du XXè siècle. Conflans. Le Clocher. Huile sur panneau signée et datée ("burnet 48 " ?) en bas à droite. Encadrée. Le panneau : 44 x 34 cm

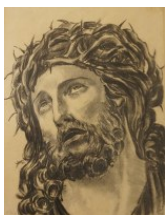
20 - 30€



190

Ecole du XXè siècle. Sur l'eau. Huile sur toile signée "FALEUCCI" en bas à droite. 46 x 56 cm

30 - 50€



191

Ecole moderne. Portrait du Christ à la couronne d'épines. Pierre noire sur papier signée ("C. Jung") en bas à gauche. Encadrée. 32,5 x 25 cm

10 - 15€



192

Pendule en régule doré couronnée d'un panier de fleurs. La base décorée de guirlandes, feuilles d'acanthes et trophées. Hauteur : env 30 cm Mécanisme non garanti.

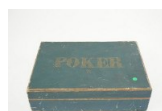
80 - 100€



193

Ensemble de pièces.

20 - 40€



194

Boîte à jetons en carton bouilli. Accidents, usure.

30 - 50€



195

Ecole du XVIIIème siècle. Portrait de femme de qualité. Pastel. 63 x 52,5 cm (à vue)

80 - 100€



196

Ecole du XVIIIè. Portrait d'homme de qualité. Pastel. 64 x 52,5 cm (à vue)

80 - 100€



197

Coffre en métal argenté. 9 x 20 x 15 cm

5 - 10€



198

Ecole de la seconde moitié du XIXème siècle. Paysage animé de bord de mer. Huile sur toile. 21,5 x 27 cm.

50 - 80€



199

ECOLE MODERNE dans le goût de Le Fauconnier
Plante grasse dans un pot. Technique mixte non signée. 100 x 67,5 cm

100 - 200€



200

Ecole du XIXe siècle. Nature morte au bouquet. Huile sur toile signée R. Nig. 46 x 38,5 cm

80 - 100€



201

Deux bourses d'avare en tissu et perles. Accidents.

10 - 15€



202

D'après une école française du XVIIIème siècle. Gravure figurant des putti en sanguine. 11,5 x 11,5 cm (à vue)

10 - 20€



203

Pierre Tainon (1936-1992). Paysage. Huile sur panneau signée en bas à droite. 10 x 18 cm

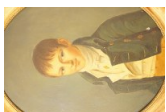
60 - 80€



204

Coiffe en tissu et fils métalliques à décor de perles brodées et pendants. Petits accidents et usures.

20 - 30€



205

Ecole du XIXe siècle. Portrait de jeune homme. Huile sur toile. Accidents. Format ovale : 63,5 x 52 cm

100 - 150€



206

ECOLE DU XIXè Portrait de femme en buste dans un paysage, 1856. Pastel sur papier daté et signature non déchiffrée en bas à gauche. Usures. Encadrement ovale : 65 x 55 cm (à vue)

100 - 150€



207

BACCARAT. Dix verres à pied en cristal. On y joint une petite verseuse à décor et inscription.

150 - 200€



208

Le Moyen-Âge Pittoresque. Caen. Estampe sur papier, sous verre. Rousseurs. La planche : env 18 x 27 cm

10 - 20€



209
 Estampe figurant une vue de la ville de Falaise.
 10 - 20€



210
 Ecole du XIX^è siècle. Mademoiselle de Vauquelin dans son jeune âge. Crayon sur papier signé (signature non déchiffrée) et daté en bas à gauche. Env 29 x 21 cm (à vue).
 40 - 60€



211
 Paire d'appliques de style Louis XV. Hauteur : env 35 cm
 30 - 40€



212
 Le Vice la calomnie, La Vertu la soutient. Allégorie figurant Marie-Antoinette. Estampe circulaire encadrée. Diamètre : 12,7 cm (à vue)
 20 - 30€



213
 Ecole du XIX^è siècle. Mademoiselle de Vauquelin. Crayon sur papier signé "Demoussy" et daté en bas à droite. Rousseurs. 39 x 31 cm (à vue)
 30 - 40€



214
 Attribué à Louis de Vauquelin (XIX^è). Paysage de campagne. Aquarelle. Rousseurs. 18,5 x 28 cm (à vue)
 40 - 60€



215
 Ecole du XIX^e siècle. Scène d'intérieur avec enfant. Huile sur panneau. Craquelures. 39 x 26,5 cm
 80 - 100€



216
 Attribué à Louis Vauquelin. Voiliers au crépuscule. Huile sur toile marouflée sur panneau. Vue : 28,4 x 42,6 cm.
 30 - 40€



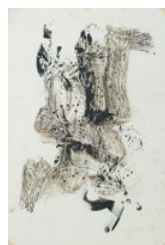
217
 Ecole moderne. Le Clocher. Crayon sur papier signé en bas à droite. 29 x 22 cm (à vue)
 10 - 20€



218
 Ecole de la fin du XIX^è siècle. Barque sur la vague. Huile sur panneau. Accident. 20,4 x 30,5 cm.
 30 - 50€



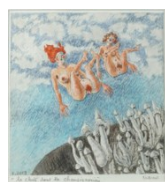
219
 Ecole du XX^è siècle. Composition abstraite en vert et bleu. Huile sur toile. Signature (?) au bas de la toile. Env 66 x 68 cm.
 30 - 50€



220
 Abstraction graphique. Encre et lavis sur papier signé en bas à droite « JH Signovert » (Jean Signovert (1919-1981) ?). Piquûres et petites rousseurs. 21,5 x 14,5 cm
 50 - 80€



221
 Ecole du XX^è siècle ou contemporaine : - Collage et crayon sur papier . Signature (?) (non déchiffrée) en bas à droite. L'image : env 38 x 28 cm - Collage sur papier. Taches. 50 x 40 cm.
 10 - 15€



222
 Pier Brouet (né en 1932). « La chute dans la Champignonnière ». 2013. Technique mixte sur papier datée en bas à gauche, titrée et signée sous la composition. 16,5 x 15,5 cm (la composition).
 30 - 50€



223

Ecole du XX^e siècle : - Technique mixte sur papier. 33,5 x 28,5 cm (à vue) - Dessins au crayon collés sur papier. Env 25 x 19 cm (à vue)

20 - 30€



224

Carton à dessin contenant oeuvres graphiques et lithographies découpées dans des journaux. On y joint une estampe sur papier. La planche : 15 x 11 cm

5 - 10€



225

Bernard Dufour. Homme assis. 1978. Crayon sur papier titré en bas à gauche, signé et daté en bas à droite. Le papier : 65,5 x 50 cm

20 - 30€



226

LA TASCHE (XX^e siècle). Composition abstraite. Technique mixte sur papier brun. Porte un cachet « DE LA TASCHE » en bas à droite. Papier sali par endroits. 68,5 x 51 cm (à vue).

30 - 50€



227

Ecole du XX^e siècle ou contemporaine. Composition abstraite. Pastel (et rehauts de gouache ?) sur papier. Signature (?) biffée en bas à droite. A vue : 45 x 58 cm.

50 - 80€



228

Ecole du XX^e siècle ou contemporaine. Composition abstraite. Acrylique et collage d'éléments divers sur toile. Une branche sortant du cadre accidentée. 68,5 x 93 cm

20 - 30€



229

Ecole du XX^e siècle : - Deux maisons dans la vallée. Encre(?) et aquarelle sur papier. Datée et signée en bas à droite. Rousseurs au papier. 34 x 30 cm - Paysage. Pastel sur papier titré (?) et signé au bas. 58 x 56,5 cm (à vue).

30 - 50€



230

Michel-Paul Dubois (XX^e siècle) : - Sans titre. 2009. Huile sur toile signée datée et titrée "Michel-Paul Dubois 6/11/09 st" au dos de la toile. 40,5 x 40 cm - Christine aux aguets. 2011. Collage et huile sur toile signé daté et titré "Michel-Paul Dubois 8/10/2011 "Christine aux aguets" au dos de la toile. 40 x 40 cm - Christian B, frère perdu. 2012. Acrylique et collage sur deux toiles réunies par leur châssis. Signature date et titre au dos de la toile "Michel-Paul Dubois 10/3/2012 Christian B frère perdu". 70 x 70 cm.

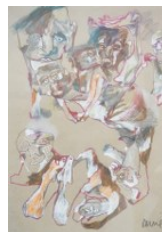
50 - 80€



231

Pierre Garcette (XX^e siècle) : - Composition d'après l'Angélus de Jean-François Millet. Impression sur toile contrecollée sur carton et papier, toile et carton découpés suivant certaines formes du tableau original. Technique mixte sur le papier sous-jacent. Toile (et carton ?) accidentés sous le personnage de gauche. Env 30 x 39 cm (avec le cadre). Inscription portant le nom de l'artiste et des dates au dos du cadre - Nécessaire de l'amateur fou. Collage sur l'intérieur du plat droit d'un carton à dessin. L'intérieur du plat gauche porte une étiquette et une signature. L'oeuvre : env 44 x 28 cm

20 - 30€



232

Visages. Technique mixte sur papier brun (papier Kraft ?) signée en bas à droite "Anne" (?). Env 41 x 29 cm

10 - 15€



233

Ecole moderne ou XX^e siècle : - VELIG MONOROSE 1000. Aquarelle sur papier titrée au dos en bas. Papier : 58 x 78 cm - Composition géométrique-ornementale. Encre sur papier. 50 x 35 cm

30 - 40€



234

Ecole du XX^e siècle. Nature morte au bouquet. Technique mixte sur papier. 26 x 23,5 cm (à vue).

30 - 50€



235

Georges Chappuis (XX^e siècle). Fontaine d'un village du sud de la France. Aquarelle sur papier signée en bas à gauche. 25,5 x 25,5 cm (à vue)

50 - 80€



236

Ensemble d'œuvres graphiques (gravures et peintures). On y joint une reproduction.

10 - 15€



237

E-M Samson. Femme et enfant au rouet. Huile sur toile signée en bas à droite. Manques de matière, très légers accrocs. 41 x 30 cm On y joint : Homme et femme assis dans le goût du XVII^e siècle. Huile sur toile contrecollée. Nombreuses craquelures. 39 x 31 cm (à vue)

40 - 60€



238

Perse, XIX^e et XX^e siècles : Perse, XIX^e siècle. Jarre de stockage à décor de frises. Nombreux accidents, restaurations. Hauteur : 24,5 cm Perse, début XX^e siècle. Vase à décor de personnages. Nombreux accidents, restaurations. Hauteur : 29 cm

100 - 150€



239

Christ en régule signé Hardy, sur croix en bois. Hauteur (figure du Christ) : env 35 cm

50 - 80€



240

Moutardier en verre gravé, la monture en argent (poinçon Minerve). Hauteur : 11,5 cm

20 - 40€



241

Baïonnette clou dans son fourreau. On y joint un couteau.

30 - 50€



242

Trois montres fantaisie.

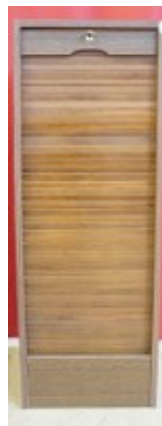
5 - 10€



243

Table circulaire en chêne à quatre pieds. Diamètre : 108 cm

20 - 50€



244

Classeur à rideau. Hauteur : 117 cm Largeur : 42 cm Profondeur : 38,5 cm

20 - 50€