

Mobilier & Objets d'Art

Date : 21/03/2026 14:00

Dates d'exposition : Vendredi 20 mars de 10h à 18h & Samedi 21 mars de 10h à 12h

Contact : Caen Enchères - 02 31 86 08 13



1

École du XIXème siècle d'après Natoire. Aphrodite portée par un dauphin. Huile sur panneau. 29 x 21 cm. Accidents.

150 - 200€



2

École du XVIIIème siècle, d'après le Dominiquin. Saint Jean. Huile sur toile. 100 x 73,5 cm. Accidents.

500 - 800€



3

Diane chasserresse. Sculpture en marbre blanc. Porte une signature 'J.Blanchard'. Hauteur : 61 cm. Éclat sur le piédouche.

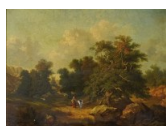
400 - 600€



4

Théophile Victor Émile LEMMENS (1821-1867). Pêcheur réparant son embarcation. Huile sur toile signée en bas à gauche. 40,5 x 54,5 cm. Salissures, tâches.

500 - 700€



5

Théophile Victor Émile LEMMENS (1821-1867). Lingère marchant, dans un paysage arboré et rocailleux. Huile sur toile signée en bas à droite. 41 x 54,5 cm. Déchirure, salissures.

300 - 500€



6

Étienne CORNELIER (1838-1902). Nature-morte aux pommes. Huile sur toile signée en bas à gauche. 33,5 x 40,5 cm.

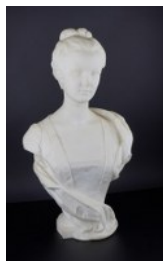
200 - 300€



7

Commode galbée de forme tombereau en placage de bois de rose en frisage et filets de violette ouvrant par cinq tiroirs sur trois rangs. Garniture de bronzes : entrées, poignées, tablier, chutes, sabots. Dessus de marbre gris Sainte Anne. Époque Louis XV. Hauteur : 86,5 cm. Largeur : 129 cm. Profondeur : 63,5 cm. Restaurée. Dessus de marbre cassé et recollé.

1800 - 2000€



8

Louis Ernest BARRIAS (1841-1905). Buste de jeune femme. Marbre signé. Hauteur : 71 cm.

1500 - 2000€



9

Gaine en marbre gris Sainte Anne à quatre faces décreusées, trois sont décorées de guirlandes et de fleurs et de palmettes, base carrée, le haut rond mouluré et habillé de palmettes et de moulures en bronze doré. Époque fin XIXème siècle. Hauteur : 122 cm. Largeur : 20 cm. Diamètre : 28 cm. Accidents.

300 - 500€



10

Albert BLIGNY (1849-1908). Le Train d'artillerie. Huile sur toile signée en bas à droite. Pièce au dos. 45,5 x 55,5 cm.

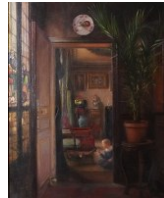
300 - 400€



11

Eugène CLAUDE (1841-1922). Nature morte aux prunes. Huile sur toile signée en bas à gauche. 27 x 39 cm.

300 - 500€



12

Albert LORIEUX (né en 1862). Jeune garçon jouant dans un intérieur. Huile sur toile signée en bas à droite et datée 1909. 73 x 60 cm.

150 - 200€



13

Justinien CLARY (1816-1869). Enfants et chien dans un paysage. Encre. A vue : 16 x 23,5 cm.

40 - 60€



14

École du XVIIIème siècle. Rentrée du troupeau. Huile sur toile. Accidents. 38 x 46 cm.

300 - 500€



15

A. RISLER & CARRE Paris. Paire de plats en argent polylobées de forme triangulaire à décor ciselé de filets et branches feuillagées. Poinçon Minerve. Poids net : 670 gr. Longueur : environ 24,5 cm.

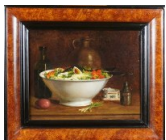
270 - 300€



16

Paire de salerons double en argent à décor ciselé d'oves, palmettes. Ils reposent sur quatre pieds. Réceptacles en cristal. Poinçon vieillard. Maître orfèvre Charles Lenglet. Époque Restauration. Poids net : 438 gr. Egrenures.

180 - 220€



17

École du XIXème siècle. Nature morte à la salade, 1876. Huile sur toile monogrammée et datée en bas à droite. 32,5 x 41 cm. Légers enfoncements.

100 - 200€



18A

Sèvres, 1846. Rafrichissoir au chiffre de Louis Philippe surdécoré en 1861. Marque en rouge du château de Fontainebleau. Hauteur : 12,8 cm. Diamètre : 16,3 cm.

200 - 250€



18B

Manufacture impériale de Saint-Petersbourg, Russie. Service à thé modèle Cobalt comprenant théière, pot à lait, sucrier, six tasses et sous-tasses, six assiettes à dessert et un plat. Marque de la manufacture sous la base accompagnée de la mention "fait en URSS". Époque XXème siècle. Très légère usure à la dorure, quelques micro-égrenures.

200 - 300€



19

Boîte en bronze doré de forme chantournée décoré sur le chant et de guirlandes dessus. Hauteur : 3,5 cm. Largeur : 11,5 cm. Profondeur : 8,5 cm. Manque la miniature au centre.

60 - 80€



20

Paire d'appliques en bronze à deux branches asymétriques. De style Louis XV. Époque XXème siècle. Hauteur : 38 cm.

150 - 200€



21

Pendulette de forme lyre en bronze posée sur une base en marbre blanc décorée de pastilles et entrelacs. Mouvement plus récent, cadran abîmé. L'ensemble sous un globe de forme arrondie et trapézoïdale. Époque début XIXème siècle. Hauteur : 36 cm. Largeur : 16 cm. Profondeur : 9 cm. Accidents.

150 - 250€



22

Table de milieu en bois noirci aux cotés arrondis ouvrant par un tiroir en ceinture. Le dessus marqueté d'un riche décor de bois de couleurs. Il repose sur des pieds fuselés à cannelures réunis par une entretoise en X. Garniture de bronzes : lingotière, moulures, bagues. Époque Napoléon III. Hauteur : 76 cm. Largeur : 129,5 cm. Profondeur : 70 cm. Accidents et manques.

400 - 600€



23

École française du XVIIème siècle. Sainte Famille en chemin. Toile. Hauteur : 105 cm. Largeur : 105 cm. Sans cadre. Restaurations anciennes.

1000 - 1500€



24

Petite commode galbée sur trois faces en placage de bois de rose et palissandre ouvrant par trois tiroirs. Garniture de bronzes dorés. Dessus de marbre gris Sainte Anne à bec de corbin. Époque Louis XV. Hauteur : 84 cm. Largeur : 81 cm. Profondeur : 43 cm. Petits accidents.

400 - 600€



25

Huilier vinaigrier en métal argenté, les flacons en cristal taillé. Fin du XIXème siècle. Hauteur : 33 cm.

40 - 60€



26

D'après Michel-Ange. Moïse et les tables de la loi. Epreuve en bronze à patine brune. Fonte de R.Bellair & Co, Berlin. Cachet de fondeur. Hauteur : 24 cm.

200 - 400€



27

École vers 1820. L'assassinat d'Archimède. Huile sur toile marouflée. 32 x 37 cm.

300 - 500€



28

KOSSBUHL (XIXème siècle). Le grand pardon. Technique mixte sur panneau. 9,6 x 13 cm.

100 - 200€



29

Cartel et son socle en écaïlle rouge et laiton garnis de bronzes dorés. Une renommée au sommet. Le cadran en bronze à vingt cinq pièces en émail porte la signature de Balthazar à Paris. Époque fin XIXème siècle. Hauteur : 110 cm. Largeur : 41,5 cm. Profondeur : 22 cm. Accidents et manques.

800 - 1000€



30

École FRANÇAISE du XVIIIème siècle. Le peseur d'âmes. Toile d'origine. Cadre baguette Bérain clouée sur la toile. Inscrit au revers 'Fisieux (?)'. Hauteur : 88 cm. Largeur : 73 cm. Manques.

800 - 1200€



31

Paire de chapiteaux corinthiens en bois sculpté et doré. XVIIème siècle. Hauteur : 22 cm. Petits accidents, montés à l'électricité.

250 - 300€



32

École française du XVIIème siècle. La lactation de saint Bernard. Toile. Hauteur : 79,5 cm. Largeur : 56,5 cm.

500 - 700€



34

Saint Personnage en bois sculpté et polychromé. Tenant un livre fermé de la main droite, il est vêtu d'une tunique, blousante à la taille, et d'un manteau dont un pan revient sur le devant. Lac de Constance ?, vers 1400. Hauteur : 67 cm. Soclé. Érosion et quelques manques.

1000 - 1200€



35

Saint Claude en pierre sculptée et polychromée. Debout, revêtu des ornements épiscopaux, il tient sa croix patriarcale de la main droite et un livre ouvert dans l'autre. Époque début du XVIème siècle. Hauteur : 85 cm. Inscription St CLAUDE sur la terrasse. Extrémité supérieure de la croix patriarcale manquante.

1500 - 2000€



36A

Ecce Homo en bois sculpté et polychromé. Debout, la tête ceinte de la couronne d'épines, il porte sur ses épaules le manteau pourpre, les mains liées devant lui. Espagne, époque XVIème siècle. Hauteur : 84 cm. Petits accidents, manque le roseau.

1000 - 1500€



36B

Vierge à l'Enfant en chêne sculpté, dos creusé. Debout, la tête anciennement couronnée, Marie porte l'Enfant tenant une colombe sur son bras gauche ; elle est vêtue d'un long manteau dont les pans sont retenus par un lacet, plis en diagonale et V étagés sur le devant. Seconde moitié du XVè siècle H. 100 cm (petits accidents, fente)

1000 - 1200€



37

Saint Moine en pierre sculptée et polychromée, dos ébauché. Debout, vêtu de la coule, il présente un livre ouvert devant lui. Époque milieu du XVème siècle. Hauteur : 71 cm. Manques dont la main droite.

1000 - 1500€



38

École FLAMANDE du XVIIIème siècle, d'après RUBENS. L'adoration des bergers. Toile. Hauteur : 72 cm. Largeur : 87 cm.

600 - 800€



39

Verseuse tripode en argent ciselé à décor de palmettes et frises de rais de coeur. Bec verseur terminé par une chimère. Fretel en pomme de pin, anse en bois noirci. Poinçon vieillard et poinçon Cérés. Poids brut : 661 gr. Hauteur : 30 cm.

300 - 400€



40

Paire de bougeoirs en argent, la base circulaire à décor d'une frise de palmettes, le fût de section hexagonale, surmonté de binet en forme de vase balustre. Poinçon : Paris, Premier Coq (1798-1808). Maître orfèvre : Pierre PARAUD. Poids : 968 gr. Hauteur : environ 26,3 cm.

1000 - 1500€



41

Verseuse tripode en argent à décor ciselé et gravé de torsades, branches feuillagées, rocailles. Chiffré BR sur la panse. Manche latérale en bois tourné. Poinçons apocryphes. Époque XIXème siècle. Poids brut : 405 gr. Hauteur : 24 cm.

400 - 500€



42

École du XXème siècle. Bouquets de fleurs et fruits dans une coupe sur piedouche. Paire d'huiles sur toile. 59,2 x 45,7 cm et 59,5 x 45 cm. Accidents.

200 - 300€



43

École FRANCAISE vers 1800. Christ en croix. Toile. Hauteur : 81 cm. Largeur : 65,5 cm.

300 - 400€



44

École flamande du XVIIIème, d'après David Teniers. Scène de corps de garde. Toile. Hauteur : 47 cm. Largeur : 60 cm. Restaurations anciennes.

600 - 800€



45A

Saint acéphale en pierre calcaire sculptée, dos ébauché. Debout, vêtu d'un manteau dont un pan revient sur le devant en formant des plis étagés, il tient un livre fermé de sa main gauche. Vers 1400. Hauteur : 65 cm. Érosion et manques visibles.

800 - 1000€



45B

Personnage acéphale en pierre calcaire sculptée, fragment. Vers 1400. Hauteur : 35,5 cm. Soclé. Érosion.

200 - 300€



46

Saint Antoine en pierre calcaire sculptée et polychromée, fragment. Revêtu d'une coule sur une tunique ceinturée, il tient un livre ouvert dans sa main droite et son tau de l'autre. Époque début du XIVème siècle. Hauteur : 56,5 cm. Tête cassée recollée.

1500 - 2000€



47

Albert-Ernest DE CARRIER BELLEUSE (1824-1887), attribué à Ophélie. Sculpture en marbre signée sur la terrasse 'A. CARRIER-Belleuse'. Hauteur : 61 cm. Un éclat.

1500 - 2000€



48

Jean-Baptiste CARPEAUX (1827-1875). Rieur napolitain. Buste sur piédouche en marbre blanc. Signé "JB Carpeaux" et daté 1872. Hauteur : 51 cm.

3000 - 5000€



49

Bénitier triptyque en régule argenté et doré fixé sur un fond de velours bleu. Fin XIXème siècle. Hauteur : 25 cm. Largeur : 7,5 et 15 cm.

50 - 80€



50

Table à ouvrage en bois noirci. A décor de laiton et filets sur le dessus ouvrant qui découvre un miroir et un casier en palissandre. Pieds galbés, garniture de bronzes. Époque Napoléon III. Hauteur : 73,5 cm. Largeur : 58,5 cm. Profondeur : 43 cm.

50 - 100€



51

Groupe en biscuit de forme ronde composé de trois femmes jouant avec des amours. Époque fin XIXème siècle. Hauteur : 27 cm. Diamètre : 18,5 cm. Accidents et manques.

100 - 150€



52

Commode en noyer de forme arbalète, ouvrant par trois tiroirs en façade. Les montants arrondis, moulurés reposant sur des pieds volutes. Les cotés moulurés. Garniture de bronzes. Dessus de marbre bleu turquin mouluré. Époque XVIIIème siècle. Hauteur : 90,5 cm. Largeur : 127 cm. Profondeur : 64,5 cm. Accidents au troisième tiroir et un pied arrière.

300 - 500€



53

École Flamande du XVIIIème siècle. La marchande de gibier. Cuivre. Hauteur : 21 cm. Largeur : 31 cm.

600 - 800€



54

Attribué à Cornelis MAHU (1613-1689). Nature morte au hareng. Panneau de chêne, une planche, non parqueté. Hauteur : 28 cm. Largeur : 41 cm.

800 - 1000€



55

Commode légèrement bombée en façade ouvrant par trois tiroirs en placage d'olivier, palissandre et if. Le dessus à bord mouluré est marqueté de rosaces et d'entrelacs sur un fond d'olivier en bois de bout. Les côtés à losange dans des encadrements. Garniture de bronzes. Époque début XVIIIème siècle. 76,5 x 118,5 x 63 cm. Réparations, manques, fentes.

2000 - 2500€



56

Groupe composé de trois personnages dits les Plaideurs. En bois sculpté, polychromé et doré représentant Saint Yves entre le pauvre et le riche. Bretagne, époque XVIIème siècle. Hauteurs : 92 et 88 cm. Petits accidents, reprises à la polychromie.

2000 - 3000€



57

Suite de douze fourchettes à huîtres en argent fourré. Manche à décor de fleurs. Poinçon d'orfèvre Ravinet d'Enfert. Poids brut : 320 grs.

100 - 150€



58

Moutardier couvert en argent, en forme d'urne sur piedouche, le corps ajouré d'arcatures et de frise de postes, à deux anses arrondies, et le couvercle à doucine surmonté d'un fretel en forme de graine. Garniture en verre bleu. Poids net de la monture : 139 gr. Poinçon : Paris, Premier Coq (1798-1808). Poinçon d'orfèvre : JCL. Hauteur : 15 cm. On y joint une petite cuillère en argent (Paris, Premier coq). Poids net : 18 gr. Petits accidents.

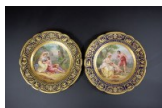
80 - 100€



59

Auguste CAIN (1821-1894). Bécasse. Épreuve en bronze à patine brune signée sur la terrasse. Dédicace sur la terrasse à droite "offert à Mr Lozouet, A.Cain 1853". 10 x 30 x 10 cm.

300 - 500€



60

VIENNE. Deux assiettes en porcelaine à décor polychrome et doré de scènes mythologiques. Signées dans le décor. Marquées et titrées au dos. Fin du XIXème siècle. Diamètre : 24,2 cm.

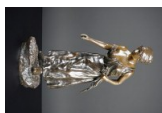
100 - 150€



61

Henri MAUPERCHE (1602-1686). Pêcheurs près d'une cascade. Toile. Hauteur : 97 cm. Largeur : 119,5 cm. Sans cadre. Restaurations anciennes.

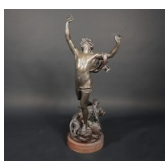
4000 - 6000€



62A

Jean GARNIER (1853-1930). La cueilleuse. Épreuve en bronze à patine brune. Fonte d'édition signée sur la terrasse. Hauteur : 42 cm.

200 - 300€



62B

Raoul VERLET (1857-1923). La Douleur d'Orphée, ou Orphée et Cerbère. Epreuve en bronze. Fondateur Barbedienne Usures à la patine, accident à la lyre. Hauteur : 83 cm environ. On y joint un socle en bois (détaché).

800 - 1200€



63

École du XIXème siècle, suiveur de Schall. La toilette. Huile sur panneau de bois. 26,7 X 18 cm. Accidents.

150 - 200€



64

Écrin comprenant 12 petites cuillères et une pince à sucre en vermeil. Poids : 362 gr.

130 - 150€



65

Jean Daniel WELPER (XVIIIème siècle). Portrait de femme. Miniature sur parchemin. Diamètre : 6 cm. Ondulations.

200 - 300€



66

École du XIXème siècle. Deux femmes aux voiles, portrait de vieillard et d'un jeune garçon. Deux pastels. 45 x 56 et 46 x 55 cm. Accidents.

100 - 200€



67

Léon Pierre DELAMBRE (1846-1916). Clairière à l'arbre cassé. Huile sur toile signée en bas à droite. 81,5 x 55 cm.

700 - 1000€



68

H. NEYRAC (XIXème-XXème siècle). Vue de Cathédrale. Huile sur panneau signée en bas à droite. 60 x 46 cm.

200 - 300€



69

Encrier en bronze et cloisonné avec support de plumes. Époque 1880-1900. Hauteur : 6,5 cm. Largeur : 19 cm. Profondeur : 11,5 cm. Manque le godet en verre.

60 - 100€



70

Louche en argent. Poids : 210 gr. Poinçon Vieillard. Bosses.

80 - 100€



71

École Flamande du XVIIème siècle, vers 1640. Le prévôt des marchands. Huile sur toile. 77 x 69 cm. Accidents et restaurations.

500 - 800€



72

Boite à thé en placage de thuya, bois de rose, filets de laiton et ébène. Elle ouvre pour découvrir deux compartiments intérieurs. Époque Napoléon III. Hauteur : 11 cm. Largeur : 24,5 cm. Profondeur : 12,5 cm.

100 - 150€



73

Pendule en bronze patiné, marbre blanc et bronze doré représentant deux divinités. Le cadran signé Richmond, boulevard Montmartre à Paris. Époque XIXème siècle. Hauteur : 32 cm. Longueur : 49 cm. Petit accident à l'émail au carré de remontage. Manque le verre de la lunette arrière, balancier, clef. Petit fêle au marbre à l'arrière.

400 - 500€



74

École Française du XIXème siècle, suiveur de Claude Joseph Vernet. Pêcheurs remontant leur filet. Huile sur cuivre. Hauteur : 32,5 cm. Largeur : 40,5 cm.

300 - 500€



75

Raoul François LARCHE (1860-1912). Jésus enfant. Epreuve en bronze à double patine brune et médaille. Cachet de fondeur Siot Decauville. Hauteur : 36 cm.

300 - 400€



76

École Française du XIXème siècle. 33ème de la ligne, Route de la Victoire. Huile sur toile signée 'V Combeu 186.?' et datée en bas à droite. 59,5 x 73 cm.

200 - 400€



77

A. WOHLFART (École du XIXème siècle). Hussard à cheval. Huile sur toile signée et datée 1858 en bas à gauche. 55,5 x 62 cm.

200 - 300€



78

École du XVIIIème siècle. Atelier de François Boucher. Étude d'homme. Sanguine. Largeur à vue : 49,5 cm. Hauteur à vue : 37,5 cm

2000 - 3000€



79

Coquillage turbo imperialis nacré monté sur un socle tripode en bronze à décor de monstres marins et au sommet d'un dragon. Époque Napoléon III. Hauteur : 23 cm. Largeur : 16 cm. Éclat au bord du coquillage, accident à une branche.

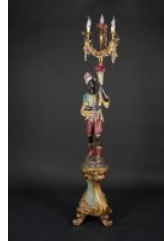
150 - 250€



80

Guéridon ovale en polylobés en carton noirci, doré, peint et incrusté de nacre. Il bascule et repose sur un fût central et une base ronde à trois patins. Époque Napoléon III. Hauteur : 71 cm. Largeur : 62 cm. Profondeur : 50 cm. Fût et base repeints. Accidents et manques.

150 - 200€



81

Porte-lumière représentant un Maure en bois sculpté et peint sur une base galbée à quatre pieds volutes. Les bras de lumières en fer doré. Époque XXème siècle. Hauteur totale : 188 cm. Base : 56 cm.

150 - 200€



82A

Alfred DUBUCAND (1828-1894). Cavalier arabe. Bronze patiné. 52 x 41 x 23 cm. Oxydation, usure à la patine, fusil accidenté, rênes cassé.

500 - 700€



82B

Alfred JACQUEMART (1824-1896). Chien au rat. Épreuve en bronze patiné. Hauteur : 5 cm. Largeur : 11,8 cm.

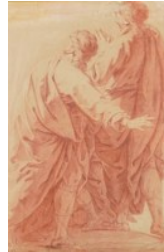
250 - 300€



83

École de la fin du XIXème siècle. Portrait de femme de qualité. Huile sur toile à vue ovale signée et datée 1896. Environ 93 x 74 cm.

100 - 150€



84

École Française du XVIIIème siècle. D'après Jean-François de Troy. Étude de deux hommes. Sanguine. Vue : 56 x 38,5 cm. Accidentée.

100 - 200€



85

Établissements GALLÉ (1904-1936). Vase gourde à corps méplat épaulé et deux anses en application à chaud en partie haute. Épreuve en verre multi-couche à décor d'hortensias signée. Hauteur : 20,5 cm. Sillon et bulles.

500 - 800€



86

Établissements GALLÉ (1904-1936). Vase en verre multicouche à décor de feuillage violine dégagé à l'acide sur fond jaune nuancé. Signé Gallé. Hauteur : 19,5 cm.

300 - 500€



87

Louis MAJORELLE (1859-1926). Casier à musique en acajou à casier supérieur marquetés sur trois cotés avec un tiroir en façade signé L. Majorelle. Dessous deux tablettes intermédiaires avec quatre séparations à la base. Les montants en acajou sculptés, nervurés encadrant à la base deux panneaux de marqueterie à décor de fleurs et papillons. Époque 1900. Hauteur : 115 cm. Largeur : 60 cm. Profondeur : 36 cm. Petits accidents, tâches.

800 - 1200€



88

Paul B. PASCAL (1832/39-1903/05). La corne d'Or. Gouache signée et datée 1881 en bas à droite. Vue : 32,5 x 44 cm.

300 - 500€



89

Grande coupe en biscuit vert et blanc à décor d'iris, de fleurs, bourgeons et d'une naïade sortant des flots. Époque 1900. Numéro dessous 3610 et 23. Hauteur : 42 cm. Largeur : 34 cm. Profondeur : 23 cm. Accident à un orteil.

150 - 200€



90

Paul B. PASCAL (1832/39-1903/05). Sur la terrasse la nuit à Tanger. Gouache signée et datée 1882 en bas à droite. 44,8 x 71 cm.

400 - 600€



91

Louis Ernest BARRIAS (1841-1905). La nature se dévoilant devant la science. Epreuve en bronze à patine brune nuancée. Fonte de Susse frères éditeurs signée. Cachet de fondeur, numérotée 'B112'. Hauteur : 73 cm.

8000 - 10000€



92

Établissements GALLÉ (1904-1936). Vase à long col en verre multicouches à décor dégagé à l'acide de feuilles et fleurs sur fond jaune. Hauteur : 13,5 cm. Infime égrenure au col, salissures.

150 - 200€



93

Vlastimil KOSVANEC (1887-1961). Jeune élégante dévêtue. Huile sur toile signée en bas à droite. 73 x 60 cm.

2000 - 2500€



94

Établissements GALLÉ (1904-1936). Vase de forme balustre en verre multicouche à décor dégagé à l'acide de branches fleuries de cerisier sur fond jaune. Hauteur : 9 cm.

200 - 300€



95

Vitrine de présentation de forme trapézoïde en merisier massif mouluré et sculpté de fleurs présentant en partie haute une niche ouverte à deux tablettes latérales. Dessous au centre, une porte vitrée à deux étagères et de chaque cotés des tablettes. A la base, deux portes vitrées encadrées par des montants évasés à reserves sculptées de fleurs. Époque 1900. Hauteur : 181 cm. Largeur : 89 cm. Profondeur : 33 cm. Accidents, manques.

1200 - 1500€



96

Léon Victor DUPRÉ (1816-1879). Bord de Loire. Huile sur panneau monogrammée et datée 1865 en bas à droite. 28 x 58 cm.

250 - 400€



97

Louis Ernest BARRIAS (1841-1905). La fille de Bou Saada. Épreuve en bronze à patine brune nuancée. Fonte de Susse Frères signée. Porte le cachet de fondeur, l'indication 'Copyright by Susse Freres 1893' ainsi que la numérotation 'AJWSB124'. Hauteur : 31 cm. Largeur : 30 cm.

5000 - 8000€



98

Paul B. PASCAL (1832/39-1903/05). Caravane dans le désert. Gouache signée et datée 1883 en bas à gauche. Vue : 24 x 40 cm.

200 - 300€



99

Paul B. PASCAL (1832/39-1903/05). Caravane au crépuscule. Gouache signée et datée 1881 en bas à droite. Vue : 38 x 60 cm.

400 - 600€



100

Louis MAJORELLE (1859-1926). Table de salon volante à deux plateaux en acajou et placage d'acajou. Les plateaux sont marquetés de fleurs et feuillages sur fond d'acajou. Le premier repose sur le haut des montants moulurés qui s'incurvent en descendant pour insérer le plateau inférieur plus grand qui possède deux poignées torsadées en laiton fendu. Signée L. Majorelle sur le fond acajou au premier plateau. Époque 1900. Hauteur : 82 cm. Profondeur : 95,5 cm. Largeur : 58 cm.

1200 - 1500€



101

École Française du XVIIIème siècle d'après François BOUCHER. Étude d'homme assis. Contre-épreuve de sanguine. Petite déchirure en haut à gauche. Vue : 28,5 x 41 cm.

100 - 200€



102

Établissements GALLÉ (1904-1936). Vase tronçonnique en verre multicouche à décor de chrysanthèmes dans les tons orangés sur fond blanc nuancé orange. Signé Gallé. Bulles. Hauteur : 33,8 cm.

400 - 600€



103

Établissements GALLÉ (1904-1936). Vase Campanules. En verre multicouche de forme balustré à col ourlé sur pied circulaire. Décor gravé de fleurs, tiges et feuilles dans les tons bleu-vert sur fond jaune-orangé. Signé Gallé en réserve. Hauteur : 36,5 cm.

1000 - 1500€



104

Table à ouvrage en bois fruitier à plateau mouluré ouvrant en façade et découvrant un caisson à casiers. Les traverses décreusées sont réunies par des pieds également décreusés et posés en oblique. Sculptures de feuillage ajouré dans les angles sous les traverses. Époque début du XXème siècle. Hauteur : 77 cm. Largeur : 63 cm. Profondeur : 47 cm.

100 - 150€



105

Antoine BOFILL (1894-1939), d'après. Portrait de femme. Épreuve en bronze doré signée. Cachet de fondeur Paris Louchet. Hauteur : 13 cm.

200 - 300€



106

Émile GALLÉ (1846-1904). Table à deux plateaux marquetés sur un piètement lyre à deux patins en hêtre teinté. Le plateau inférieur aux angles en accolade est marqueté de fleurs et feuillages sur un petit coté et une longueur. Le plateau supérieur de même forme mais plus petit est à décor de paysage champêtre avec oiseaux, moissonneurs et une ville au loin. Il est fixé sur le grand par deux montants sculptés. Il est signé Gallé dans la marqueterie. Époque 1890. Hauteur : 87 cm. Largeur : 86 cm. Profondeur : 60 cm.

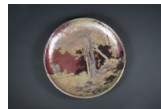
600 - 800€



107

Ernest MONTAUT (1879-?). Un tournant à toute allure. Estampe couleur. A vue : environ 63 x 46,5 cm.

150 - 200€



108

Clément MASSIER (1844-1917). Plat en faïence à émail à lustre métallique figurant un paysage sur fond rouge. Monogrammé en creux au dos "CM", daté 1900. Marqué "M.C.M Golfe Juan A.M 1900". Porte une étiquette Clément Massier Golfe Juan (Alpes Maritimes) n°858/800. Diamètre : 53,5 cm.

800 - 1200€



109

Établissements GALLÉ (1904-1936). Vaporisateur en verre multicouche, décor de fleurs et feuilles dégagées à l'acide, traité en camaïeu prune sur fond jaune. Le vaporisateur en métal. Signé Gallé. Vers 1910. Hauteur : 20,5 cm.

150 - 200€



110

Paul B. PASCAL (1832/39-1903/05). Chameliers arabes. Gouache signée et datée 1883 en bas à droite. Vue : 26 x 40,5 cm.

200 - 300€



111

Paul B. PASCAL (1832/39-1903/05). Arabes et chameau devant un marabout. Gouache signée et datée 1883 en bas à droite. Vue : 29,5 x 40 cm.

200 - 300€



112

Bibliothèque carrée tournante à quatre compartiments en laiton fixés sur un plateau mouluré en acajou surmontés d'une poignée et reposant sur un piétement tripode en laiton réuni à la base et terminé par des pieds stylisés. Époque Edouardienne vers 1900-1910. Hauteur : 77 cm. Largeur : 35 cm.

100 - 120€



113

Deux sculptures en marbre représentant des femmes allongées en vis à vis reposant sur des socles en onyx vert. Époque XXème siècle. Hauteur : 23 cm. Largeur : 48 cm.

200 - 250€



114

Eugène DEULLY (1860-1933). L'oiseau envolé. Dessin à la sanguine. Vue : 26,5 x 45 cm.

100 - 150€



115

Établissements GALLÉ (1904-1936). Vase en verre multicouche à décor de feuilles d'érable dans les tons jaune-vert sur fond blanc nuancé orange. Signé Gallé en réserve. Hauteur : 12 cm.

300 - 400€



116

Établissements GALLÉ (1904-1936). Vase en verre multicouche à décor de feuilles d'érable dans les tons jaune-vert sur fond blanc nuancé orange. Signé Gallé en réserve. Hauteur : 12 cm.

300 - 400€



117

Max-Christian SPRINKMANN (Né en 1876). Salon animé d'une scène maternelle et familiale, 08. Huile sur toile signée et datée en bas à droite, encadrement en bois doré. 122 x 146 cm.

600 - 1000€



118

Émile GALLÉ (1846-1904). Casier à musique à quatre compartiments séparés par des panneaux pleins et des panneaux extérieurs en bois découpé. Le plateau intermédiaire plaqué de noyer est décoré d'une fleur marquetée sur un bord. Le plateau supérieur, posé sur quatre colonnettes à bulbe est marqueté de fleurs de différents bois sur un fond de placage de deux bois. L'ensemble repose sur quatre pieds nervurés et courbés vers l'extérieur. Signé E Gallé dans une feuille. Époque 1900. Hauteur : 86,5 cm. Largeur : 45 cm. Profondeur : 45 cm. Deux éléments accidentés. Figure dans l'ouvrage "l'argus des meubles et des objets 1900 édition Belfond", page 47. Nous retrouvons ce même modèle page 51 dans l'ouvrage "meubles et ensembles 1900" par Edith Mannoni aux éditions Charles Massin.

800 - 1200€



119

Lampadaire en laiton travaillé sur une base ronde d'où partent trois branches feuillagées, attachées en haut autour desquelles s'enroulent des fleurs en cuivre patiné. Une lyre au sommet du fût central donne l'éclairage. Époque 1900. Hauteur : 194 cm. Diamètre : 43 cm. Abat-jour abimé.

200 - 300€



120

Émile GALLÉ (1846-1904). Table de salon à deux plateaux marquetés de fleurs de différents bois sur des fonds à deux couleurs de placage. Le plateau supérieur est posé sur quatre pieds ronds courbés à la base, le plateau d'entrejambe est fixé à l'intérieur des montants. Signée Gallé en marqueterie dans une feuille de fleur. Époque 1890-1900. Hauteur : 73 cm. Largeur : 66,5 cm. Profondeur : 40 cm.

500 - 700€



121

Paul B. PASCAL (1832/39-1903/05). Campement arabe. Gouache signée en bas à droite. Vue : 23 x 33 cm.

200 - 300€



122

Paul B. PASCAL (1832/39-1903/05). Caravane au crépuscule - Chamelier, moutons et marabout. Gouache signée et datée 1878 en bas à gauche. Vue : 31,5 x 50 cm.

300 - 500€



123

Établissements GALLÉ (1904 - 1936). Lampe champignon. En verre multicouche bleu sur fond jaune, à décor gravé de fleurs. Signatures « Gallé » sur le fût et sur l'abat-jour. Gravée 'B143'. Hauteur : 68 cm.

4000 - 6000€



124

Établissements GALLÉ (1904 - 1936). Lampe champignon. En verre multicouche gravé à l'acide à décor de feuillage dans les tons prune sur fond blanc. Signé en réserve. Hauteur : environ 29 cm. Col accidenté et monture manquante.

100 - 200€



125

Émile GALLÉ (1864-1904). Vase soliflore floriforme circa 1900. Vase en verre multicouche dont le corps est un calice de fleur soufflé et gravé à l'acide de nervures violettes et de côtes vertes. Le pied vert rapporté à chaud est festonné. Le haut, évasé, se termine par quatre pointes étirées à chaud. Signature japonisante gravée à la pointe sur le bas du corps. Hauteur : 27 cm.

3000 - 4000€



126

Louis MAJORELLE (1859-1926). Sellette en marqueterie de bois de placage à décor de feuilles d'érable à plateau trilobé intermédiaire. Repose sur un piétement tripode. Le piétement, les traverses hautes sous le plateau supérieur et les moulures d'encadrement des plateaux sont en acajou massif. Signée sur la plateau supérieur. Hauteur : 120 cm.

1000 - 1500€



127

Léon LE GOAEBE DE BELLÉE (1846-1891). Paysage arboré, 89. Huile sur panneau signée en bas à gauche et datée 1889. Cadre marqué au dos au pochoir PARIS 10 rue de la Grange Batelière. 32 x 46 cm. Salissures.

400 - 600€



128

Buste de jeune femme en albâtre, la tête légèrement tournée avec des fleurs dans les cheveux et sous le cou. Intitulée Primavera à la base. Dans l'esprit de Jean-Baptiste Carpeaux. Époque fin du XIXème siècle. Hauteur : 43 cm. Largeur : 33 cm. Profondeur : 24 cm. Petits accidents, léger fêle sur l'épaule gauche.

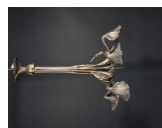
500 - 600€



129

Constantin FONT (1890-1954). Nu allongé de dos. Huile sur toile signée en haut à gauche. 46,5 x 54,8 cm.

200 - 300€



130

Lustre en bronze patiné à six lumières à décor de fleurs et feuillages. Époque 1900. Hauteur : 66 cm. Largeur : 52 cm.

150 - 200€



131

Écran de feu en bois doré mouluré et sculpté de fleurs à trois compartiments. Il repose sur un piétement à deux patins nervurés. Le dos a un seul panneau. Époque 1900. Porte la mention 'La Ruche' au revers. Hauteur : 107,5 cm. Largeur : 61 cm. Profondeur : 43 cm. Tissu usé et accidents à la dorure.

120 - 150€



132

Aimé-Jules DALOU (1838-1902). La femme surprise. Épreuve en bronze à patine médaille et brune nuancée. Fonte de Susse Frères Editeur. Hauteur : 55,5 cm.

5000 - 8000€



133

Émile GALLÉ (1846-1904). "Chèvrefeuilles " circa 1900. Grand vase soliflore parlant "Lien d'Amour" en verre ambré à partie base bulbée reposant sur un talon, long col droit s'évasant dans le haut. Il est décoré en relief d'émaux polychromes et partiellement dorés sur fond givré à l'acide. Signature dorée japonisante sur le bulbe. Référence B-102 gravée à la pointe sous la base. Hauteur : 32 cm.

1500 - 2000€



134

Maurice COURANT (1847-1926). Bord de mer. Huile sur panneau signée et datée 1901 en bas à gauche. 27,5 x 35,5 cm.

300 - 500€



135

Chauffeuse en merisier, le dossier évasé, incurvé à décor de branches stylisées reçoit avec les pieds devant une assise paillée. Époque 1900. Hauteur : 104 cm. Largeur : 41 cm. Profondeur : 38 cm.

30 - 50€



136

Salon en chêne sculpté composé d'un canapé deux places et quatre chaises. Le haut des dossiers évasés et sculptés de fleurs différentes ainsi que le haut des pieds. Les traverses de façade et des cotés décreusées et nervurées. On y joint une chaise cannée d'un modèle différent. Époque 1900. Canapé, hauteur : 99 cm. Largeur : 129 cm. Profondeur : 57,5 cm. Chaise, hauteur : 89 cm. Largeur : 42 cm. Profondeur : 40 cm.

200 - 300€



137

Vitrine d'exposition en acajou mouluré et sculpté présentant une niche en partie haute, ouvrant en façade par une porte vitrée flanquée de deux tablettes latérales. Elle est ornementée d'un décor de bronzes dorés à motifs floraux. Fond tapissé d'une soierie verte. Époque 1900. Travail attribué à Georges GUERIN. Hauteur : 169 cm. Largeur : 97 cm. Profondeur : 42 cm. Accidents, soulèvements du placage, manques. Soierie de la niche usée. Une des deux étagères fêlée.

1500 - 2000€



138

Table à jeu en noyer à plateau réversible, plaqué de noyer d'un côté et de l'autre, sous un verre, une gouache à décor de fleurs, feuilles et fruits, dessous un tapis de feutre pour le jeu. Piètement gaine en oblique réuni par des traverses droites soutenues par des arcades ajourées. Époque début XXème siècle. Hauteur : 74,5 cm. Largeur : 95 cm. Profondeur : 95 cm.

300 - 500€



139

Louis MAJORELLE (1859-1926). Table de salon à deux plateaux marquetés de fleurs et feuillages en vis à vis dans les angles au plateau supérieur et tout autour du plateau inférieur. Le piètement en acajou mouluré et nervuré encadre le plateau du haut et descend en courbe en se séparant pour enserrer le plateau inférieur. Signé L. Majorelle sur le bord dans le placage du plateau supérieur. Beau travail d'ébénisterie. Époque 1900. Sous le plateau du haut une estampille E. LENIN et un cachet de cire E.LANEZIN 16 rue Alsace-Lorraine Toulouse. Hauteur : 79 cm. Largeur : 77 cm. Profondeur : 58 cm.

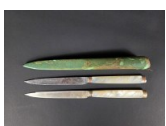
1500 - 1800€



140

Paul B. PASCAL (1832/39-1903/05). Bord de mer - Pêcheurs et pêcheuses à marée basse. Gouache signée et datée 1878 en bas à gauche. Vue : 32,5 x 49 cm.

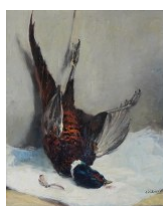
200 - 300€



141

MOULINS, 1784. Paire de couteaux de voyage en or, nacre, l'une des lames en argent et l'autre en acier. Poinçons insculpés sur la lame en argent. Dans un étui garni de galuchat. Accidents, manques. Poids brut des couteaux : 48 gr. Longueur des couteaux : environ 19,7 cm.

100 - 150€



142A

Louis Édouard GARRIDO (1893-1982). Nature morte au faisan. Huile sur isorel, signée en bas à droite. 60 x 50 cm.

300 - 500€

**142B**

Table tric-trac en acajou plaqué sur le dessus d'un jeu de dame avec des réserves sur les côtés, encadrées de filets d'ébène et buis, l'envers garni d'un feutre. Les traverses du piétement sont décorées de cannelures avec deux petits tiroirs en côté. L'intérieur est plaqué d'un jeu de tric-trac. Il repose sur quatre pieds fuselés à cannelures. Époque Louis XVI. Travail de la région Bordelaise. Hauteur: 71 cm. Largeur: 74 cm. Profondeur: 55 cm. Réparations, accidents, soulèvement.

1000 - 1200€**143**

Meuble d'appui en bois noirci et marqueterie d'écaille et laiton ouvrant à une porte. Riche garniture de bronzes dorés : palmettes, moulures, termes, rosaces, masques et lingotière. Dessus de bois noirci. Époque Napoléon III. Hauteur : 109 cm. Largeur : 71,5 cm. Profondeur : 37,5 cm. Manques et accidents.

700 - 900€**145**

Compagnie des Indes. Série de huit assiettes en porcelaine à décor polychrome émaillé de fleurs. XVIIIème siècle. Egrenures.

150 - 200€**146**

D'après Jean-Baptiste HUET. Chèvres et moutons. Sanguine. Vue : 15,5 x 26,5 cm.

200 - 300€**147**

Paire de vases en porcelaine à décor de fleurs et monture en bronze : base, noeud de raccord, anses et prise du couvercle. Époque fin XIXème siècle. Hauteur : 40 cm. Accidents aux deux pieds en porcelaine.

400 - 500€**148**

Miniature figurant un poupon montée en broche par une monture en or jaune (750°°). Époque XIXème siècle. Poids brut : 23,6 gr. 6,5 x 4,5 cm.

80 - 120€**149**

J. MELLIE (École du XIXème siècle). Retour de pêche. Huile sur toile signée à gauche. 55 x 46 cm. Accidents et restaurations.

150 - 200€**150**

Petite vitrine bombée en façade et vitrée sur les côtés en placage d'acajou ouvrant par une porte. Fond, étagères et bas garnis de velours. Elle repose sur quatre pieds galbés. Dessus de marbre rouge. Habillage de cuivre doré. Époque 1900. Hauteur : 139,5 cm. Largeur : 67 cm. Profondeur : 33 cm. Fentes, usures.

150 - 180€**151**

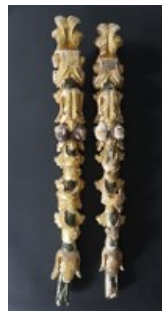
Lampe bouillotte en bronze doré à cuvette ajourée et trois bras de lumières. Abat-jour en tôle peinte, une branche refaite, une bobèche différente. La base, le fût, les branches percées et les vis de fixation des binets changées. Époque fin XVIIIème siècle. Hauteur : 70 cm. Diamètre : 40 cm. Usures à la dorure.

500 - 800€**152**

Buffet bas en acajou ouvrant par deux vantaux. Style Louis XV. Hauteur : 99,5 cm. Largeur : 138 cm. Profondeur : 5 cm. Accidents, petits enfoncements, restaurations aux pieds arrière.

100 - 120€**153**

Pendule en biscuit à base ovale surmontée de deux personnages et un amour. Le cadran est inscrit dans un socle. Frises en bronze en façade et sur les côtes de la base. Marque de Sèvres sous la base. Époque fin XIXème siècle. Hauteur : 35 cm. Largeur : 31 cm. Profondeur : 15,5 cm. Quelques manques. Éclat au cadran près du remontage.

250 - 350€**154**

Paire d'éléments en bois sculpté et peint de palmettes et fruits. Époque début XVIIIème siècle. Hauteur : 107 cm. Largeur : 11 cm. Manques et accidents, trous de vers.

100 - 200€



155

École du XXème siècle. Toi et moi. Sculpture en bois signée Rillat. 35 x 44,5 cm. Avec socle : 40x 47 cm. Accidents, manques et restaurations.

100 - 150€



156

D'après François BOUCHER (1703-1770). Le retour du marché. Impression rehaussée encadrée sous verre. A vue : 24,5 x 16 cm.

30 - 50€



157

Table ovale et suite de six chaises cannées en acajou. Style Louis XVI. Avec deux rallonges en contreplaqué. Dimensions : 75,2 x 105 x 85 cm. Accidents, insolation et tâches.

200 - 300€



158

Desserte en acajou à dessus de marbre blanc veiné gris. Ouvrant par deux tiroirs en ceinture et deux vantaux en façade. Style Louis XVI. Dimensions avec marbre : 103 x 129,5 x 46,5 cm. Petits accidents, traces d'humidité.

100 - 150€



159

Buffet bas en acajou à dessus de marbre blanc veiné gris. Ouvrant par quatre tiroirs en ceinture et quatre vantaux. Style Louis XVI. Dimensions avec marbre : 103 x 183 x 54 cm. Petits accidents, insolation. Une entrée de serrure à refixer. Marbre restauré.

150 - 200€



160

Commode à ressaut ouvrant par cinq tiroirs sur trois rangs en placage de bois de rose dans des encadrements d'amarante, de violette et filets clairs. Les montants sont arrondis et se terminent par des pieds galbés. Les côtés, plaqués de bois de rose sont à encadrement d'amarante et violette. Les montants arrières sont à ressaut. Garniture de bronzes dorés : entrées, poignées rondes, chutes, sabots et tablier. Dessus de marbre rouge royal à gorge, restauré. Estampillée J. PORQUET, maître en 1767. Époque Louis XVI. Hauteur : 86 cm. Largeur : 128 cm. Profondeur : 61 cm. Quelques manques. Porquet Jacques, maître à l'âge de 63 ans par l'édit royal de 1767. Il figurait parmi les créanciers de Jean François Oeben auquel il avait sans doute fourni quelques travaux.

2300 - 2800€



161

Paire de chenets en fonte et bronze représentant des enfants jouant avec des chèvres. Avec barre de foyer. Marque AB. XIXème siècle. Hauteur des chenets : 26 cm.

200 - 250€



162

Paire de vases en porcelaine bleue à monture en bronze doré. Base, support du corps central, haut à anses et fleurs et chapeau en bronze. Époque fin XIXème siècle. Hauteur : 35 cm. Largeur : 14 cm.

500 - 600€



163A

Paire de fauteuils relâchés en cabriolet à dossier droit. Dossier et travers moulurés. Les quatre pieds fuselés à cannelures. Époque fin XVIIIème siècle. Hauteur : 83 cm. Largeur : 58. Profondeur : 49.5 cm. Deux pieds arrière consolidés d'une bague.

100 - 150€



163B

Coffret en cuir noir à décor de filets et branchages dorés aux fers. Angles et attaches en laiton découpé de doré. Poignée en fer sur le couvercle, serrure à morillon en façade. Intérieur gainé de tissu rouge. Époque XVIIIème siècle. Hauteur : 13 cm. Largeur : 38.5 cm. Profondeur : 27 cm. Usure à la dorure, manque la clef et les crochets devant.

350 - 550€



164

Pendule portique en marbre blanc et bronzes dorés. Vase de fleurs sur le mouvement, guirlande et instruments de musique dessous. Deux pilastres garnis de bronzes encadrant le mouvement et sont surmontés de vase de fleurs. Base rectangulaire reposant sur cinq pieds en bronze. Époque fin XVIIIème siècle. Hauteur : 49 cm. Largeur : 35,5 cm. Profondeur : 11 cm. Accidents au cadran, manque le balancier.

500 - 700€



165

Paire de chaises chauffeuse en bois laqué à dossier médaillon en cabriolet. Les traverses moulurées sont réunies par des pieds fuselés à cannelures rudentées, les dés de raccordement sculptés dans la masse. Estampillées G JACOB sous les traverses de façade. Georges Jacob maître le 4 septembre 1765. Époque Louis XVI. Hauteur : 89,5 cm. Largeur : 51 cm. Profondeur : 44,5 cm. Renforts en ceinture, usures à la laque.

500 - 800€



166

Paire de fauteuils en noyer à dossier à la Reine. Le dossier à épaulement et en accolade est mouluré avec une traverse basse chantournée. Descentes d'accotoirs galbées, traverses de ceinture chantournées soulignées d'un boudin sur le bord. Elles sont réunies par quatre pieds galbés feuillagés. Époque Louis XV, travail de la vallée du Rhône. Hauteur : 97 cm. Largeur : 65,5 cm. Profondeur : 59,5 cm.

2000 - 2500€



167

Secrétaire à doucine galbé sur trois faces en placage de bois de violette. Il ouvre par un tiroir, un abattant découvrant des étagères et six tiroirs galbés et deux portes basses avec une étagère et un coffre. Il est plaqué en ailes de papillon en façade et sur les côtés dans des double encadrements. Les montants à pans coupés se terminent par des pieds galbés. Traverses basses chantournées. Entrées de serrure, tablier et sabots en bronze doré. Dessus de marbre brèche d'Alep arrondi et à gorge. Époque Louis XV. Hauteur : 149 cm. Largeur : 106 cm. Profondeur : 45 cm. Quelques manques.

1800 - 2500€



168

Dans le goût de Paulus POTTER (1625-1654). Le repos des bovins. Huile sur toile. 32,5 x 41 cm.

600 - 800€



169

Suite de quatre fauteuils et deux chaises en bois laqué. Dossier en cabriolet à anse de panier. Dossier et traverses moulurés. Descente d'accotoirs moulurées, les dés de raccordement sculptés. Ils reposent sur des pieds fuselés à cannelures et rudentés devant. Époque XVIIIème siècle. Fauteuil, hauteur : 89 cm. Largeur : 56,5 cm. Profondeur : 52 cm. Chaise, hauteur : 87,5 cm. Largeur : 52 cm. Profondeur : 45 cm.

500 - 800€



170

Pendule en bronze doré représentant Apollon jouant de la lyre appuyé sur une borne dans laquelle s'inscrit le mouvement signé Le Roy, horloger du roi. L'ensemble repose sur une base richement ciselée terminée par des pieds boule. Époque Empire. Hauteur : 53 cm. Largeur : 43 cm. Profondeur : 13 cm. Mouvement en état de fonctionnement, accidents au cadran près des trous de remontage.

1500 - 2000€



171

Émile GODCHAUX (1860-1938). Paysage de montagne. Huile sur toile signée en bas à gauche. 65 x 92 cm. Dans un cadre en plâtre doré 88 x 115 cm. Restaurations et manques.

800 - 1000€



172

Paire de larges chaises chauffeuse à dossier à la Reine en hêtre mouluré (anciennement laquées). Le dossier à épaulement est violonné, les traverses chantournées sont réunies par des pieds galbés nervurés. Époque Louis XV. Hauteur : 94 cm. Largeur : 54,5 cm. Profondeur : 50 cm.

500 - 600€



173

Elisa DESRIVIERES (1818-1891). Portrait d'homme de qualité, 1863. Pastel, signé au centre à gauche. 82 x 66 cm.

150 - 200€



174

Pilier central d'escalier en bois sculpté représentant un personnage moustachu. Époque XVIIIème siècle. Hauteur : 230 cm. Largeur : 33 cm. Profondeur : 25 cm. Manques, accidents.

500 - 800€



175

Colonne en onyx vert. Le plateau mouluré tournant est posé sur une un chapiteau ionique en bronze à décor de masques sur un fût en bronze à cannelures et festons. La colonne en onyx se termine par une base mouluré à décor de feuilles de laurier rubannées fixée sur un socle en onyx mouluré. Époque fin XIXème siècle. Hauteur : 117 cm. Côté : 31 cm. Petits manques.

500 - 800€



176

Louis-Félix De La Rue (1735 - 1765), attribué à. Etude pour un frontispice. Terre cuite originale. Porte une étiquette "V.S. N°47 / VASSE Louis Claude / (1716-1772) / élève de Puget et Bouchardon / Prix Rome 1739 / académie 1751 / Professeur 1761 / Salon 1748-1771". Porte un numéro à l'encre "B 47" sur le dessous. Hauteur : 20,5 cm. Provenance : Acquis en vente publique à Toulouse en 1954 ; collection particulière ; par descendance.

2000 - 3000€



177

Plaque en cuivre émaillée à décor peint polychrome d'une scène mythologique. Travail du XIXème siècle. Environ 15,1 x 11,2 cm. Accidents.

80 - 120€



178

Petite console demi-lune en bois sculpté doré. Les traverses sont sculptées de cœurs ajourés et de perles et sont réunies par des pieds fuselés feuillagés à cannelures rudentées. Ils sont réunis à la base par une traverse sculptée surmontée d'un vase. Dessus de marbre rouge des Flandres à ressaut et à gorge. Époque Louis XVI. Hauteur : 87,5 cm. Largeur : 63 cm. Profondeur : 30 cm. Usures à la dorure.

600 - 800€



179

Sellette en bois noirci, le haut carré reposant sur un fût à cannelures rudentées de bronze, base à doucine sur socle carré. Époque Napoléon III. Hauteur : 92,5 cm. Largeur : 28 cm.

100 - 150€



180

Lustre en cuivre verni à quatre lumières, les branches mouvementées et feuillagées. XXème siècle. Hauteur : 37 cm. Largeur : 45 cm.

100 - 200€



181

Hugues Claude PISSARRO (né en 1935). Le Jardin public. Huile sur toile signée en bas à gauche. 19 x 24.

500 - 700€



182

Lustre en laiton anciennement à gaz à une branche centrale habillée de verreries berlingot, les trois branches mouvementées, feuillagées terminées par des bondes en verre marbré. Époque 1900. Hauteur : 90 cm. Largeur : 75 cm. Une petite boule cassée en haut.

100 - 200€



183

Paul Constant SOYER (1823-1903). Vieille femme au chapelet. Huile sur panneau signée en bas à droite. 46 x 37,5 cm. Accidents.

100 - 150€



184

Charles NITSCH (XXème siècle). Portrait de madame Lesaux née Coulbeaux. Huile sur toile signée en bas à gauche. 102 x 91 cm.

500 - 700€



185

Charles NITSCH (XXème siècle). Portrait de monsieur Lesaux. Huile sur toile signée en bas à gauche. 102 x 91 cm.

500 - 700€



186

Paire de bougeoirs d'inspiration chinoise en bronze argenté et doré double face à deux bras de lumières séparés au centre d'une plaque émaillée, peinte et doré sur les deux faces de personnages chinois. Travail vers 1860-1880. Hauteur : 27,5 cm. Largeur : 25 cm. Profondeur : 9 cm.

400 - 600€



187

Alfred Arthur BRUNEL DE NEUVILLE (1852-1941). Le jeu des chatons. Huile sur toile signée en bas à droite. Dans un encadrement doré. 38 x 46cm. Avec cadre 60 x 68 cm. Accident à la toile.

700 - 800€



188

Suite de six vitraux de style Renaissance représentant François 1er, la mort de Léonard de Vinci, une Reine de France. Panneau central peint entouré de huit éléments décoratifs. Époque fin XIXème siècle. Un panneau signé A.Meuret 1875. Meuret Antoine, né à Nantes en 1824, peintre verrier. Chaque : hauteur : 57 cm. Largeur : 53 cm. Nombreux fêles, accidents et manques.

200 - 400€



189

École française du XIXème siècle. Les vigneron aux champs. Huile sur toile. Cadre en bois doré portant un cartouche indiquant C.Troyon. 40 x 65 cm.

400 - 500€



190

Grand vase en émail cloisonné à fond bleu à décor d'oiseaux et d'arbres fleuris. Le col à décor d'un dragon. Base et col en bronze japonisant. Japon XIXème siècle. Hauteur : 62 cm. Quelques craquelures.

500 - 800€



191A

D'après Jean Victor SCHNETZ, École française du XIXème siècle. Le vœu de la madone. Huile sur toile. 98,5 x 148,8 cm. Accidents et restaurations.

400 - 500€



191B

Louis-Roland TRINQUESSE. Jeune femme à la console. Contre-épreuve à la sanguine. 26 x 35 cm.

200 - 300€



192

Très belle armoire normande en chêne sculpté. Les montants à ressaut sculptés de palmettes, raisins et cannelures. Traverses hautes à gros bouquet et rinceaux. Les portes à bouquets, médaillons d'oiseaux et fleurs. Traverses basses à fleurs et raisins. Travail XIXème siècle, région de Bayeux. Pentures et fiches en fer étamé. Hauteur : 253 cm. Largeur : 154 cm. Profondeur : 55,5 cm.

1000 - 1500€



193

Malle en cuir laqué. Chine, fin de la dynastie Qing (1644-1911). À décor de dragons et phénix, entourés de fleurs et rinceaux stylisés, ferrures, charnières, anses et fermail en laiton. Dimensions : 32,5 x 65 x 42 cm. Déchirures, usures.

200 - 400€



194

Vase en serpentine sculpté de fleurs. Chine, XXème siècle. Hauteur : 19 cm.

100 - 150€



195

Statuette de Guanyin sur un animal fantastique en lapis-lazuli. Chine, travail du XXème siècle. Hauteur : 18,5 cm. Accident.

100 - 200€



196

Petite statuette de femme en corail sculpté. Chine, XXème siècle. Représentée dansante, tenant une tige de lotus, vêtue d'une longue robe, socle en bois. Hauteur : 14,5 cm. Poids brut : 64 gr.

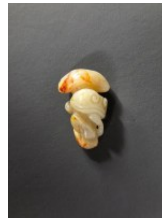
100 - 200€



197

Paire de pots à pinces en porcelaine polychrome. Chine, fin du XIXème / début du XXème siècle. Cylindriques, à décor de dragon pourchassant la perle enflammée, marque Guangxu à la base. Hauteur : 12,5cm.

100 - 200€



198

Petit groupe de Lingzhi en jade. Chine, dynastie Qing (1644-1911). Longueur : 4,5 cm.

300 - 500€



199

Brûle-parfum en bronze et incrustations de fils d'argent. Chine, XIXème siècle. La panse renflée, à décor de masques de taoïste, les anses en forme de têtes d'animaux fantastiques. 6 x 11,5 x 8 cm.

300 - 500€



200

Coupe à beurre couverte en argent repoussé et pierre dure. Tibet, fin du XIXème / début du XXème siècle. En forme de lotus, reposant sur un haut pied, ornée des huit emblèmes bouddhiques disposés sur les pétales gravés de rinceaux feuillagés, le pied décoré de branchages fleuris, le couvercle reprenant le même décor d'emblèmes. 14 x 13 cm. Coupe accidenté.

150 - 200€



201

Vase cylindrique en porcelaine style famille rose. Chine, Travail moderne. Hauteur : 27 cm.

50 - 80€



202

Verseuse en porcelaine polychrome à décor d'enfants jouant. Chine, début du XXème siècle.

80 - 100€



203

Plaque de gratitude en argent. Chine, début du XXème siècle. Offerte par le syndicat des hôtels de l'ancienne concession française de Tianjin, la partie supérieure ornée de deux lions bouddhiques encadrant une perle, encadrement en bois sculpté de grappes de calebasse. 41 x 50 cm.

400 - 600€



204

Vase bouteille en bronze. Chine, dynastie Han (206 av. J.C. - 220 ap. J.C.). La panse globulaire, reposant sur un pied droit, surmontée d'un long col se terminant en forme de gousse d'ail. Hauteur : 37 cm.

800 - 1200€



205

Paire de statuette de Guanyin en stéatite. Chine, XXème siècle. Représentées assises sur des lotus, tenant une bouteille, vêtues de longues robes, socles en stéatite. Hauteur : 18 cm. Petits éclats.

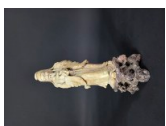
150 - 200€



206

Petit vase en serpentine. Chine, XXème siècle. Hauteur : 19 cm. Petits accidents.

40 - 60€



207

Statuette d'immortel en stéatite. Chine, XXème siècle. Hauteur : 22 cm.

50 - 80€



208

Vase couvert en porcelaine bleu blanc. Chine, travail moderne. Hauteur : 21cm.

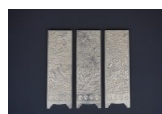
50 - 80€



209

Soupière couverte et paire de petites soupières couvertes en porcelaine de Canton. Chine, époque fin du XIXème - début du XXème siècle. À décor de scènes animées de personnages, oiseaux et fleurs. Dimensions : 28 x 38 x 22,5 cm et 16 x 22 x 14 cm. Accidents pour la grande, usures.

200 - 300€



210

Trois feuilles de paravent miniature en argent. Chine, début du XXème siècle. À décor d'immortels taoïstes (Tieguaili, Zhangguolao, Lancaihe, Hexiang, Lvdong-bin) et grues en vol. Dimensions d'une feuille : 15 x 4,8 cm. Poids net : 520 gr.

400 - 600€



211

Boussole en métal repoussé et os. Chine, fin du XIXème / début du XXème siècle. Le couvercle de l'étui à décor d'oiseaux et fleurs, la boussole ornée de personnages et animaux, le centre inscrit de caractères chinois. 2,5 x 12 cm.

100 - 200€



212

Dragon tortue en jade (ou serpentine ?) Chine, XXème siècle. 9,5 x 24 cm.

20 - 40€



213

Miroir miniature en bronze argenté. Chine, possiblement de l'époque Tang (618-907). De section carrée, à décor de lions et grappes de raisins. 3,5 x 3,5 cm.

100 - 200€



214

Statuette de luohan en porcelaine. Chine, XXème siècle. Représenté debout, vêtu d'une longue robe, tenant un bol. Hauteur : 28 cm. Usures.

100 - 120€



215

Statuette en grès émaillé polychrome représentant une femme à la coiffe d'apparat tenant un vase dans ses mains. Fin XIXème - début XXème siècle. Hauteur : 25,5 cm Petits manques.

20 - 30€



216

Deux estampes d'Utagawa Kunisada (1769-1825). 31,5 x 21,5 cm et 33,5 x 23 cm.

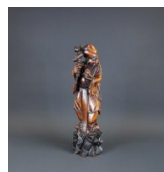
80 - 120€



217

Trois statuettes de gardiens en grès émaillé vert. Chine, dynastie Ming, XVIIème siècle. Représentés debout sur des bases, vêtus de longues robes, coiffés de bonnets, l'un tenant un animal dans ses bras, têtes amovibles. Hauteur : 33 et 37 cm.

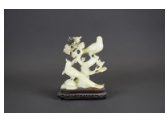
250 - 350€



218

Statuette d'immortel en bois. Chine, travail du XXème siècle. Accidents.

100 - 150€



219

Groupe en serpentine. Chine, travail du XXème siècle. 20 x 17 cm hors socle. Accidents.

30 - 50€



220

Brûle-parfum en serpentine à décor de dragon. Chine, XXème siècle. Hauteur : 13 cm.

40 - 60€



221

Brûle-parfum en serpentine. Chine, XXème siècle. 14,5 x 16 cm.

40 - 60€



222

Statuette de femme en serpentine. Chine, XXème siècle. Hauteur : 14 cm.

30 - 50€



223

Buste de femme en améthyste. Chine, XXème siècle. Hauteur : 11 cm. Accident.

20 - 40€



224

Pendentif en jade. Chine, dans le style archaïque. De forme cylindrique, à décor de motifs archaïsants. Hauteur : 5 cm.

200 - 400€

**225A**

Ensemble de sept pendentifs en jade, ajourés et sculptés Chine, travail moderne.

100 - 200€

**225B**

Vase de forme balustre en porcelaine de Canton, à décor polychrome de scènes de cour, fleurs, oiseaux et papillons. Chine, Canton, Vers 1900. Sur un socle en bois. Hauteur du vase : 62 cm.

200 - 300€

**226**

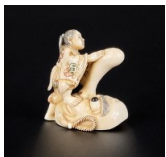
Petit brûle-parfum en jade ou serpentinite (?). Chine, XXème siècle. La surface polie, agrémenté de deux anses en forme de lingzhi, le couvercle surmonté d'un lion. Hauteur : 11 cm.

200 - 400€

**227**

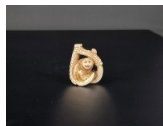
Petit vase balustre en stéatite. Chine, XXème siècle. Reposant sur un socle, la panse à décor d'un dragon parmi des nuages, les anses en forme de têtes d'éléphants supportant des anneaux. Hauteur : 19 cm. Petits accidents.

70 - 90€

**228**

Japon, début du XXe siècle (Meiji). Netsuke en ivoire d'éléphant représentant une jeune fille s'appuyant sur le nez proéminent d'un Tangu (dieu) en masque de théâtre Nô. Délicate polychromie du kimono. Incrustation de corne noire dans les yeux du masque. Signé sous la base Gyokushi. Hauteur : 4,5 cm. Poids : 14,5 gr. N° CITES : FR2501400066K

250 - 300€

**229**

Japon, fin du XIXe siècle (Meiji). Netsuke en ivoire d'éléphant représentant un singe dans une serre d'aigle. Signé Gyokushi. Hauteur : 4,5 cm. Poids : 18,4 gr. N° CITES : FR2501400068K

230 - 280€

**230**

Japon, fin du XIXe siècle (Meiji). Okimono en ivoire d'éléphant polychromé représentant un notable de la cour impériale en grande tenue. Il tient une longue plume dans ses mains. Bonne fraîcheur des couleurs. Patine prononcée. Non signé. Hauteur : 17 cm. Poids : 143,90 gr. N° CITES : FR2501400069K

280 - 350€

**231**

Japon, fin de l'époque Meiji. Netsuke en ivoire d'éléphant représentant un homme étrillant son cheval dans un bac rempli d'eau. Signé sous la base. Hauteur : 3,3 cm. Poids : 19,10 gr. N° CITES : FR2501400073K

230 - 250€

**232**

Japon, fin de l'époque Meiji, début Taisho. Netsuke en ivoire d'éléphant à forte patine représentant un chasseur d'épervier. Il tient un rapace attaché par une corde à son épaule. A ses pieds, un sac sur lequel est posé un crapaud. Signé sous la base Gyokushi. Hauteur : 5,5 cm. Poids : 30,10 gr. N° CITES : FR2501400071K

240 - 300€

**233**

Japon, fin du XIXe siècle (Meiji). Netsuke en ivoire d'éléphant figurant un groupe de quatre pêcheurs dont un enfant portant une nasse. Signé sous la base Gyokujuki. Hauteur : 5 cm. Poids : 34,2 gr. N° CITES : FR2501400077K

340 - 420€

**234**

Japon, fin de l'époque Meiji, circa 1900. Netsuke en ivoire d'éléphant représentant une sorcière tapant dans un taïko (tambour) par la main droite et tenant une baguette dans la main gauche. Visage à deux faces. Signé sous la base Teramasa. Hauteur : 7 cm. Poids : 51,9 gr. N° CITES : FR2501400105K

260 - 300€

**235**

Japon, fin de l'époque Meiji, circa 1900. Netsuke en ivoire d'éléphant figurant un homme assis tendant une coupelle dans laquelle s'abreuve un ibis. Belle gravure monochromée du kimono. Signé sous la base Tomomitsu (famille Deme). Hauteur : 5 cm. Poids : 18,30 gr. N° CITES : FR2501400106K

240 - 300€



236

Japon, début du XXe siècle, fin de l'époque Meiji. Okimono en ivoire d'éléphant polychromé représentant un pêcheur debout renversant un panier de poissons, accompagné de son fils. Signé sous la base Akimitsu. Hauteur : 14 cm. Poids : 202,10 gr. N° CITES : FR2501400108K.

260 - 350€



237

Japon, fin de l'époque Meiji, circa 1900. Netsuke en ivoire d'éléphant représentant un squelette assis en tailleur jambes croisées, les mains posées sur les genoux. Signé sous la base Asaki Gyokuzan, école de Tokyo. Hauteur : 4,5 cm. Poids : 17,85 gr. N° CITES : FR2501400109K

300 - 400€



238

Japon, fin de l'époque Meiji, circa 1900. Lot de 2 netsuke, - L'un en ivoire d'éléphant figurant un cheval couché à la queue et à la crinière coloré. Non signé. Longueur : 5,8 cm. Poids : 12,10 gr. CITES : FR2501400104K - L'autre en ivoire d'hippopotame figurant un palefrenier s'occupant de son cheval. Signé sous la base. Hauteur : 4,5 cm. Poids : 13,65 gr.

300 - 400€



239

Japon, fin de l'époque Meiji, circa 1900. Netsuke en ivoire d'éléphant figurant un homme souriant s'appuyant sur un baton et retenant de la main gauche son grand col. Belle patine. Non signé. Hauteur : 5,5 cm. Poids : 12,75 gr. N° CITES : FR2501400107K

150 - 190€



240

Japon, fin du XIXe siècle (Meiji). Okimono en ivoire d'éléphant représentant deux rakans (arhats, ascètes bouddhistes) et un crapaud surgissant d'une courge, un panier tressé posé par terre. Non signé. Hauteur : 5,3 cm. Poids : 18,1 gr. N° CITES : FR2501400115K.

280 - 350€



241

Japon, fin du XIXe siècle - début du XXe siècle (fin de l'époque Meiji). Netsuke en ivoire d'éléphant figurant un danseur de sambar frappant sur un gong, visage pivotant sur un axe "la dualité de toute chose". Forte patine. Signé sous la base Gyokuichi. Hauteur : 7 cm. Poids : 48, 35 gr. N° CITES : FR2501400114K.

150 - 200€



242

Japon, fin de l'époque Meiji, circa 1880. Okimono en ivoire d'éléphant représentant un pêcheur s'apprêtant à lancer son filet. Signé sous la base Mitsumasa, école de Nagoya. Hauteur : 7 cm. Poids : 21,45 gr. N° CIES : FR2501400113K

220 - 280€



243

Japon, fin de l'époque Meiji, circa 1880. Okimono en ivoire d'éléphant représentant un moine tenant un ruy (bâton de prière). Signé sous la base Mitsumasa, école de Nagoya. Hauteur : 7 cm. Poids : 24,68 gr. N° CITES : FR2501400113K

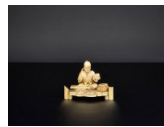
220 - 280€



244

Japon, fin de l'époque Meiji, circa 1880. Netsuke en ivoire d'éléphant à forte patine représentant les sept sages dans une forêt de bambous. Ivoire fouillé signé Kogyoku et Kakihan de paysage lacustre, école d'Osaka. Hauteur : 4,7 cm. Poids : 45,6 gr. N° CIES : FR2501400118K.

280 - 380€



245

Japon, fin de l'époque Meiji, circa 1900. Okimono en ivoire d'éléphant représentant un poissonnier tenant un poisson dans sa main droite, assis derrière son étale et un autre poisson sur l'étal. Belle patine. Signé sous la base dans un cartouche de laque rouge Shimura. Restauration. Hauteur : 5,8 cm. Poids : 49,05 gr. N° CITES : FR2501400117K

250 - 320€



246

Japon, fin de l'époque Meiji, circa 1900. Okimono en ivoire d'éléphant figurant un couple de poissonniers autour d'un bac d'eau. La femme sort un poisson de l'eau tandis que l'homme y plonge le bras. Signé sous la base dans un cartouche de laque rouge. Trace de polychromie. Hauteur : 3 cm. Poids : 21,65 gr. N° CIES : FR2501400116K.

230 - 270€



247

Japon, fin du XIXe siècle (Meiji). Okimono en ivoire d'éléphant représentant un masque de théâtre Nô. Belle patine. Taille exceptionnelle du masque pouvant se fixer sur la tête d'une poupée chiffon japonaise. Largeur : 6,2 cm. Hauteur : 13 cm. Poids : 49,95 gr. N° CIES : FR2501400130K.

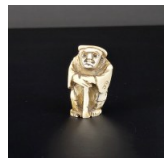
250 - 300€



248

Japon, époque Meiji, circa 1900. Netsuke en ivoire d'hippopotame représentant un homme au tambour. Polychromie. Signé Yamaguchi. Hauteur : 3,7 cm. Poids: 32,38 gr.

200 - 250€



249

Japon, époque Meiji, circa 1900. Netsuke en ivoire d'hippopotame représentant un homme debout appuyé sur un bâton. Yeux mobiles pouvant sortir de leurs orbites. Signé Yukimitsu. Hauteur : 5 cm. Poids: 30,48 gr.

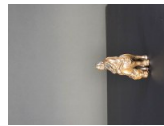
200 - 250€



250

Japon, fin du XIXe siècle (Meiji). Ogime en os représentant une tête de bouddha souriant. Signé en rouge sous base Ichizan. Hauteur : 4,3 cm. Poids : 30,18 gr.

100 - 120€



251

Japon, époque Meiji, circa 1900. Netsuke en ébène représentant Toba sur un buffle de rivière. Incrustation dans les yeux. Signé dans un cartouche. Hauteur : 6,5 cm.

200 - 220€



252

Japon, début du XIXe siècle (Edo). Netsuke en bois de cerf figurant un vieil homme à la tête penchée tenant un bâton terminé par une cabasse. Non signé. Hauteur : 5,5 cm.

120 - 140€



253

Japon, début du XIXe siècle (Edo). Netsuke en bois de cerf figurant un vieux sage s'appuyant sur un bâton. Hauteur : 5,2 cm.

120 - 140€



254

Japon, fin du XIXe siècle (Meiji). Netsuke en bois sculpté représentant un crâne d'où sort un serpent (vanité). Signature à peine visible Iseki. Sur socle bois. Hauteur : 4 cm.

200 - 250€



255

Japon, époque Meiji, circa 1900. Netsuke en bois représentant le Sennim Chokaworo faisant sortir de sa gourde magique un cheval. Hauteur : 5,2 cm.

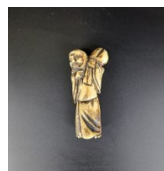
120 - 150€



256

Japon, fin de l'époque Meiji. Netsuke en bois représentant un dragon lové sur lui-même. Signature rouge dans un cartouche de nacre signé Gyokushin. Hauteur : 4 cm. Longueur : 5,4 cm.

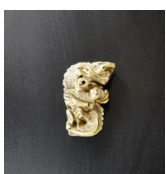
160 - 200€



257

Japon, époque Edo, circa 1850. Netsuke en bois de cerf figurant un vieil homme (Tobosaku Sennim) tenant une pêche de longévité. Hauteur : 6 cm.

120 - 150€



258

Japon, époque Edo, circa 1850. Netsuke en os figurant un monstre aux dents acérées. Hauteur : 3 cm. Longueur : 5,5 cm.

130 - 150€



259

Scène galante, Inde, XXème siècle. Folio de manuscrit sur papier, le texte en persan nasta'liq de 17 lignes à l'encre noire, une face illustrée à la gouache et à l'or d'un couple assis sur une terrasse dans un jardin, trois lignes de texte de part et d'autre, des rinceaux floraux déployés dans la marge. Cadre. Dimensions à vue : 26 x 14,5 cm. Quelques tâches.

20 - 50€



260

Deux scènes animées dans un jardin, Iran, XXème siècle. Deux plats de papier mâché peint et laqué représentant chacun des personnages dans un jardin, le premier montrant un homme divertit par des musiciens et prêt à déguster les mets apportés par un serviteur, un homme lisant de la poésie à une femme, et un cavalier accompagné d'une femme debout et d'un page tenant sa monture ; le second une assemblée d'hommes, de femmes et de sages dans un jardin. Dimensions à vue : 29,5 x 20 cm. Accidents, sauts de polychromie.

50 - 80€



261

Illustration d'un Ragamala, Kakhuba Ragini, Inde du Nord, Rajasthan, fin XIXème siècle. Gouache, or et argent sur papier représentant, dans un paysage boisé aux arbres peuplés d'oiseaux, une femme debout tenant des guirlandes de fleurs dans les mains et encadrée de deux paons, une pièce d'eau poissonneuse et peuplée de canards au premier plan. Dans le ciel rougeoyant, inscription en devanagari à l'encre noire et scène ceinturée d'une bordure jaune et d'une marge rouge. Cadre. Dimensions à vue : 19 x 14 cm. Tâches, forte usure et accidents.

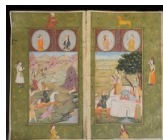
200 - 400€



262

Combat de dromadaires, Inde ou Iran, XXème siècle Gouache sur papier représentant un combat entre deux dromadaires dans un paysage montagneux. Scène ceinturée d'une bordure et d'une marge florales enluminées. Cadre. Dimensions à vue : 21 x 30 cm. Quelques tâches.

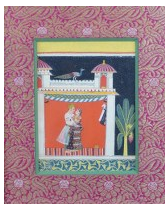
100 - 200€



263

Deux folios illustrés, Inde, XXème siècle. Deux folios de manuscrit sur papier illustrés en pleine page à la gouache et à l'or, pour l'un d'une scène de chasse aux cervidés, pour l'autre une scène de femmes au puits abreuvant un cavalier. Chaque illustration surmontée de deux portraits d'homme et de femme dans un médaillon et ceinturée d'une marge à décor de personnages et d'animaux sur fond vert ponctué de fleurs dorées. Au dos, le texte de 17 lignes par page, réparti sur deux colonnes, en persan nasta'liq à l'encre noire. Au dos, illustrations. Dimensions à vue : 26 x 15,5 cm chaque page. Trous de vers, tâches, mouillures.

40 - 80€



264

Illustration d'un Ragamala, Inde centrale, Malwa, fin XVIIème siècle. Gouache et or sur papier représentant une scène nocturne avec un couple debout, enlacé dans le pavillon d'un palais, un paon posé sur le toit, un palmier à l'extérieur. Bande de palmettes jaunes sur fond bleu soulignant la scène. Sous cadre avec passe-partout en textile brodé d'un décor floral. Dimensions à vue : 18,2 x 13, 5 cm. Petits accidents et sauts de polychromie.

500 - 700€



265

Scène galante, Inde, travail moderne. Folio de manuscrit sur papier illustré à la gouache et à l'or d'un couple agenouillé se servant à boire sur la terrasse d'un palais à l'entrée d'un pavillon, accompagné de deux servantes. Jardin en arrière-plan et marge florale additionnée d'inscriptions à l'encre. L'illustration surmontée de deux lignes de texte en persan nasta'liq. Cadre en bois. Dimensions à vue : 22 x 16,3 cm. Quelques accidents et taches.

15 - 20€



266

Buffle en course, Inde, fin XIXème - début XXème siècle Gouache et or sur papier représentant un buffle à la robe bleue habillé d'un tapis de selle et figuré en pleine course, une bande d'herbe sous ses pattes. Cadre. Dimensions à vue : 18,7 x 27 cm. Petites tâches.

100 - 150€



267

Etude d'oiseau, Inde, Company School, XIXème siècle. Gouache sur papier représentant un oiseau, probablement une témia vagabonde, posée sur la branche d'un arbre. Restes d'inscriptions en lettres latines dans le coin supérieur gauche. Sous cadre avec passe partout à décor floral brodé. Dimensions à vue : 24,5 x 15,2 cm Accidents, mouillures, taches.

300 - 400€



268

Scène de chasse au buffle, Inde du Nord, Rajasthan, fin XIXème siècle. Gouache et or sur papier représentant la traque d'un buffle par un groupe de cavaliers chasseurs armés d'arcs, de lances et de fusils, la bête figurée en train de charger un homme à terre armé d'un talwar. Sous cadre. Dimensions à vue : 24 x 29,5 cm Coins inférieurs rognés, usures, pliure.

500 - 700€



269

Six fourchettes en argent, modèle à filets, les spatules gravées du monogramme CP. Poinçon d'orfèvre : JG. Poinçon Minerve. Poids : 560 gr.

650 - 800€



270

Douze cuillères en argent, modèle à filets, les spatules gravées du monogramme CP. Poinçon d'orfèvre : JG. Poinçon Minerve. Poids : 600 gr.

700 - 800€



271

Partie de service à poisson en argent comprenant 18 fourchettes et 18 couteaux. Modèle à filets, les spatules gravées d'armoiries. Poinçon d'orfèvre : JG. Poinçon Minerve. Poids : 2170 gr.

3700 - 4000€



272

Douze cuillères à entremets en argent, dont onze modèle à filets et une d'une modèle différent. Les spatules gravées du monogramme CP. Poinçon d'orfèvre : JG. Poinçon Minerve. Poids : 1000 gr.

1800 - 2000€



273

Douze fourchettes à entremets en argent, modèle à filets, les spatules gravées du monogramme CP. Poinçon d'orfèvre : JG. Poinçon Minerve. Poids : 580 gr.

650 - 800€



274

Douze fourchettes en argent, modèle à filets, les spatules gravées du monogramme CP. Poinçon d'orfèvre : JG. Poinçon Minerve. Poids : 1100 gr. Dans un écrin.

1800 - 2000€



275

Ensemble de couverts de service en argent, modèle à filets, les spatules gravées d'armoiries et du monogramme CP pour l'une. Poinçon d'orfèvre : JG. Poinçon Minerve. Poids : 680 gr.

800 - 1000€