

ART du XXème Siècle

Date : 12/12/2023 14:00

Dates d'exposition : Lundi 11 décembre de 9h à 12h & Mardi 12 décembre de 9h à 12h

Contact : Caen enchères 02 31 86 08 13



1

Vallauris. Partie de service à orangeade comprenant un pichet et 6 tasses à anse en céramique émaillée.

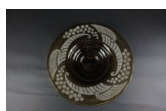
30 - 40€



2

Vase en céramique signé MD. Griay à décor de bouc. Petit manque ou accident sur le bord du col. Hauteur : 16 cm

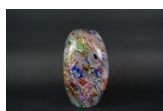
20 - 40€



3

N. Collet France. Coupe en cristal brun à motifs art déco. Diamètre 41cm.

50 - 80€



4

Vase en verre multicolore dans le goût de Murano. Léger éclat sous la base. Hauteur: 30 cm

30 - 40€



5

VALLAURIS. Choppe en céramique texturée à décor coloré abstrait. Marquée "Vallauris" sous la base. Hauteur : 15 cm

10 - 20€



6

Pied de lampe en métal chromé, de section carrée à quatre colonnes. Petites usures. Hauteur : environ 22,8 cm.

30 - 50€



7

D. Marson. Fatal, technique mixte sous plexi. 55x 35cm. Accident au plexi.

80 - 100€



8

LE FAURE (XXe siècle). Vase en céramique à glaçure dans les tons bleu vert. Signé sous la base. Hauteur : environ 14,5 cm.

30 - 40€



9

Attribué à Philippe STARCK (né en 1949).

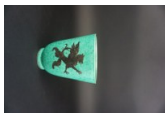
200 - 300€



10

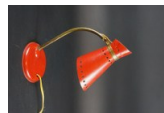
Attribué à Philippe STARCK (né en 1949).

200 - 300€



11
WILHELM KAGE. Vase à la chimère en céramique signé sous la base. Hauteur : 14 cm

20 - 50€



12
Pied de lampe de bureau en tôle rouge. Usure. Hauteur : 31 cm.

30 - 40€



13
Robert Picault (1919-2000). Partie de service en céramique émaillée. Signée 'RP' au revers. Eclats et manques. Vers 1950.

150 - 200€



14
Alaine Maunier (XXème siècle). Partie de service à café en céramique émaillée. Marquée au revers. Manques et usures.

50 - 80€



15
Charlotte Perriand (attribué à). Paire de chaises modèle "Les Arcs". Structure tubulaire, assise et dossier cuir cognac. Marques d'usure. Hauteur totale : 81 cm.

200 - 300€



16
Suite de quatre fauteuils et un ottoman à structure métallique. Garniture à refaire.

80 - 100€



17
Patrick LEBEURRIER (né en 1956). Escargot. Épreuve en bronze et albâtre signée. Hauteur : environ 10 cm.

400 - 500€



18
Suzanne TOURTE (1904-1979).

200 - 300€



19
Paul ACKERMAN (1908-1981).

100 - 150€



20
Paul ACKERMAN (1908-1981).

150 - 200€



21
Verlys. Grande coupe en cristal bleu à pans coupés. Diamètre: 45cm.

80 - 100€



22
Attribué à PRIMAVERA. Panthère en céramique à glaçure verte. 20 x 59 cm.

30 - 50€



23
Pichet en grès marqué "Avernes J. Greron 85" sous la base. Petits manques sous la base. Hauteur : 31 cm

30 - 50€



24
Saint Clément. Paire de bougeoirs en céramique émaillée vert et or. Marqués B. Letalle. Hauteur: 13cm.

80 - 100€



25
Suzanne TOURTE (1904-1979).

200 - 300€



26
Suzanne J.CHAPELLE

100 - 150€



27
Suzanne J.CHAPELLE (née en 1919).

100 - 150€



28
Vase en céramique. Marqué sous la base "DECOR HENRIO FORME Bouttier". Hauteur : 24 cm

40 - 60€



29
Vase en grès de forme aplatie. Hauteur : 30 cm

30 - 50€



30
Vase soliflore en bois signé sous la base. Hauteur : 20 cm.

30 - 50€



31
Plat en céramique. Marqué "ROY BENJAMIN HILLSIDE 1962" au revers. Longueur : 32 cm

20 - 40€



32
Miguel DEVEZE

80 - 120€



33
Miguel DEVEZE

80 - 120€



34
Flipper Jokerz. Williams. Non garantie de fonctionnement. Incomplet

500 - 800€



35
Suspension en verre opaque et monture métal. Hauteur: 37cm.

30 - 50€



36
Lampe en fer forgé à décor floral avec 3 tulipes. Accidents aux tulipes.

20 - 40€



37
Miroir en fer forgé à décor floral. 50x 90cm.

30 - 50€



38
Robert Linzeler. Assiette octogonale en argent 500gr. Diamètre: 23cm. Usures.

150 - 200€



39
Épi de faitage en céramique à décor de volatile sur la pointe. Hauteur: 65cm.

100 - 150€



40
Épi de faitage en céramique à anses. Hauteur: 68cm.

100 - 150€



41
Demeter CHIPARUS (1986-1947). Danseuse nouant ses chaussons. Épreuve en bronze signée sur la terrasse. Base en marbre noir. Hauteur totale : 19,5 cm

150 - 200€



42
Lion en céramique blanche craquelée. 25 x 44 x 13 cm.

60 - 80€



43
D'après Marcel Breuer. Paire de fauteuils tubulaires chromés à garniture de cuir noir. Usures. Hauteur : 78 cm.

100 - 120€



44
Dans le goût de Marco Zanuso. Paire de fauteuils à garniture de velours brun. Hauteur : 86 cm.

80 - 120€



45
Wesna BAJALSKA (1956). Composition noire, 1990. Technique mixte signée et datée en bas à droite. 54 x 65 cm.

150 - 200€



46
Wesna BAJALSKA (1956). Composition, 1990. Technique mixte signée et datée en bas à droite. 46 x 33 cm.

100 - 150€



47
Pierre AMBROGIANI (1907-1985). Maisons. Huile sur toile signée en bas à gauche. 45 x 50 cm.

1000 - 1500€



48
Gilbert Pelissier (1924). Composition. Huile signée en bas à droite, monogrammée au dos. 35 x 27 cm.

50 - 80€



49
Cécile Delille? Lampe en céramique à décor de village en relief. Petits manques sur la tranche (côté gauche). Hauteur : 27 cm

50 - 80€



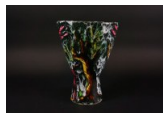
50
Vase en grès à décor de libellules. Hauteur: 35cm.

30 - 50€



51
Vase en porcelaine émaillée, Virebent
Puy-l'Évêque. Hauteur: 18 cm

30 - 50€



52
VALLAURIS. Vase en céramique à décor de
volatiles. Marqué "...allau.." et "SPARTA" sous la
base. Hauteur : 30 cm

50 - 80€



53
Accolay. Vase zoomorphe en céramique. Hauteur:
30cm.

80 - 150€



54
Suzanne J.CHAPELLE (née en 1919).

100 - 150€



55
Suzanne J.CHAPELLE (née en 1919).

100 - 150€



56
Poët-Laval. Cocorico, pichet en céramique. Hauteur
: 29 cm

30 - 50€



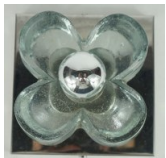
57
Cendrier en céramique à pied terminé par un
bouchon de liège. Marque au revers, sur un bord.
Éclat. Dimensions : 6 x 28 cm

30 - 50€



58
ELCHINGER pour PRIMAVERA.

50 - 80€



59
Dans le gout de Kalmar J.T. Suspension en métal
chromé et verre formant une fleur. 16x 16cm.

50 - 80€



60
Vase peint bleu à décor d'écailles. Hauteur : 27 cm

20 - 30€



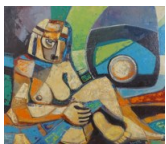
61
Albert SARFATI (1886-1967).

100 - 200€



62
Gabrielle DAUCHOT (1927-2005).

50 - 60€



63
Ruben CAMACHO (Né en 1953) Femme allongée,
1990. Huile sur toile signée et datée en bas à droite.
80 x 90 cm.

100 - 150€



64
Lucien GENIN (1894-1953)

200 - 300€



65
Bol en céramique à glaçure opaque dans les tons bleu. Marqué J.J.H. sous la base. Hauteur : 10 cm.
10 - 15€



66
Vase en céramique de forme mouvementée à lustre métallisé dans les tons bleus sur fond gris. Accidents. Travail des années 50. Hauteur : 21 cm.
30 - 40€



67
Pierre DEVIE. Boîte couverte de forme carrée en grès émaillé blanc rouge. Signature sous la base. Hauteur : 12 cm.
80 - 120€



68
Albert THIRY (1932-2009). Boîte en grès, la prise du couvercle en forme de visage. Signée sous la base. Accidents et restauration. Hauteur : 16 cm
30 - 44€



69
Vase en céramique à émail bleu. Hauteur : 20 cm.
20 - 30€



70
Partie de service à liqueur comprenant une carafe et six petits verres. Petites usures. Hauteur de la carafe : 18 cm.
30 - 40€



71
KAROLE à VALLAURIS. Vase anthropomorphe en céramique émaillée blanche. Signé sous la base. Hauteur : 24 cm
20 - 40€



72
Vase en céramique à décor d'un visage sur les deux faces. Signé Cases dans le décor. Petits accidents. Hauteur : 29,8 cm
15 - 30€



73
Ecole du XXe siècle. Femme assise les mains derrière la tête. Epreuve en bronze. Hauteur : 15 cm
40 - 60€



74
Dominique POUCHAIN (né en 1956). Bélier stylisé. Epreuve en céramique signée sous la base. Hauteur : 32 cm.
400 - 600€



76
Siglo Paterna. Plat creux circulaire en céramique émaillée à décor d'un cavalier. Marque au dos. Diamètre : 37 cm.
20 - 30€



77
Vases galet en céramique émaillée dans les tons bruns. Hauteur : 9 cm.
10 - 20€



78
Suzanne TOURTE (1904-1979).
150 - 200€



79
Jean VETIER
200 - 300€



80

Suzanne J.CHAPELLE (1919). Sur les quais de la Seine. Huile sur toile signée et datée en bas à gauche. 171 x 130 cm.

100 - 150€



81

Yvon TAILLANDIER (1926-2018).

150 - 300€



82

NAFIR (1929). la Sirène, 1987. Acrylique. 50 x 72,5 cm.

50 - 80€



83

Verseuse en métal argenté. Oxydation, traces d'usage. Hauteur : 20 cm

30 - 50€



84

Bruno Rey pour Kush+Co. Paire de chaises en bois laqué rouge.

100 - 150€



85

Roger Capron. Table circulaire, le plateau à décor de carreaux feuillagés signé, piètement en bois. Hauteur : 70 cm - Diamètre : 115 cm.

200 - 300€



86

Ecole du XXe siècle. Aptéryx. Sujet en bois et bronze. Hauteur : 15 cm.

20 - 40€



87

PUG (XXe siècle) - VALLAURIS. Vase en céramique émaillée façon lave à décor d'un cheval sur une face et de feuillages stylisés sur l'autre. Signé Pug dans le décor. Hauteur : 34 cm

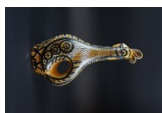
30 - 50€



88

VALLAURIS. Dans le goût de Marie Christine Treinen. Pichet en céramique à décor d'un poisson stylisé. Signature illisible. Hauteur : 24,8 cm

10 - 20€



89

Attribué à Pierre TOUL'HOAT (1923-2014). Pichet coq en céramique émaillée à décor géométrique. Hauteur : 35,5 cm.

80 - 100€



90

Yves LE MIEUX (XXe siècle). Vase en céramique émaillée à décor d'un visage de femme stylisé. Signé sous la base. Hauteur : 16,5 cm.

10 - 20€



91

VALLAURIS. Coupe sur piédouche en céramique émaillée façon lave. La coupe formant une fleur. Hauteur : 20,3 cm.

30 - 40€



92

Vase à multiples cols. Tubes en céramique émaillée blanche à très fines craquelures. Hauteur maximale : 25 cm

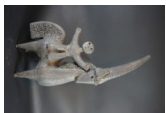
30 - 40€



93

Miroir en forme d'ogive en fer forgé avec inclusion de pavés et baguettes de verre colorés. Travail des années 1970. Accidents. Hauteur : 101,5 cm.

100 - 150€



94
Dominique POUCHAIN (né en 1956). Personnage sur une licorne. Epreuve en céramique signée. Accidents à une patte et manque le bout de la corne. Hauteur : 78 cm.

100 - 150€



95
Ourcart (XXème siècle). Otaries amoureuses. Sculpture en céramique patinée. Hauteur : 27,2 - Longueur : 28 cm - Profondeur : 26 cm.

100 - 120€



96
École du XXème siècle. Coupe en céramique patinée bleue à lustre métallique à décor zoomorphe. Hauteur : 11 cm. - Longueur : 19,5 cm.

30 - 50€



97
VALLAURIS France. Plat en céramique à bord mouvementé à décor d'oiseaux jaune et vert. Marqué au revers : "F.P.P. Vallauris France", "L. Alarent M.O.F.", "L.38". Petits manques ou accidents dans le fond ou sur le bord du plat. Diamètre : environ 32 cm

30 - 50€



98
Plat ajouré en céramique émaillée. Hauteur : 7 cm - Largeur : 26 cm.

20 - 30€



99
Plat en céramique émaillée bleue et noire à motifs de cratères. Travail des années 1950. Largeur : 25,8 cm.

20 - 30€



100
Isabelle Ferlay (1917-?) & Frédérique Bourguet (1925-1997) dit LES ARGONAUTES.

200 - 300€



101
NAFIR (1929). Bouquet de fleur. Huile signée en bas à droite. 46 x 33 cm.

50 - 80€



102
Gaston SEBIRE

300 - 400€



103
Serge PONOMAREW (1911-1984). Tête de Christ rouge Dieu Homme Huile sur bois 60 X 40

200 - 500€



104
Serge PONOMAREW (1911-1984) Nature morte Rosier rouge sauvage Huile sur toile 55 X 35

200 - 500€



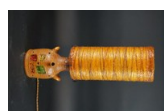
105
Serge PONOMAREW (1911-1984) Nature morte - Lila violet food psychedelic Huile sur toile 40 X 20

200 - 500€



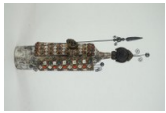
106
Serge PONOMAREW (1911-1984) Fleurs rouges dans vase Huile sur toile 40 X 30

200 - 500€



107
Accolay. Lampe en céramique glacurée et résine colorée. Avec son abat jour en résine. Annotée Accolay eu revers. Hauteur totale : 65,3 cm.

100 - 150€



108
Raphaël GIARRUSSO (1925-1986).
500 - 800€



109
Raphaël GIARRUSSO (1925-1986).
500 - 800€



110
Raphaël GIARRUSSO (1925-1986).
500 - 800€



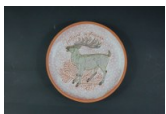
111
Raphaël GIARRUSSO (1925-1986)
500 - 800€



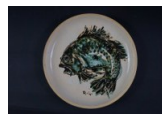
112
Raphaël GIARRUSSO (1925-1986)
500 - 800€



113
Raphaël GIARRUSSO (1925-1986)
80 - 100€



114
Accolay
50 - 80€



115
Raphaël GIARRUSSO (1925-1986)
80 - 100€



116
Raphaël GIARRUSSO (1925-1986)
80 - 100€



117
Accolay.
60 - 80€



118
Accolay. Vase percé en céramique glacurée.
Hauteur : 31 cm.
50 - 80€



119
Accolay. Vase à col et pichet en céramique
glacurée. Hauteur : 27 et 24 cm.
50 - 80€



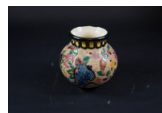
121
Accolay. Vase à haut col et pichet en céramique
glacurée bleue. Hauteur : 21 et 15, 5 cm.
30 - 50€



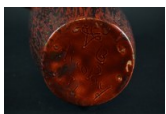
122
Accolay. Vase à haut col en céramique glacurée
gravée de feuillages et chose en céramique
glacurée dans les tons vert. Hauteur : 15 et 10 cm.
30 - 50€



123
Accolay. Vide poche et cendrier en céramique
glacurée. Le vide poche à décor d'un hibou.
30 - 50€



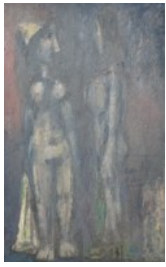
124
J Massier. Vase boule et petit col en céramique
émaillée à décor végétal. Hauteur : 10, 5 cm.
30 - 50€



125
Accolay. Vase en céramique rouge lasuré. Petit
manque sur un des bras. Hauteur : 39 cm
80 - 100€



126
Jacques GANDON (XXe siècle).
100 - 120€



127
Ézéchiél BAROUKH (1909-1984).

200 - 300€



128
Djil MARSON

100 - 150€



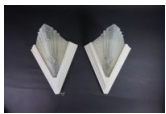
129
Jean-Luc JUHEL (1951). Les Soeurs. Acrylique sur toile signée en bas à droite. 65 x 80, 5 cm.

100 - 200€



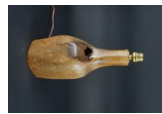
130
NAFIR (1929) Nice Carnaval, 1984. Huile sur toile signée et datée en bas à droite. 54 x 73 cm.

80 - 120€



131
Attribué à Degué. Paire d'appliques en verre moulé partiellement doré à décor de torses, les bords dentelés. Travail de Murano. Quelques éclats à la base. Hauteur : 42 cm.

80 - 100€



132
Richard Lecompte (XXème). Pied de lampe en bois massif. Hauteur : 34 cm.

100 - 120€



133
Dans le gout d'Archimède Seguso. Coupe en verre partiellement doré à décor de torses, les bords dentelés. Travail de Murano. Quelques éclats à la base. Hauteur : 14 cm - Longueur : 24, 7 cm.

50 - 80€



134
Colette Guegen, attribué à. Buste de femme aux cerise. Faïence émaillée marquée 'Made in France' au revers. Vers 1950. Hauteur : 17,5 cm.

150 - 200€



135
Stefano Cevoli éditeurs. Lampe à poser en métal argenté à abat jour semi sphérique pivotant. Vers 1980. Hauteur : 61 cm.

80 - 100€



136
Dans le gout de Ron Arad. Etagère murale Bookworm. En tôle laquée blanche. Longueur: 120 cm.

80 - 100€



137
Maison Baguès. Cendrier en laiton tripode au dauphin. Fêle au plateau de verre. Hauteur : 71 cm.

60 - 100€



138
Mies Van der Rohe, attribué à. Suite de deux chaises modèle C12 en métal chromé et cuir noir. Probablement des éditions Knoll. Usures.

150 - 200€



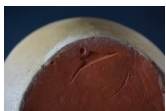
139
Patrick LEBEURRIER (né en 1956). Guenon. Épreuve en bronze. Hauteur : environ 18 cm.

400 - 500€



140
Il Biéruto (?). Jeune femme. Plâtre patiné signé. Hauteur : 26 cm.

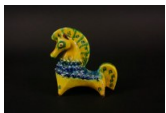
80 - 100€



141
Pichet en céramique à anse au décor d'un personnage stylisé. Petits manques notamment au bord du col. Hauteur : env 15 cm

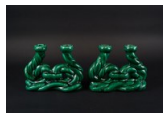


142
Bougeoir en céramique émaillée noir et blanc à poignée et deux pieds. Marqué Wis-Germany (?) sous la base. Hauteur : env 9 cm



143

Cheval stylisé en céramique à décor bleu jaune et vert signé sous la panse. Petits manques ou accidents. Longueur : 14 cm Hauteur : 15,5 cm



144

Paire de bougeoirs torsadés doubles en céramique émaillée verte. Plusieurs égrenures sur l'un. Longueur : env 22 cm Hauteur : env 18 cm



145

Bernard Mafoua (XX). Masque africain. Sculpture en terre cuite émaillée, signée au revers. Hauteur : 28 cm.



146

Pendule en céramique émaillée or et crème à décor de trois volatiles. Scout. Usures. Hauteur : 23, 5 cm - Longueur : 32 cm.

20 - 50€

40 - 60€



147

Attribué à Charles Lemanceau (1905-1980). Panthère en faïence craquelée ivoire. Longueur : 39 cm.



148

Plat rectangulaire en céramique émaillée brune et orangée figurant des coqs et femmes. Marqué au revers 'Le Pressoir Fayence, Var'. 29 x 37, 5 cm.

50 - 80€

20 - 30€



149

Vallauris. Pichet en faïence émaillée à décor d'un ane. Travail des années 60. Hauteur : 29 cm.



150

Biche en faïence crème. Hauteur : 27 cm.

10 - 20€

10 - 20€



151

Pied de lampe de forme balustre en métal argenté. Hauteur totale : 41 cm.



152

Pied de lampe tripode en métal, abat jour tube en plastique blanc. Hauteur totale : 66 cm.

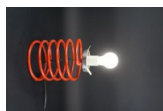
30 - 50€

50 - 60€



153

Verseuse en céramique émaillée. Vallauris, travail des années 50. Hauteur : 33 cm.



154

Pied de lampe en forme de ressort en métal rouge. Hauteur : 25,5 cm.

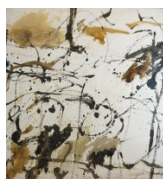
10 - 20€

20 - 30€



155

Max SIFFREDI (Né en 1941). Vallauris. Femme à la cruche. Terre cuite partiellement émaillée. Hauteur : 27, 5 cm.

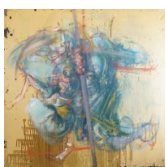


156

Djoka IVACKOVIC (1930-2012). Peinture, 16 IX 65. Huile sur toile signée et datée au dos. 117 x 109 cm.

50 - 100€

800 - 1000€



157

DADO (1933-2010)? Retz, 1992. Huile sur carton signée et titrée. 113 x 113,5 cm.



158

Assumpcio MATEU (1952). Composition. Lithographie signée en bas à droite et numérotée '100/125' en bas à gauche. A vue : 35 x 27 cm.

3000 - 5000€

100 - 120€



159

Fred DEUX (1924-2015). Semences, 1988. Crayon et aquarelle sur papier, signée. 23, 5 x 9, 5 cm.

300 - 400€



160

Andrzej Seweryn KOWALSKI (1930-2004). Chevalier de l'apocalypse. Estampe signée, datée '2000' et numérotée 2/20. Vue : 19 x 14 cm.

100 - 150€



161

Paire d'appliques en métal noir et doté et abat jour en verre blanc. Hauteur : 33,5 cm.

80 - 100€



162

Vase en terre cuite émaillée orange à décor animalier. Travail des années 70. Hauteur : 24 cm.

10 - 20€



163

Grenouille aux haltères en métal. Hauteur : 20 cm.

10 - 20€



164

Jean-Paul COMBES (XX). Sujet en céramique émaillée, signé et daté '71' au revers. Hauteur : 38,5 cm.

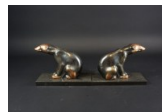
20 - 30€



165

Femme au paon. Plâtre patiné signé 'SANTA, 26'. Hauteur : 28 cm - Longueur : 56 cm.

30 - 50€



166

Paire de serre-livres en métal figurant des ours sur une base noire. Hauteur : 16 cm.

50 - 60€



167

Bouteille couverte de forme balustre en terre cuite patinée orange, marquée au revers. Hauteur : 26 cm.

10 - 20€



168

Saint Clément. Verseuse en faïence polychrome, annotée au revers et numérotée '7845'. Hauteur : 22 cm.

20 - 30€



169

Table basse rectangulaire à piètement métallique et plateau de carreaux de céramique signé. Hauteur : 44 cm.

50 - 80€



170

Jean OLIN (1894-1972).

100 - 150€



171

Suzanne J.CHAPELLE (née en 1919).

100 - 150€



172

Jean OLIN (1894-1972).

300 - 500€



173

Plaque émaillée, époque 1940-1950. Défense de fumer et de cracher. Manque à l'émail et rouille. 13x45cm.

60 - 80€



174

Michel PIEL (1930-2016). Composition. Encre signée en bas à gauche. Vue : 48 x 67 cm.

100 - 150€



175

Louis TOFFOLI (1907-1999). Maternité aux ananas. Lithographie signée en bas à droite et numérotée 67/75. A vue : 48 x 33,5 cm.

60 - 80€



176

Jacques Blin (1920-1995). Suite de quatre gobelets en céramique émaillée, signés J. BLIN. Hauteur : 12 cm

80 - 120€



177

BADY (René Baffert et André Dyonne), SAINT-AMAND. Vase en grès émaillé bleu et brun à deux anses détachées. Signé au revers. Hauteur : 16 cm.

20 - 40€



178

Pot anthropomorphe CLOUTIER. Hauteur : 19 cm.

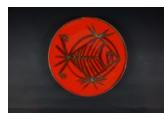
80 - 120€



179

Bouray. Coupe à trois anses en céramique émaillée à lustre métallique. Paris. Usures. Hauteur : 11 cm. Largeur : 19,5 cm.

50 - 80€



180

Plat en céramique. Marqué Vallauris (MFB ?) sous la base. Diamètre : 30 cm.

30 - 50€



181

Odreco. Pied de lampe en verre blanc. Travail Danois. Hauteur total : 29, 5 cm.

20 - 30€



182

Lampadaire en aluminium brossé à trois bras de lumière. Hauteur : 128 cm.

200 - 300€



183

Lampadaire en métal argenté, abat jour en verre murano incolore et orangé. Hauteur : 157 cm.

400 - 500€



184

Pied de lampe en verre marmoréen. Hauteur : 40 cm

50 - 80€



185

Enrico Pellizzoni éditions. Suite de quatre chaises à piètement fuselé et garniture de cuir. Marque d'éditeur sur le cuir.

500 - 600€



186

DURTAL. Pichet et assiette en faïence émaillée signée. Hauteur : 20 cm. Diamètre : 24 cm.

10 - 20€



187

Jean-Claude Courjault, la Cerisaie. Vase en grès signé. Hauteur : 17,5cm.

10 - 20€



188

F. VILLON. "Corps féminin qui tant est tendre" Plat tripode en céramique émaillée. Annoté 'VM' au revers. Hauteur : 9 - Diamètre : 33 cm.

20 - 30€



189

D'après Raoul Dufy. Pot couvert en porcelaine.
Hauteur : 22,5 cm.

10 - 15€



190

D'après Mies VAN DER ROHE (1886-1969).

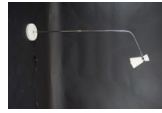
300 - 500€



191

Table basse le piètement en bronze figurant trois dauphins. Le plateau circulaire en verre.

300 - 300€



192

Lampadaire en métal tubulaire et abat jour blanc.

30 - 50€



193

Adri. Table basse rectangulaire à plateau composé de carreaux de céramique émaillée signé. Piètement en métal. Travail des années 70.

100 - 150€



194

BANKSY (né en 1974) (d'après).

400 - 600€



195

Vide poche circulaire perforé en céramique.
Diamètre: 16cm.

30 - 50€



196

Deux lions formant pendant, en céramique émaillée. L'un la gueule ouverte.

200 - 300€



197

Deux lustres en métal chromé. Travail des années 70.

80 - 120€



198

Christian Bouillé (1948-2005). Composition, 1994. Technique mixte sur papier signée. 39,5 x 59, 5 cm.

100 - 150€



199

Roger CAPRON (1922-2008). Table en carreaux de céramique, à décor de fleurs. Structure en métal. Signée. Accidents.

80 - 120€



200

Bram VAN VELDE (1895-1981). Composition abstraite. Lithographie signée au crayon en bas à droite et numérotée 280/600 en bas à gauche. A vue : 39 x 49 cm.

200 - 300€



201

Robert (1930-2008) et Jean CLOUTIER (1930-2015).

500 - 600€



202

Ernest PIGNON-ERNEST (1942). Le Foot est un langage il a des poètes. Dessin au fusain signé et annoté. A vue : 28 x 20 cm.

2000 - 2500€



203

Alana Richards (1985). She Appers... Huile sur toile signée au dos. 60 x 50 cm.

100 - 150€



204

Salon en bois naturel mouluré et sculpté de palmettes et fleurs dorées.

400 - 500€



205

Camille THARAUD (1878-1951).

100 - 150€



206

Jeachim WEINGART (1895-1942).

150 - 200€



207

Kon Tiki. Sculpture en plâtre représentant deux hommes pêchant sur un radeau signé C.Rach. 83X109cm. Restauration

500 - 800€



208

Coiffeuse en bois, métal doré et pierre dure noir

100 - 150€
